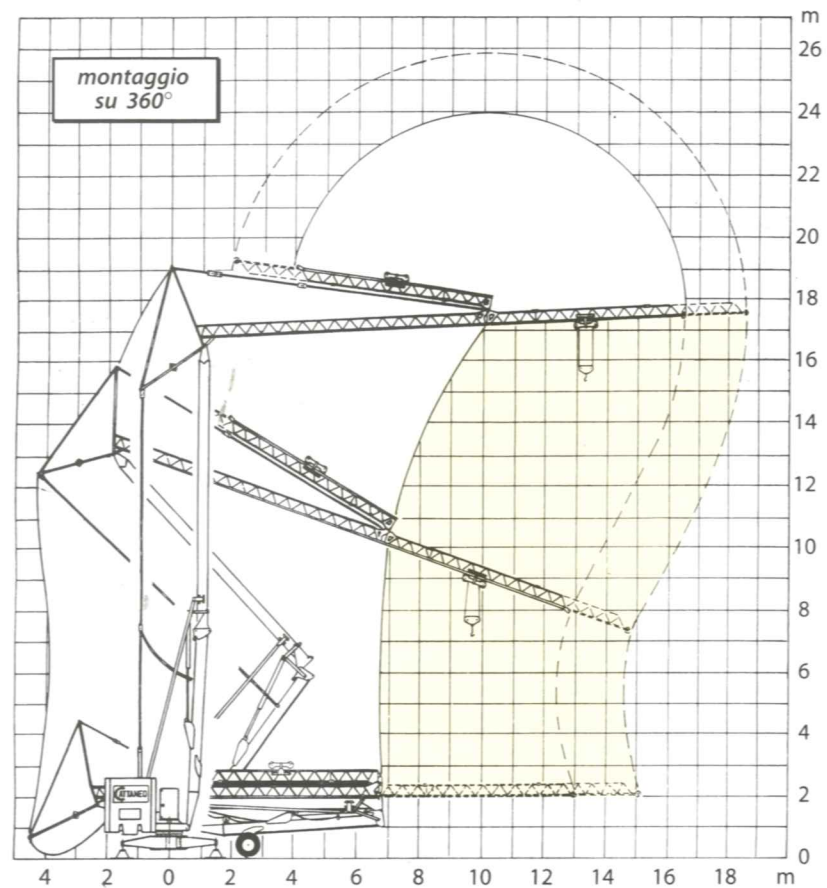


# CM 61B

## Montaggio

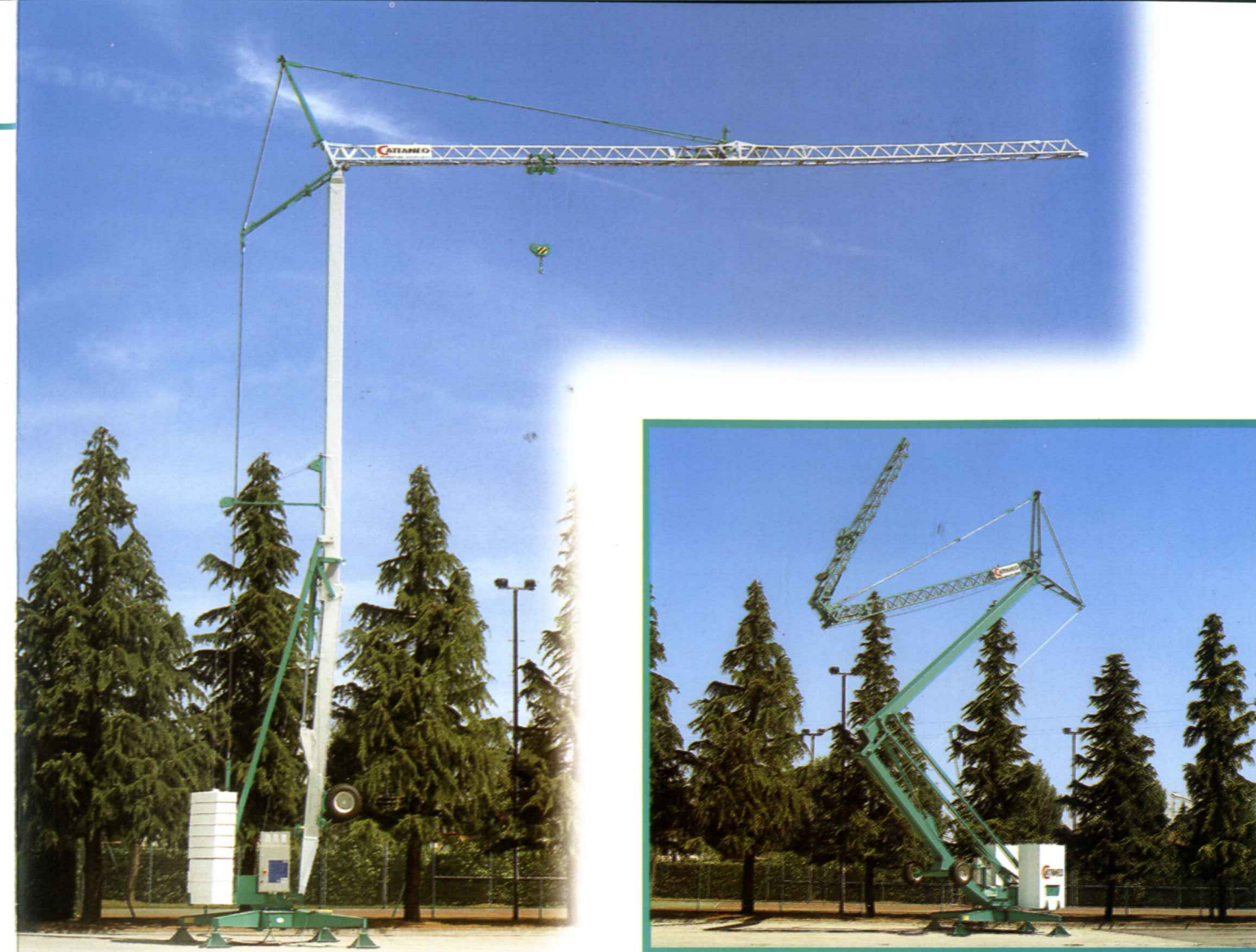
- Posizionamento e livellamento immediato della gru, con montaggio ultrarapido su 360°, in spazi ristretti - Meccanismo di montaggio oleodinamico automatizzato, con movimenti dei cilindri indipendenti per torre e braccio, comandabili a distanza; allineamento aereo del braccio brevettato, con cilindro in posizione protetta e stelo rientrato in posizione di esercizio - Pretensionamento delle funi di traslazione a terra e mantenimento della tensione costante per tutto il montaggio - Valvole di blocco su tutti i movimenti dei cilindri e valvola limitatrice di pressione - Microinterruttore di livello olio in centralina - Tubi idraulici senza giunzioni intermedie, con protezioni su tutto il percorso.
- L'apertura del braccio può avvenire in tutte le posizioni di montaggio; l'apertura a torre verticale rende minimi gli spazi di montaggio. La facoltà di abbassare la gru con il braccio allineato consente una facile e rapida verifica ed un eventuale intervento sul carrello, sui capofissi delle funi e sulle pulegge, senza dover smontare completamente la gru.
- L'accesso, il posizionamento e l'uscita dal cantiere sono agevolati dalla facoltà di montare e smontare la gru su 360°. Gli spostamenti sono facilitati dal carro gommato a quattro ruote di grande diametro, dalla possibilità di restringere la carreggiata dell'asse fisso e di asportare i cassoni a tutto il contrappeso di montaggio.



Il presente catalogo non può avere valore contrattuale

# CATTANEO

Luigi Cattaneo S.p.A.  
via Trieste 14 - 20020 Magnago (MI) Italia  
tel. +39 331 657132 - fax +39 331 305460



# CM 61B modulare

## Gru idraulica a montaggio rapido



### SINCERT



Sistema di qualità certificata ISO 9001

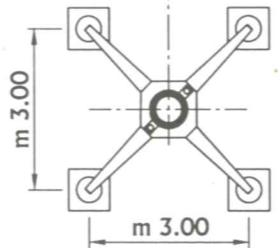
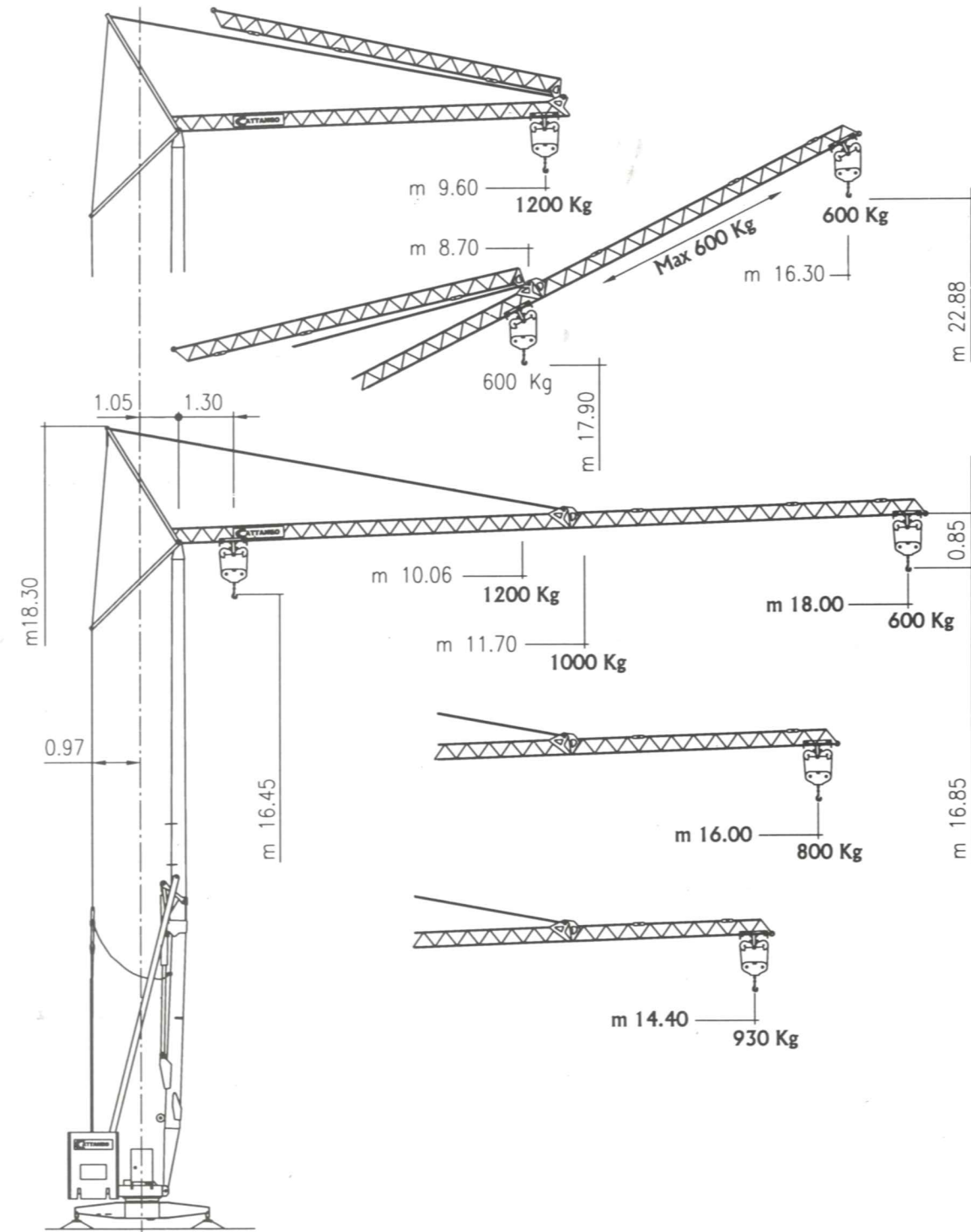
ISO 9001 certified quality system  
Système de qualité certifié ISO 9001  
Zertifiziert System nach ISO 9001  
Sistema de calidad certificada ISO 9001

# CATTANEO

# CM 61B

sbracci e portate

Jibs and capacities - Flèches et charges - Ausladungen und Tragkräfte - Alcance del brazo y cargas útiles



**Curve di carico**  
Load diagrams  
Courbes de charge  
Lastkurven  
Curvas de cargas

| kg | 1200 | 1100 | 1000 | 930  | 900  | 800  | 700  | 600  |
|----|------|------|------|------|------|------|------|------|
| m  | 10,0 | 10,8 | 11,7 | 12,6 | 12,8 | 14,2 | 15,8 | 18,0 |
| m  | 11,3 | 12,0 | 13,0 | 14,0 | 14,5 | 16,0 |      |      |
| m  | 11,6 | 12,5 | 13,5 | 14,4 |      |      |      |      |

## Prestazioni Performances Prestations Leistungen Prestaciones

**Versione trifase**  
Three-phase version - Version triphasé  
Drehstrom Version - Versión trifásica

**380 V - 50 Hz** kVA

potenza elettrica necessaria  
necessary electric power  
puissance électrique nécessaire  
Anschlusswert  
potencia eléctrica necesaria

5

**1°** **2°** kW

**m/1'** 14 28

**kg** 1.200 700

**m/1'** 24

**g/1'** 0 → 0,4 → 0,95  
INVERTER

4

1,1

0,75

**Versione monofase**  
One/three-phase version - Version mono-triphase  
Drehstrom-Einphasenstrom Version - Versión monofásica

**220/380 V - 50 Hz** kVA

potenza elettrica necessaria  
necessary electric power  
puissance électrique nécessaire  
Anschlusswert  
potencia eléctrica necesaria



3



5

**1°** **2°** **3°** kW

**m/1'** 7 15 21

**kg** 1.200 1.200 700

**m/1'** 7 15 27

**kg** 1.200 1.200 700

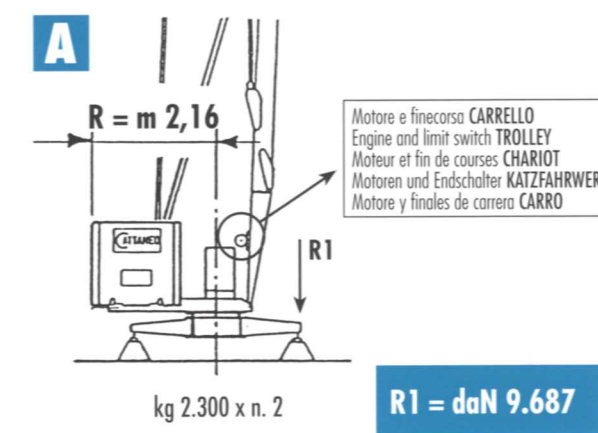
**m/1'** 24

**g/1'** 0 → 0,4 → 0,95  
INVERTER

1,1

0,75

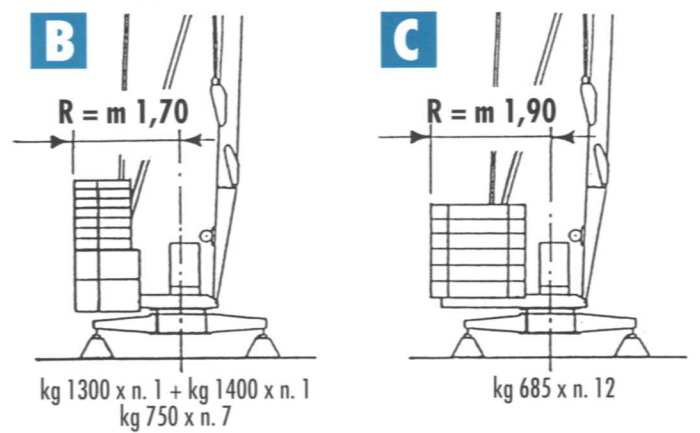
Cassoni portazavorra in cemento armato - Ballast container  
Caissons de béton armé - Betonkästen - Cajones en hormigón armado



Massa gru (con assale da cantiere)  
Weight of crane (with yard axle)  
Poid de la grue (avec essieu de chantier)  
Konstruktionsgewicht des Krans (mit Rangierfahrwerk)  
Peso grúa (con eje para obra)

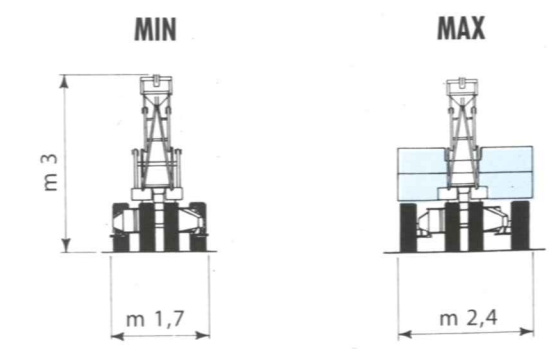
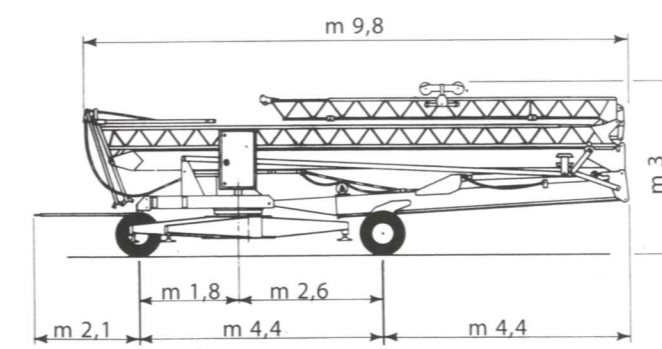
**kg 5.000**

Contrappeso in lastre di cemento armato - Ferro-concrete ballast slabs  
Contrepoids en plaques de béton armé - Gegenballast aus Stahlbetonplatten  
Lastre en hormigón armado



Massa contrappeso  
Counterweight  
Contrepoids  
Gegengewicht  
Contrapeso

**kg 7.950**





## Dotazione di serie

- braccio ripiegabile con gru in esercizio e tamponi di finecorsa ad attivazione automatica; selezione istantanea del finecorsa di traslazione tramite commutatore nel quadro elettrico
- braccio impennabile con carrello rampante
- braccio modulare
- funi e tiranti in fune zincati
- cofano apparecchiatura elettrica in acciaio inox
- cofano per attrezzi e pulsantiera
- comando a pulsantiera via cavo
- predisposizione per radiocomando
- predisposizione per falconcino di autozavorramento
- dotazione completa di finecorsa e limitatori di carico
- avvisatore acustico di sovraccarico
- contattori "Telemecanique"
- benna troncoconica da litri 250 l
- carro gommato a 4 ruote pneumatiche, idoneo al traino della gru in cantiere con i cassoni portazavorra in calcestruzzo o il contrappeso di montaggio
- assale fisso a carreggiata restringibile
- cassoni portazavorra in cemento armato
- doppia verniciatura ad immersione di tutte le parti della gru, basamento compreso, con mano di fondo e due mani di finitura
- manuale di istruzioni e manuale dei ricambi; garanzia

## Meccanismi di serie

- Apparecchiatura elettronica per la scalata automatica delle velocità prima dell'arresto del carico, sia in "salita" sia in "discesa"
- Rotazione a 2 velocità con avviamento e frenata progressiva controllata da "inverter"
- Rotazione con controllo elettronico della contromanovra
- Meccanismo di traslazione del carrello alla base della gru
- Finecorsa di traslazione del carrello e relativa regolazione alla base della gru
- Apparecchiatura elettrica di sicurezza a ridondanza controllata per consentire l'intervento dei limitatori di carico e dei finecorsa anche con un contattore bloccato
- Limitatori di carico temporizzati per lo spegnimento delle oscillazioni
- Motori protetti con interruttori magnetotermici

## Versione trifase

- Organo di sollevamento a 2 velocità temporizzate
- Apparecchiatura per la gestione elettronica del sollevamento escludibile in caso di avaria

## Versione monofase

- Sistema brevettato di "sollevamento monofase in corrente continua" con selezione istantanea monofase-trifase senza intervenire su motori, freni e trasformatori e con spine di alimentazione separate per evitare ogni rischio di errore. Garanzia di sollevare il carico massimo con prese di corrente a partire da 1,5 kW e con tensione a partire da 170 Volt monofase e, in presenza di adeguata linea a di alimentazione, in 3<sup>a</sup> velocità. Organo di sollevamento a 3 velocità temporizzate, con maggiorazione del 25% della 3<sup>a</sup> velocità in funzionamento trifase.

## Optional

- n° 4 piastre ripartitrici per appoggio al suolo
- zincatura a fuoco della torre e del braccio
- cassoni portazavorra in lamiera
- contrappeso in lastre (tipo laterali o trasversali) di cemento armato
- falconcino per autozavorramento, di utilizzo immediato servendosi del gancio di sollevamento
- radiocomando a pulsantiera

## Brevetti

Meccanismo idraulico di allineamento aereo del braccio  
Sollevamento monofase in corrente continua

Specifiche suscettibili di variazioni senza preavviso

La **CM 61B** è stata progettata e costruita per combinare un'elevata capacità di carico su una gru con braccio da m 18 con la facoltà di utilizzare a piacere il maggior numero possibile di sbracci diversi, secondo le esigenze o la disponibilità di spazio in cantiere. La struttura modulare della CM 61B consente infatti di allestire con estrema facilità un braccio da 14, 16, e 18 metri, con portata massima di kg 1.200 sia nella versione trifase sia in quella monotrifase, oppure di lavorare con il braccio ripiegato o impennato.

Il criterio di soddisfare le diverse esigenze sia operative che pratiche nell'utilizzo della CM 61B è stato seguito anche nella scelta del contrappeso, disponibile in ben 4 diverse soluzioni costruttive: cassoni in calcestruzzo o in lamiera e lastre in cemento armato "laterali" o "trasversali".



**Nessun componente elettrico sul braccio e sulle parti alte della macchina.**

- Tutti i motori, i finecorsa, i limitatori di carico, l'impianto elettrico completo, il manometro e la centralina oleodinamica sono posti alla base della gru per una facile manutenzione e regolazione da terra.
- Meccanismo e finecorsa di traslazione del carrello in basso con recupero automatico delle funi di traslazione durante tutto il montaggio.
- Argano di sollevamento, centralina oleodinamica e meccanismi di rotazione protetti sotto carter integrale; ralla di rotazione a dentatura interna protetta, interamente sotto carter.

PROGETTO: Ufficio Tecnico LUIGI CATTANEO SpA

CONSTRUZIONE: stabilimenti della LUIGI CATTANEO SpA

La LUIGI CATTANEO SpA ringrazia le proprie maestranze, i tecnici progettisti, i responsabili della produzione, i fornitori e tutti coloro che hanno collaborato con entusiasmo alla realizzazione di questo ambizioso progetto. Un ringraziamento va anche ai clienti che ci dimostrano la loro fiducia e ai collaboratori che si impegnano a far conoscere questa macchina sul mercato.

Luigi Cattaneo SpA



## MONTAGGIO

- Posizionamento e livellamento immediato della gru, con montaggio ultrarapido su 360°, in spazi molto ristretti - Meccanismo di montaggio oleodinamico automatizzato, con cilindri indipendenti per torre e braccio; allineamento aereo del braccio brevettato, con cilindro in posizione protetta e stelo rientrato in posizione di esercizio - Pretensionamento delle funi di traslazione a terra e mantenimento della tensione costante per tutto il montaggio - Apertura e chiusura automatica del puntone del braccio durante il montaggio e lo smontaggio - Valvole di blocco su tutti i movimenti dei cilindri e valvola limitatrice di pressione - Microinterruttore di livello olio in centralina - Tubi idraulici senza giunzioni intermedie, con protezioni su tutto il percorso - Movimenti di montaggio della torre e del braccio indipendenti, comandabili a distanza.

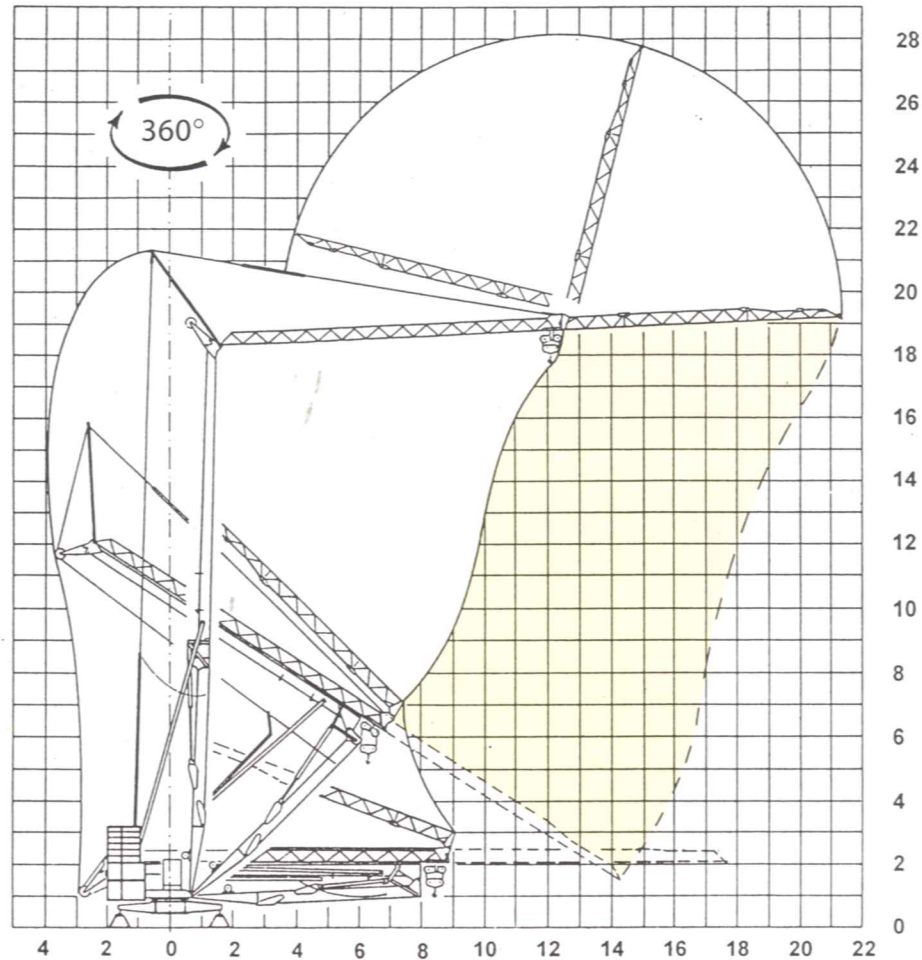
- L'apertura del braccio può avvenire in tutte le posizioni di montaggio; l'apertura a torre verticale rende minimi gli spazi di montaggio. La facoltà di abbassare la gru con il braccio allineato consente una facile e rapida verifica ed un eventuale intervento sul carrello, sui capofissi delle funi e sulle pulegge, senza dover smontare completamente la gru.

- L'accesso, il posizionamento e l'uscita dal cantiere sono agevolati dalla facoltà di montare e smontare la gru su 360°, con ingombri ridottissimi; le operazioni di autolivellamento e di installazione degli assali sono rese rapide e facili con la semplice azione del cilindro di montaggio. Gli spostamenti sono facilitati dal carro gommato a quattro ruote di grande diametro, dalla possibilità di restringere la carreggiata dell'assale fisso e di asportare tutto il contrappeso e le relative mensole di supporto.

### BREVETTI:

- meccanismo idraulico di allineamento aereo del braccio
- sollevamento monofase in corrente continua

Specifiche suscettibili di variazioni senza preavviso.



**Assembling:** Positioning and leveling on 360° - Assembling in few minutes in narrow places - Automated oleodynamic assembling with aerial opening of the jib - Remote-controlled independent movements of assembling - Safety valves on the whole system - Microswitch oil level in the gearbox  
**Patents:** Hydraulic device for the aerial opening of the jib - Double feed with 220-380V  
 Specifications subject to modification without notice

**Montage:** Positionnement et mise à niveau sur 360° - Montage en peu de temps, dans un espace réduit - Montage hydraulique automatisé avec ouverture aérien de la flèche - Mouvements de montage indépendants commandables à distance - Clapets de sécurité sur tout le circuit hydraulique - Sécurité de niveau d'huile dans le groupe hydraulique de montage  
**Brevets:** Mécanisme hydraulique d'alignement aérien de la flèche - Double alimentation à 220-380V  
 Spécifications susceptibles de modification sans avis préalable

**Montage:** Positionierung und Nivellieren über 360° - Montage in wenigen Minuten auf engen Baustellen. Selbsttätige Montage durch Hydrauliksystem mit Aufklappen des Auslegers in der Luft. Unabhängige Montagebewegungen über Fernsteuerung. Sicherheitsventile in der gesamten Anlage. Ölstand-Mikroschalter im Hydraulikaggregat  
**Doppelte Speisung mit 220-380V**  
 Technische Daten und Angaben unter Vorbehalt

**Montaje:** Posicionamiento y nivelación sobre 360° - Montaje en pocos minutos, en espacios limitados - Montaje hidráulico automatizado con despliegue aéreo de la pluma - Movimientos de montaje independientes ordenados a distancia - Válvulas de seguridad sobre toda la instalación - Microinterruptor nivel de aceite en central hidráulica  
**Patentes:** Mecanismo hidráulico de alineación aérea del brazo - Doble alimentación a 220-380V  
 Especificaciones susceptibles de variación sin previo aviso

Il presente catalogo non può avere valore contrattuale

# CATTANEO

Luigi Cattaneo S.p.A.  
 via Trieste 14 - 20020 Magnago (MI) Italia  
 tel. +39 331 657132 - fax +39 331 305460

## Gru idraulica a montaggio rapido

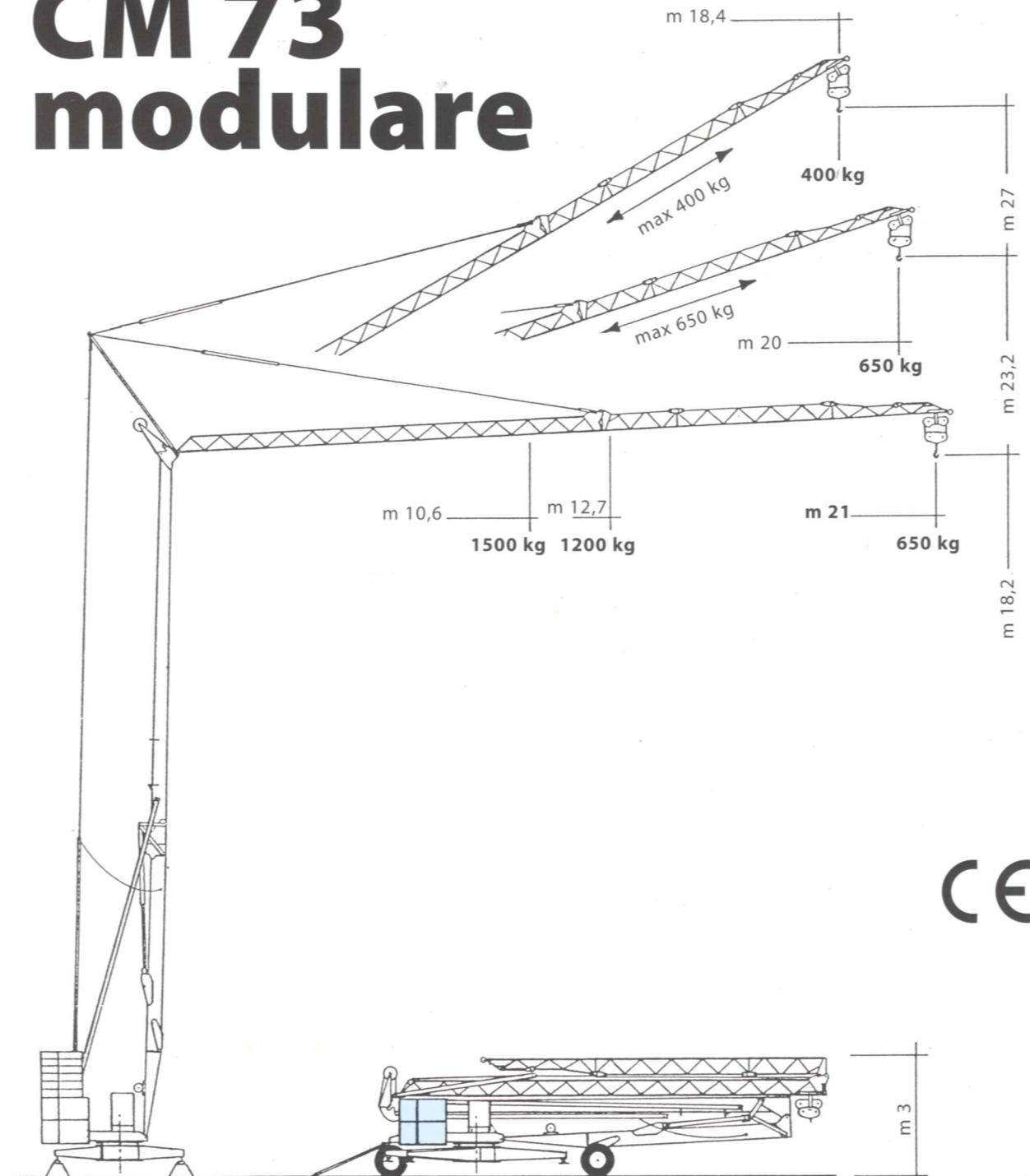
Hydraulic crane with quick assembling

Grue hydraulique à montage rapide

Hydraulischer Schnellmontagekran

Grúa hidráulica de montaje rápido

# CM 73 modulare



SINCERT



Qualità certificata ISO 9001  
 ISO 9001 certified quality  
 Qualité certifiée ISO 9001  
 Zertifiziert nach ISO 9001  
 Calidad certificada ISO 9001

# CATTANEO

No. SQ 1267-IT