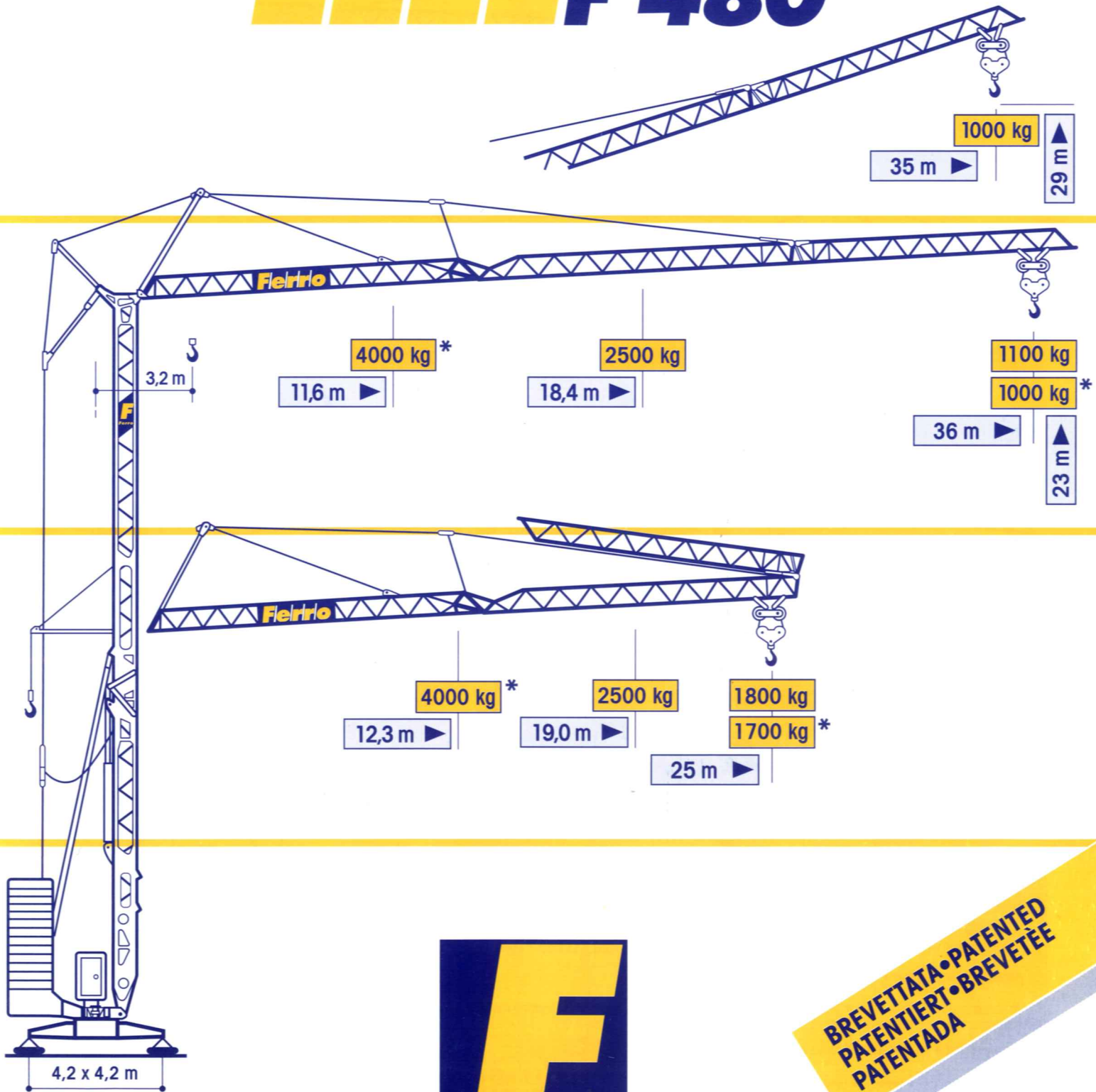


Ferro

SUPERRAPID F 480



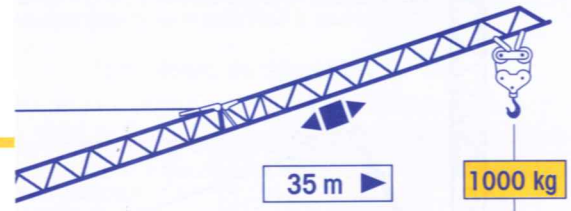
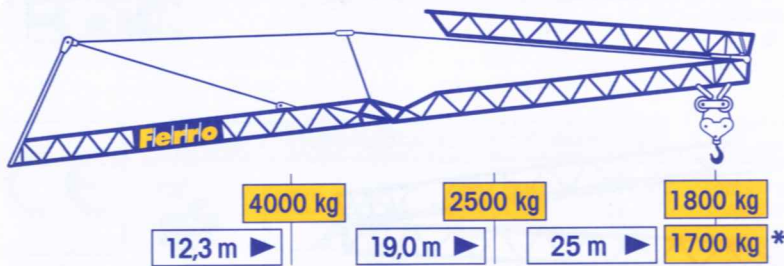
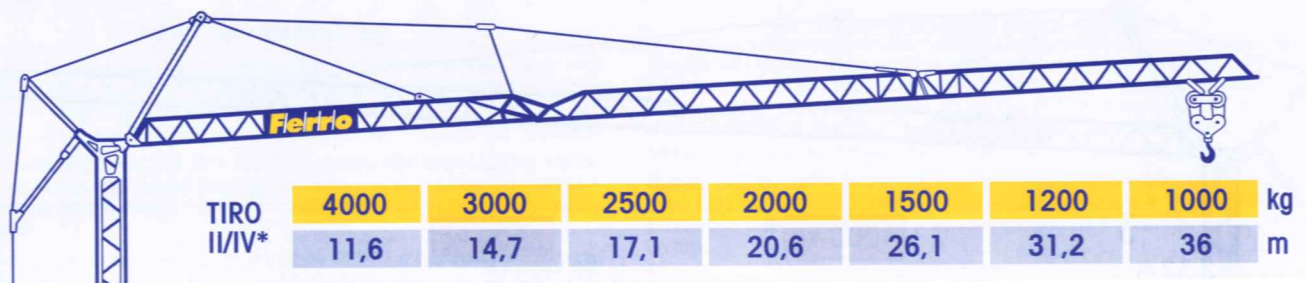
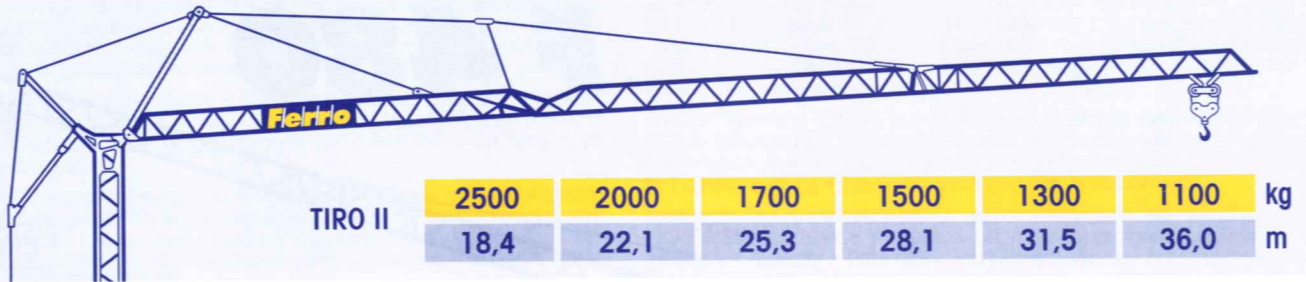
BREVETTATA • PATENTED
PATENTIERT • BREVETÉE
PATENTADA



- montaggio oleodinamico integrale
- zincatura a caldo torre e freccia
- freccia a ripiegamento oleodinamico
- trasportabile con zavorra di montaggio

- full hydraulic erection
- galvanized tower and jib
- hydraulic jib unfolding
- towable with erection ballast

- vollhydraulische Montage
- feuerverzinkt
- hydraulisch klappbar Ausleger
- verfahrbar mit Montage-Ballast



SUPERRAPID F 480

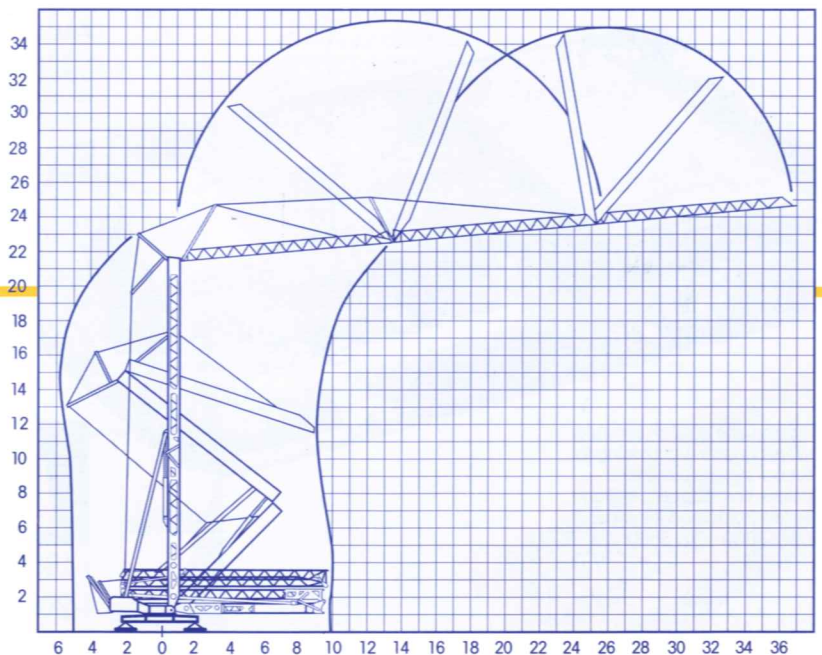
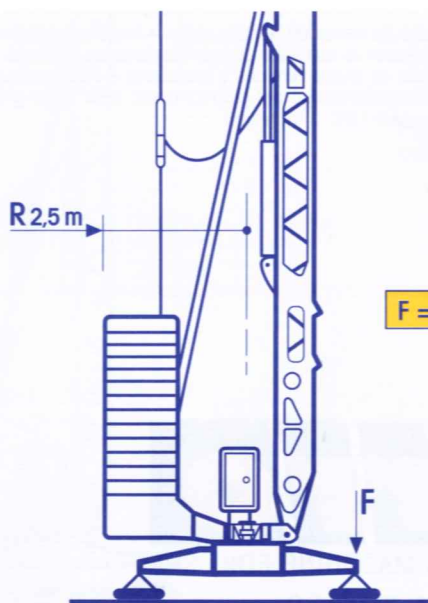
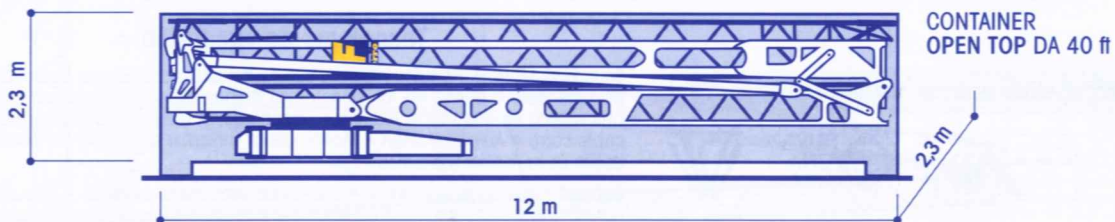
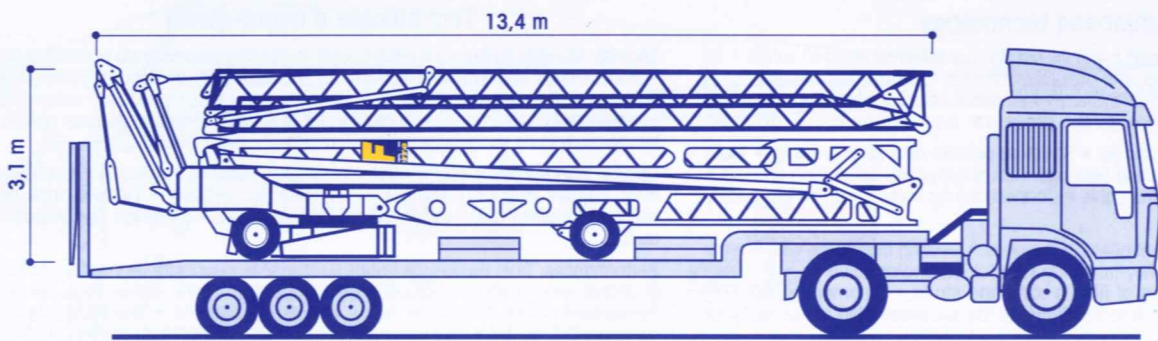
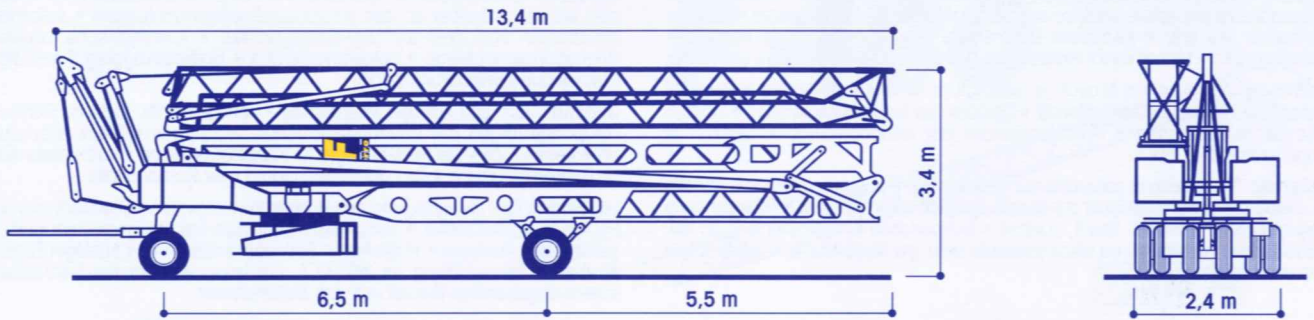
		m/min	kg	kW	m/min	kg	kW
Sollevamento Hoisting Heben Levage Elevación		6	2500	2,2	3	4000	2,2
		23	2500	11	11,5	4000	11
		46	1300	11	23	2500	11
Distribuzione • Trolleying • Katzfahren Distribution • Distribución	(Inverter)	16/46		3	21/42		3
Rotazione • Slewing • Schwenken Orientation • Orientación	(Inverter)	0 - 0,8 tr/min - U/min - rpm		5 daNm	0 - 0,9 tr/min - U/min - rpm		5 daNm
Montaggio • Erection • Montage • Montage • Montaje				2,2			2,2
Potenza elettrica necessaria • Necessary electric power • Anschlusswert • Puissance électrique nécessaire Potencia eléctrica necesaria							25 KVA
Rete elettrica • Main supply • Netzstrom • Réseau • Alimentación							380V - 50Hz
Zavorra • Ballast • Ballast • Lest • Lastre	22500 kg						14000 kg
		Peso gru • Weight of crane • Konstruktionsgewicht Poids de la grue • Peso de la grua					

- montage hydraulique intégral
- flèche et mât galvanisés
- repliage hydraulique de la flèche
- transportable avec lest de montage

- montaje hidraulico integral
- torre y pluma cincadas en caliente
- pluma con repliegue hidraulico
- transportable con lastre de montaje

SUPERRAPID

■■■■■ F 480





DAL 1927 AIUTA A COSTRUIRE
SINCE 1927 THE BEST HELP TO BUILDING
SEIT 1927 DIE BESTE HILFE AM BAU
DEPUIS 1927 VOTRE MEILLEURE AIDE DANS LE BATIMENT
DESDE 1927 AYUDA A CONSTRUIR

SUPERRAPID
■■■■■ F 480

Tecnologia d'avanguardia

Sicurezza: Montaggio idraulico integrato superautomatico comandato da elettrovalvole • Ridondanza e avvisatore acustico sui principali dispositivi di sicurezza • Cambio automatico tiro II/IV • Recupero automatico allungamento fune carrello • Autolivellamento • Manometro e indicatore di livello e temperatura olio su centralina.

Qualità: Zincatura torre e braccio • Sabbatura strutture verniciate • Cerniere principali con boccole autolubrificanti • Spina/presa su basamento fisso • Doppia presa per telecomando • Predisposizione per radiocomando • Utilizzo di componentistica al top!

Prestazioni: Tre velocità di sollevamento temporizzate • Inverter rotazione e carrello con contaore • Carrello traslante con freccia ripiegato e/o impennato • Ripiegamento aereo brevettato di freccia, tiranti, puntoni • Trasportabile in container O.T. da 40' • Carico/scarico autonomo da bilico ribassato della gru completamente assemblata e pronta al montaggio.

Advanced technology

Safety: Full automatic integrated hydraulic erection controlled by solenoid valves • All main safety devices provided with acoustic warnings, cut-outs plus redundancy • Automatic 2/4 fall change-over system • Automatic trolley cable tensioning • Self levelling • Hydraulic oil level, pressure and temperature gauges.

Quality: Galvanised tower and jib • Structure painted after shot-blasting • Main mast and jib hinges with sealed bearings • Electrical power socked on chassis • Two sockets for remote control cable • Connections for radio control • Top quality components!

Performance: Three timer controlled hoist speeds • Slewing and trolley with inverter drive with hour meter • Trolley travelling with folded and/or luffed jib • Patented aerial unfolding and folding of jib, tie rods and struts • Shipment in 40' O.T. container • Loading to/from low-bed trailer of the full assembled crane ready for erection.

Hi-tech Technologie

Sicherheit: Vollautomatische, hydraulische Montage mit Solenoidventilen • Redundanz und Warnsignalgeber an den Hauptsicherheitseinrichtungen • Automatisches Umschere von Zwei-auf Vier-Strangbetrieb • Automatische Laufkatzeil-Nachspanneinrichtung • Selbstnivellierung • Hydraulikaggregat mit Ölstands-, Öldruck und Temperaturanzeige.

Qualität: Turm und Ausleger feuerverzinkt • Sandgestrahlte, lackierte Stahlbauteile • Hauptlagerungen mit dauergeschmierten Wälzlagern • Steckverbindung am Unterwagen • Zwei Steckverbindungen für Kabelfernsteuerung • Vorbereiteter Anschluss für Funkfernsteuerung • Top Qualitätsstandard aller Komponenten!

Leistungen: Drei zeitrelaisgesteuerte Hubgeschwindigkeiten • Drehwerk und Laufkatze FKU mit Stundenzähler • Verfahrbare Laufkatze bei steilgestelltem und zurückgeklapptem Ausleger • Patentiertes Einklappverfahren von Ausleger, Zugstangen, Streben • Verschiffung im 40' O.T. Container • Selbstbe-/entladung des vollmontagebereiten Kranes auf/vom Sattelieflader.

Technologie d'avant-garde

Sécurité: Montage hydraulique intégré super automatique commandé par électrovalves • Redondance et avertisseur sonore sur les dispositifs de sécurité principaux • Passage automatique de simple à double mouflage • Compensation automatique allongement câble chariot • Autocalage • Manomètre et indicateur de niveau et température huile sur groupe hydraulique.

Qualité: Zingage mât et flèche • Sablage structures peintes • Articulations principaux avec bagues autolubrificantes • Fiche/priese sur châssis • Double prise pour télécommande • Predisposition pour radiocommande • Utilisation de composants au top!

Performances: Trois vitesses de levage temporisées • Variateur de vitesse orientation et chariot avec compteur horaire • Chariotage avec flèche repliée et/ou relevée • Repliement aérien breveté de flèche, tirants et poinçons • Transportable dans container O.T. de 40' • Chargement/déchargement autonome du camion sur baissé de la grue entièrement assemblée et prête pour le montage.

Tecnologia de vanguardia

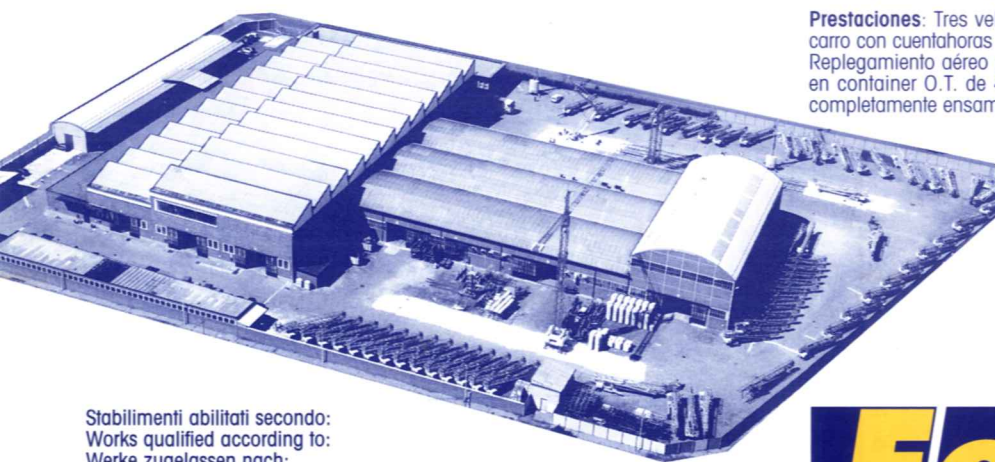
Seguridad: Montaje hidráulico integrado superautomático mandado por electroválvulas • Redundancia y sirena en los principales dispositivos de seguridad • Cambio automático simple /doble reenvío • Recuperación automática alargamiento del cable carro • Autonivelación • Manómetro e indicador de nivel y temperatura de aceite en la central hidráulica.

Calidad: Cincado torre y pluma • Enarenado estructuras pintadas • Articuciones principales con bisagras autolubrificantes • Enchufe/toma en el basamento fijo • Doble toma para control remoto • Predisposición para radiocontrol • Utilización de componentes al top!

Prestaciones: Tres velocidades de elevación temporizadas • Inverter rotación y carro con cuentahoras • Traslación de carro con pluma replegada y/o inclinada • Replegamiento aéreo patentado de pluma, tirantes y bastidores • Transportable en container O.T. de 40' • Carga/descarga del camión como baja de la grúa completamente ensamblada y lista para el montaje.



DIN 15018/15019 98/37/CE 87/405 CEE 89/336 CEE



Stabilimenti abilitati secondo:
Works qualified according to:
Werke zugelassen nach:
Usines homologuées suivant:
Tallers homologados segun:
DIN 18800 - DIN 8560 - EN 287 - I



FABBRICA ITALIANA MACCHINE EDILI SPA

I-20129 MILANO VIA JUVARA 9

I-20095 CUSANO MILANINO MI • VIA ALESSANDRINA, 25

TEL. 02.619-4791 • FAX 02.619-6738