

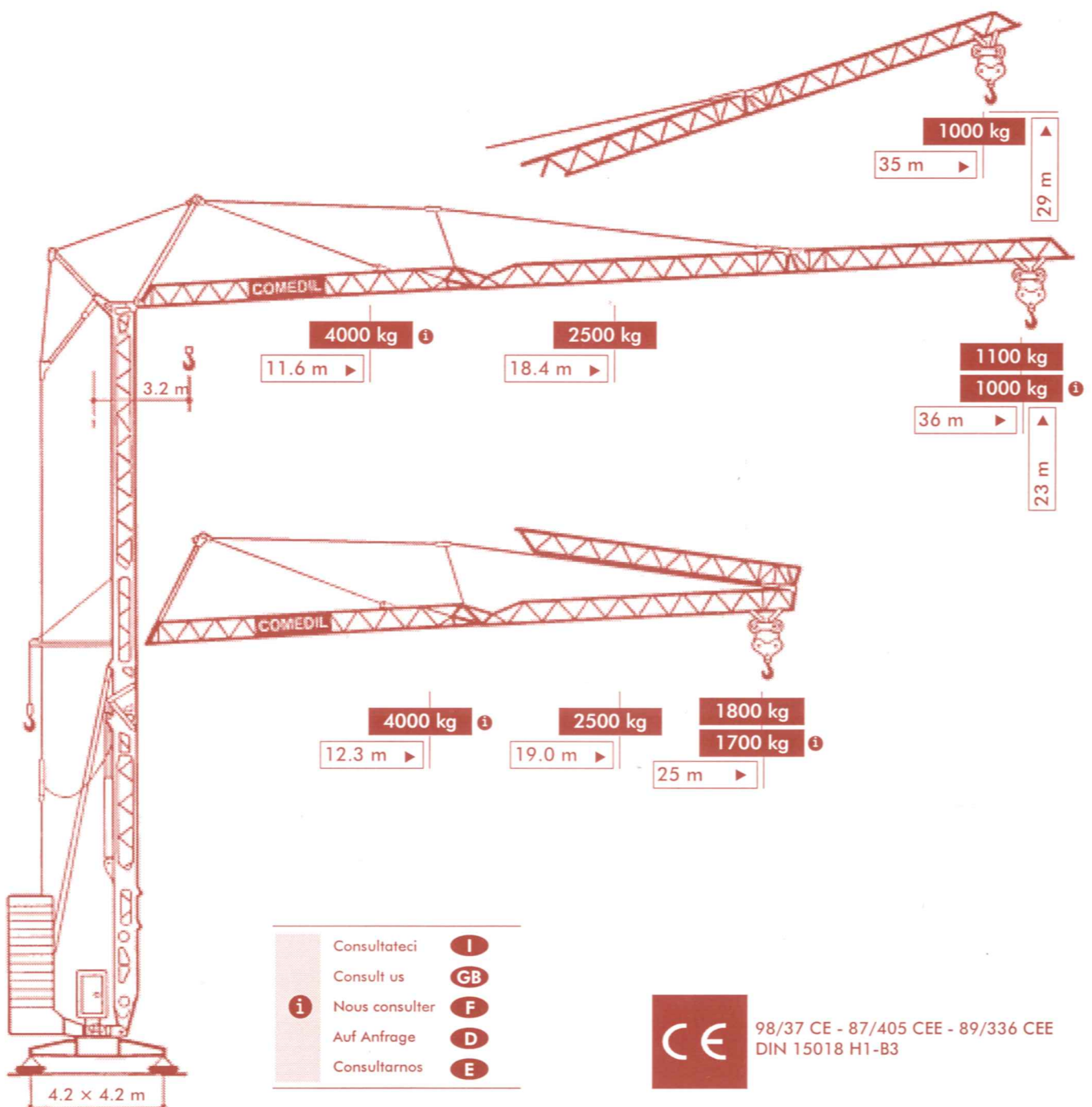


COMEDIL

Gru a montaggio rapido

Self-erecting Crane • Grue à montage rapide
Schnellmontagekran • Grúa de montaje rapido

CBR 36H-4



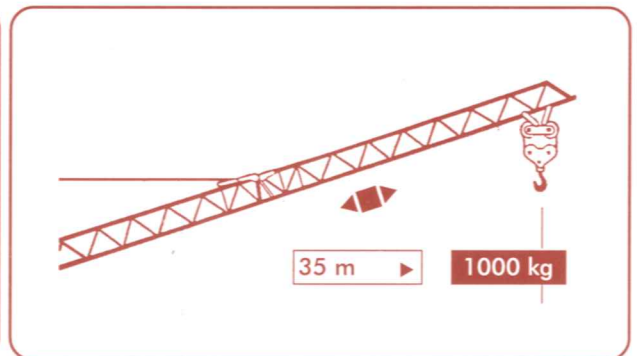
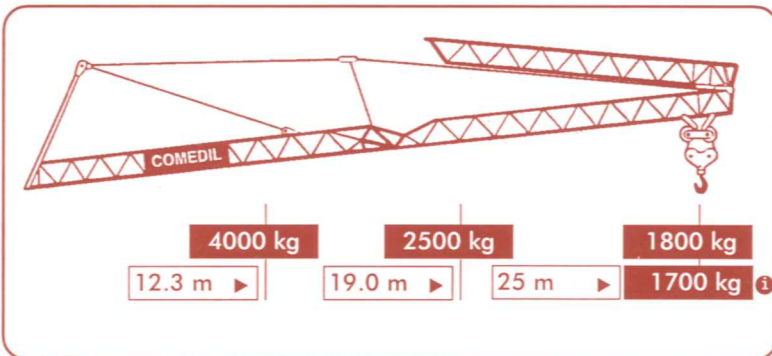
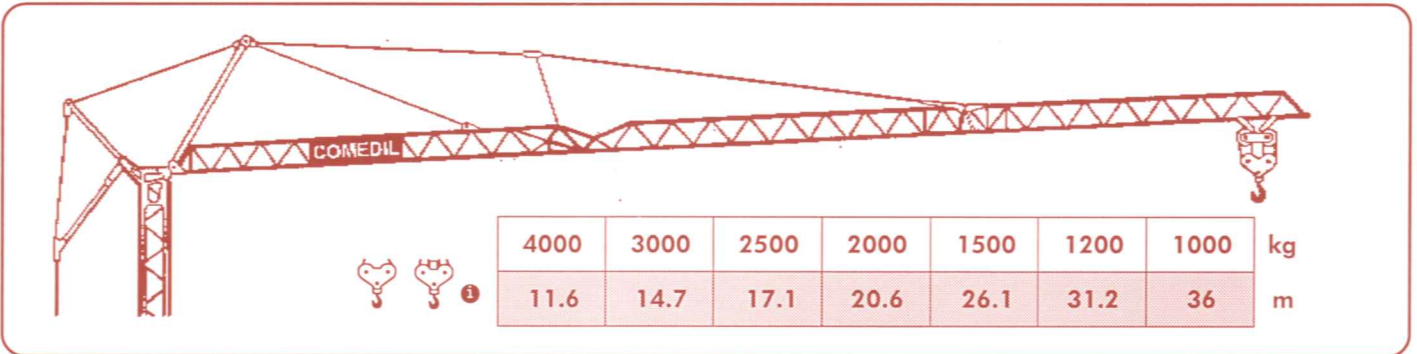
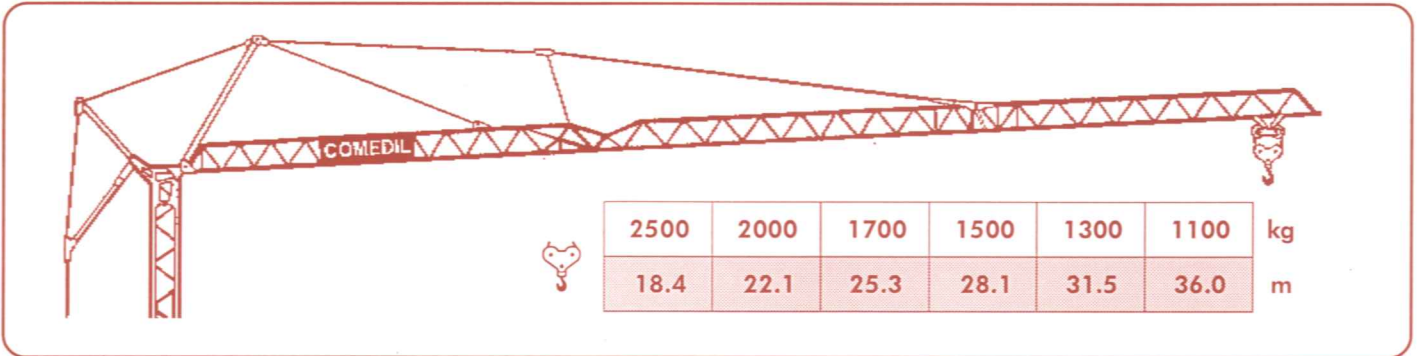
simple, available and cost effective™



- montaggio oleodinamico integrale
- full hydraulic erection
- vollhydraulische Montage
- montage hydraulique intégral
- montaje hidraulico integral

- zincatura a caldo torre e freccia
- galvanized tower and jib
- feuerverzinkt
- flèche et mât galvanisés
- torre y pluma cincadas en caliente

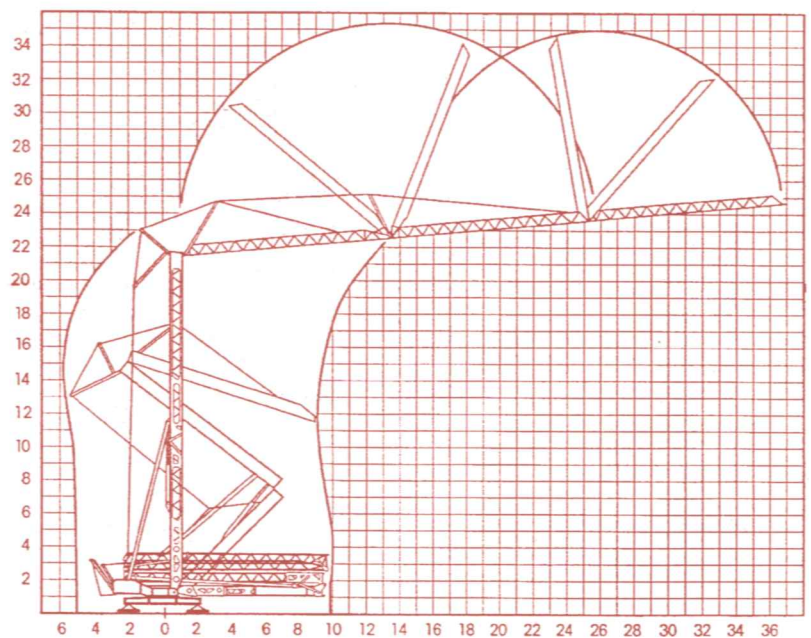
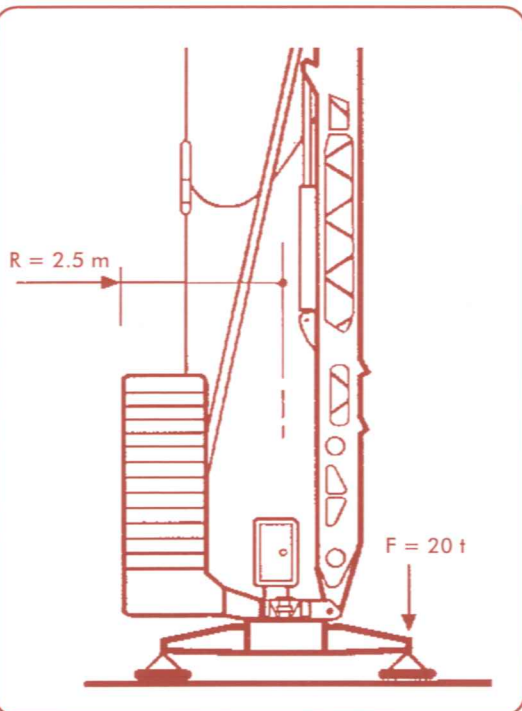
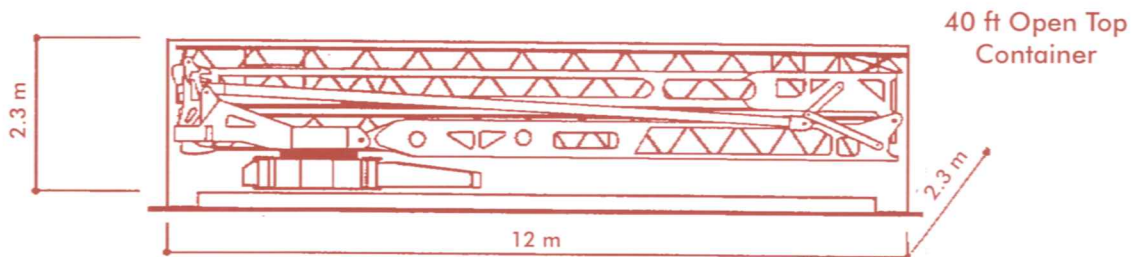
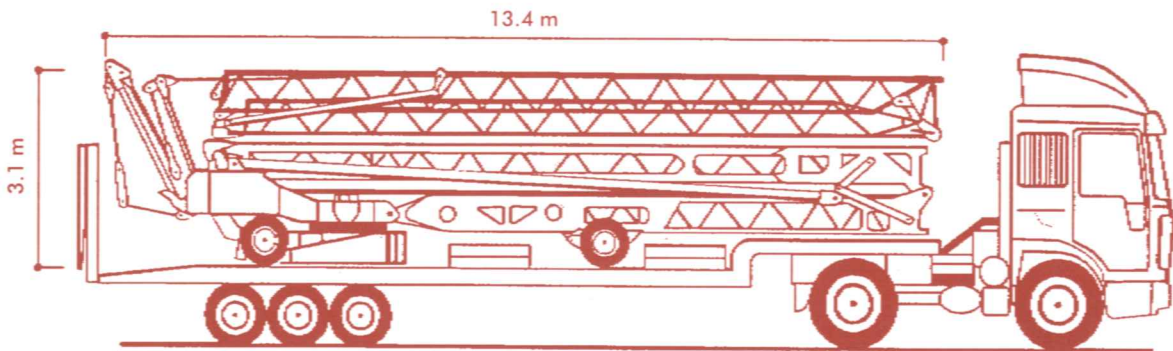
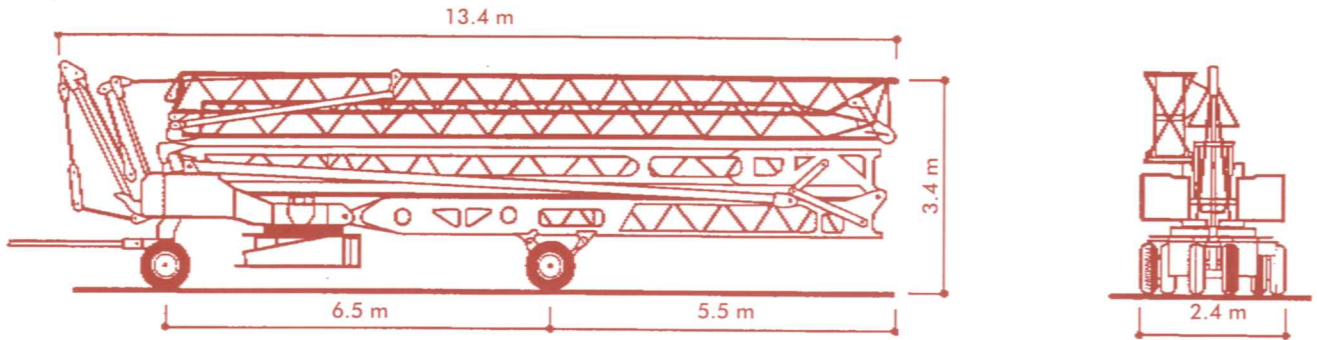
- trasportabile con zavorra di montaggio
- trailerable with erection ballast
- verfahrbar mit Montage-Ballast
- transportable avec lest de montage
- transportable con lastre de montaje



CBR 36H-4			🐼			🐼		
			m/min	kg	kW	m/min	kg	kW
Sollevamento Hoisting Levage Heben Elevación	🐌	⬆️	6	2500	2.2	3	4000	2.2
	🐢		23	2500	11	11.5	4000	11
	🐇		46	1300	11	23	2500	11
Distribuzione • Trolleying • Distribution Katzfahren • Distribución		⬅️➡️	16/46		3	21/42		3
Rotazione • Slewing • Orientation Schwenken • Orientación		🌀	0 - 0.8 tr/min - U/min - rpm		5 daNm	0 - 0.9 tr/min - U/min - rpm		5 daNm
Montaggio • Erection • Montage • Montage • Montaje							2.2 kW	
Potenza elettrica necessaria • Power requirements • Puissance électrique nécessaire Anschlußwert • Potencia electrica necesaria							25 kVA	
Rete elettrica • Main supply • Réseau • Netzstrom • Alimentación							380 V - 50 Hz	
Zavorra • Ballast • Lest • Ballast • Lastre			22500 kg	Peso gru • Crane weight • Poids grue Krangewicht • Peso grua			14000 kg	

- braccio a ripiegamento oleodinamico
- hydraulic jib unfolding
- hydraulisch klappbar Ausleger
- repliage hydraulique de la flèche
- pluma con repliegue hidráulico

COMEDIL CBR 36H-4





COMEDIL CBR 36H-4

Tecnologia d'avanguardia

Sicurezza: Montaggio idraulico integrato superautomatico comandato da elettrovalvole

· Ridondanza e avvisatore acustico sui principali dispositivi di sicurezza · Cambio automatico tiro II/IV · Recupero automatico allungamento fune carrello · Autolivellamento · Manometro e indicatore di livello e temperatura olio su centralina

Qualità: Zincatura torre e braccio · Sabbatura strutture verniciate · Cerniere principali con boccole autolubrificanti · Spina/presa su basamento fisso · Doppia presa per telecomando · Predisposizione per radiocomando · Utilizzo di componentistica al top!

Prestazioni: Tre velocità di sollevamento temporizzate · Inverter rotazione e carrello con contaore · Carrello traslante con braccio ripiegato e/o impennato · Ripiegamento aereo brevettato di braccio, tiranti, puntoni · Trasportabile in container O. T. da 40' · Carico/scarico autonomo da bilico ribassato della gru completamente assemblata e pronta al montaggio

Advanced technology

Safety: Full automatic integrated hydraulic erection controlled by solenoid valves · All main safety devices provided with acoustic warnings, cut-outs plus redundancy · Automatic 2/4 fall change-over system · Automatic trolley cable tensioning · Self-levelling · Hydraulic oil level, pressure and temperature gauges.

Quality: Galvanised tower and jib · Structure painted after shot-blasting · Main mast and jib hinges with sealed bearings · Electrical power socket on undercarriage · Two sockets for remote control cable · Connections for radio control · Top quality components!

Performance: Three timer controlled hoist speeds · Slewing and trolley with inverter drive with hour meter · Trolley travelling with folded and/or luffed jib · Patented aerial unfolding and folding of jib, tie rods and struts · Shipment in 40' O.T. container · Loading to/from low-bed trailer of the full assembled crane ready for erection.

Hi-tech Technologie

Sicherheit: Vollautomatische, hydraulische Montage mit Solenoidventilen · Redundanz und Warnsignalgeber an den Hauptsicherheitseinrichtungen · Automatisches Umschalten von Zwei-auf Vier-Strangbetrieb · Automatische Laufkatzen-Nachspanneinrichtung · Selbstnivellierung · Hydraulikaggregat mit Ölstands-, Öldruck und Temperaturanzeige.

Qualität: Turm und Ausleger feuerverzinkt · Sandgestrahlte, lackierte Stahlbauteile · Hauptlagerungen mit dauergeschmierten Wälzlager · Steckverbindung am Unterwagen · Zwei Steckverbindungen für Kabelfernsteuerung · Vorbereiteter Anschluss für Funkfernsteuerung · Top Qualitätsstandard aller Komponenten!

Leistungen: Drei zeitrelaisgesteuerte Hubgeschwindigkeiten · Drehwerk und Laufkatze FKU mit Stundenzähler · Verfahrbare Laufkatze bei steilgestelltem und zurück-geklapptem Ausleger · Patentiertes Einklappverfahren von Ausleger, Zugstangen, Streben · Verschiffung im 40' O.T. Container · Selbst-/entladung des vollmontagebereiten Kranes auf/vom Satteltieflader.

Technologie d'avant-garde

Sécurité: Montage hydraulique intégré super automatique commandé par électrovalves · Redondance et avertisseur sonore sur les dispositifs de sécurité principaux · Passage automatique de simple à double mouflage · Compensation automatique allongement câble chariot · Autocalage · Manomètre et indicateur de niveau et température huile sur groupe hydraulique.

Qualité: Zingage mât et flèche · Sablage structures peintes · Articulations principales avec bagues autolubrifiantes · Fiche/prie sur châssis · Double prise pour télécommande · Predisposition pour radiocommande · Utilisation de composants au top!

Performances: Trois vitesses de levage temporisées · Variateur de vitesse orientation et chariot avec compteur horaire · Chariotage avec flèche repliée et/ou relevée · Repliement aérien breveté de flèche, tirants et poinçons · Transportable dans container O.T. de 40' · Chargement/déchargement autonome du camion sur baissé de la grue entièrement assemblée et prête pour le montage.

Tecnología de vanguardia

Seguridad: Montaje hidráulico integrado superautomático mandado por electroválvulas · Redundancia y sirena en los principales dispositivos de seguridad · Cambio automático simple/doble reenvío · Recuperación automática alargamiento del cable carro · Autonivelación · Manómetro e indicador de nivel y temperatura de aceite en la central hidráulica.

Calidad: Cincado torre y pluma · Enarenado estructuras pintadas · Articuciones principales con bisagras autolubrificantes · Enchufe/toma en el basamento fijo · Doble toma para control remoto · Predisposición paro radiocomando · Utilización de componentes al top!

Prestaciones: Tres velocidades de elevación temporizadas · Inverter rotación y carro con cuentahoras · Traslación de carro con pluma replegada y/o inclinada · Replegamiento aéreo patentado de pluma, tirantes y bastidores · Transportable en container O.T. de 40' · Carga/descarga del camión cama baja de la grúa completamente ensamblada y lista para el montaje.



Gru Comedil s.r.l.
Via S. Egidio 42/A
33074 Fontanafredda (PN) - Italy
Tel. 0434 567 311 - Telefax 0434 998631
Internet e-mail: info@comedil.com
Internet home page: <http://www.comedil.com>



AGENTE / DEALER / HÄNDLER / DISTRIBUTEUR / AGENTE

Dibujos y datos sin compromiso
Modificaciones reservadas sin preaviso

Données techniques seulement indicatives
Modifications réservées sans préavis

Angaben und Beschreibung unverbindlich
Änderungen vorbehalten ohne weitere Mitteilung

Specifications and data not binding
Subject to modification without notice

Dati illustrativi non impegnativi
Con riserva di modifica senza preavviso