

NOVITÀ!!!

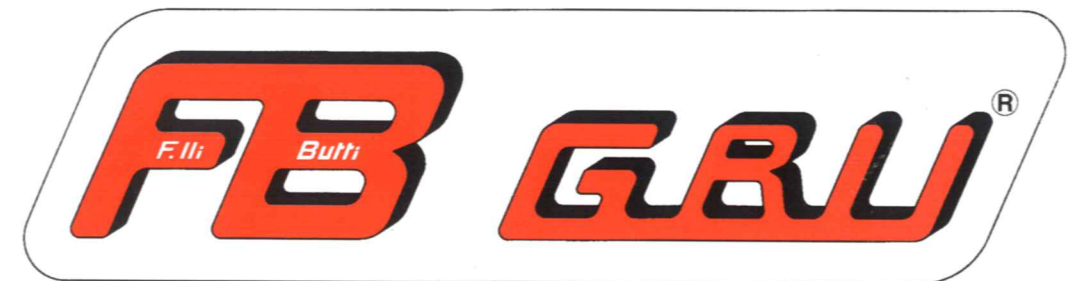
GA 128

GRU AUTOMATICA CON MONTAGGIO IDRAULICO

MASSIMA COMPATTEZZA

- Autolivellante grazie alla tecnologia degli attuatori idraulici
- Prezavorrata (si monta senza il completamento della zavorra)
- Libertà di rotazione sui 360° durante il montaggio
- Ingombri ridotti (ruota all'interno degli appoggi!)
- Quattro configurazioni di lavoro

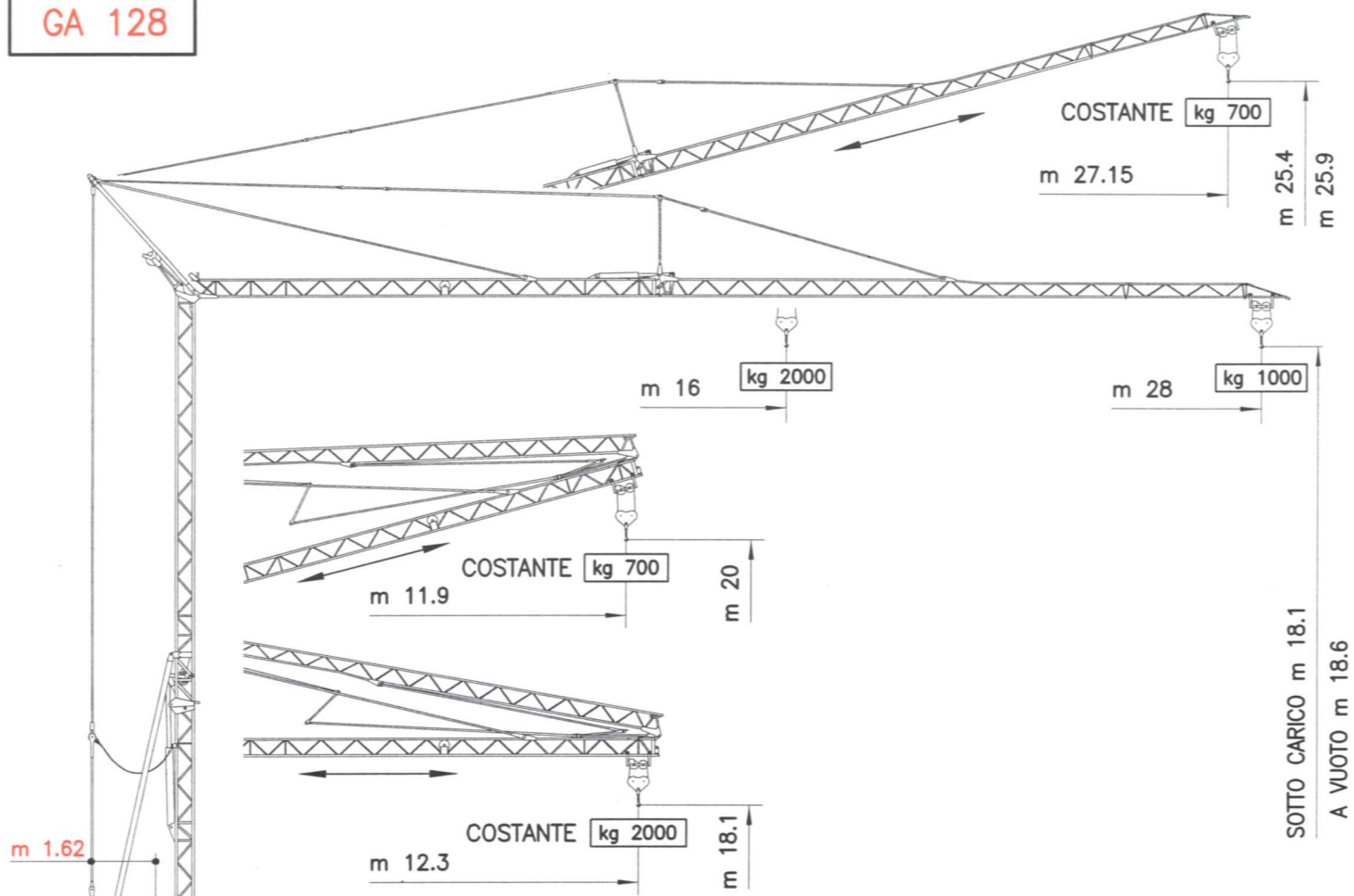
Conforme alle direttive **CE**



F.lli BUTTI s.r.l.

23868 Valmadrera (Lecco) Italy - Via XXV Aprile, 58
 Tel. 0341/581108 (3 linee) - Fax 0341/200253
 E-mail: fbgru@fbgru.it - <http://www.fbgru.it>

GA 128



Curve di carico - Curvas de cargas - Load diagrams - Lastkurven - Courbes de charges

m	16	17	18	19	20	21	22	23	24	25	26	27	28
kg	2000	1860	1740	1640	1540	1460	1380	1310	1240	1190	1130	1080	1000

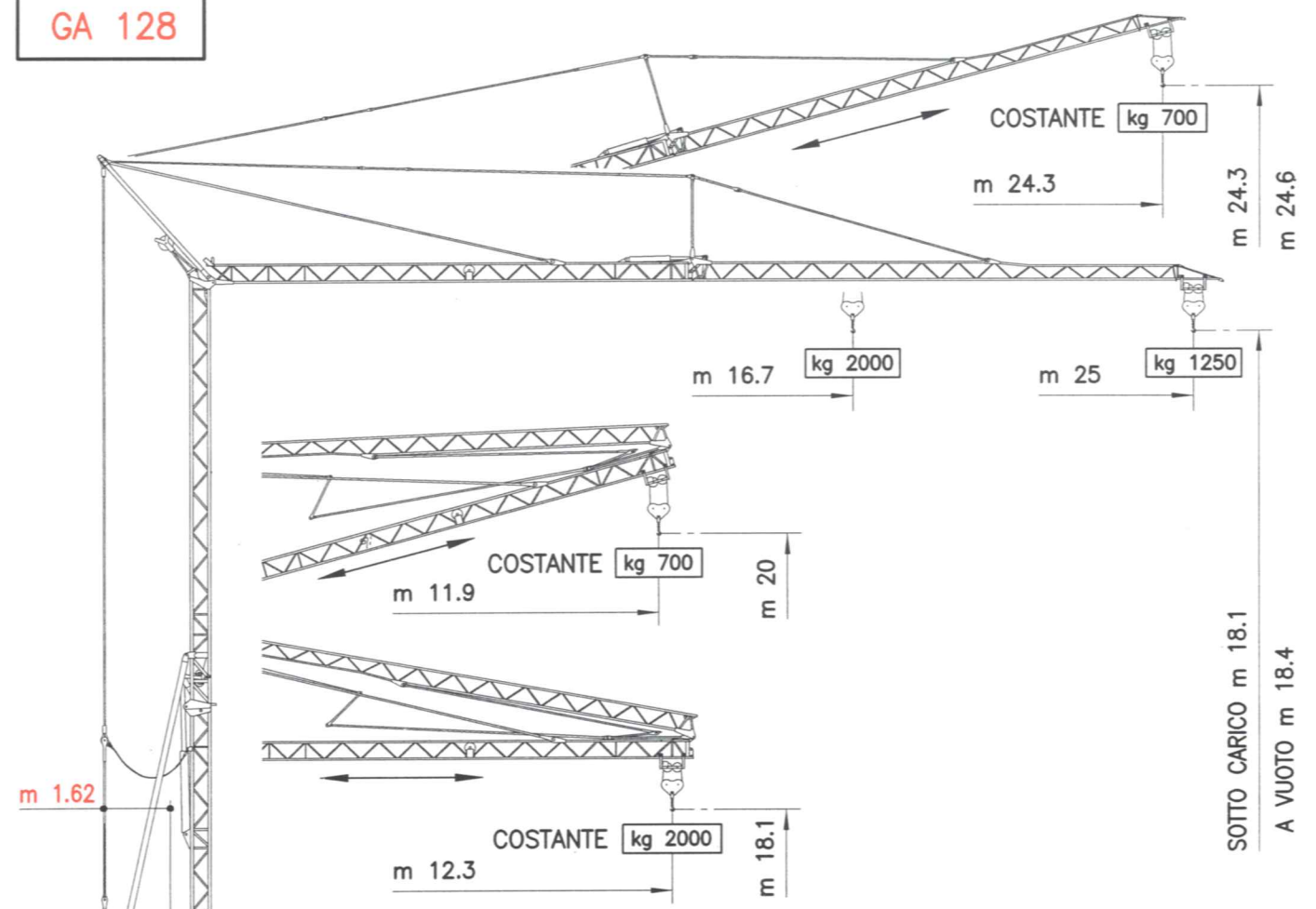
P	● kg 18200	■ kg 9100			
	● In servizio	● En servicio	● In service	● In Betrieb	● En service
	■ Fuori servizio	■ Fuera de servicio	■ Out of service	■ Ausser Betrieb	■ Hors service

	kg 13880	kg 9130
--	----------	---------

Peso con zavorra di montaggio
 Peso de la grua con lastre de montaje
 Crane weight with erection ballast
 Gewicht ohne montage-ballast
 Poids avec lest de montage

Peso senza zavorra di montaggio
 Peso de contruccion
 Weight without erection ballast
 Konstruktionsgewicht
 Poids sans lest de montage

GA 128



Curve di carico - Curvas de cargas - Load diagrams - Lastkurven - Courbes de charges

m	16,7	18	19	20	21	22	23	24	25
kg	2000	1830	1720	1620	1530	1450	1380	1310	1250

P	● kg 18200	■ kg 9100			
	● In servizio	● En servicio	● In service	● In Betrieb	● En service
	■ Fuori servizio	■ Fuera de servicio	■ Out of service	■ Ausser Betrieb	■ Hors service

	kg 13820	kg 9070
--	----------	---------

Peso con zavorra di montaggio
 Peso de la grua con lastre de montaje
 Crane weight with erection ballast
 Gewicht ohne montage-ballast
 Poids avec lest de montage

Peso senza zavorra di montaggio
 Peso de contruccion
 Weight without erection ballast
 Konstruktionsgewicht
 Poids sans lest de montage

MECCANISMI- MECANISMOS - MECHANISMS - ANTRIEBE - MÉCANISMES

MOVIMENTO MOVIMIENTO MOVEMENT BEWEGUNG MOUVEMENT	ALIMENTAZIONE ALIMENTACION OPERATING VOLTAGE BETRIEBSSPANNUNG TENSION DE SERVICE	VELOCITA' - CARICO VELOCIDAD - CARGA SPEED RATE - ARM LOAD TRAGFAHIGKEIT - GESCHWINDIGKEIT VITESSE - CHARGE	POTENZA NECESSARIA POTENCIA NECESARIA POWER REQUIREMENT KRAFTE DARF PUISSANCE NÉCESSAIRE
SOLLEVAMENTO ELEVACION - HOISTING HEBEN - LEVAGE	380 V 50 Hz INVERTER	→ →→ →→→ →→→ →→→ →→→ →→→ m/1' ↓ 5 ↑ 21 ↓ 23 ↑ 22 ↓ 23 ↑ 43 ↓ 45 kg 2000 2000 2000 1000 1000 1000 1000	kW 13 kW 9.2
CARRELLO CARRILLO - JIB TROLLEY LAUFKATZE - DISTRIBUTION	380 V 50 Hz	→ →→ m/1' 17 34	kW (max) 2.2
ROTAZIONE ROTACION - SLEWING DREHEN - ORIENTATION	380 V 50 Hz INVERTER	g/1' rpm 0,3 → 1	daNm 3

MECCANISMI- MECANISMOS - MECHANISMS - ANTRIEBE - MÉCANISMES

MOVIMENTO MOVIMIENTO MOVEMENT BEWEGUNG MOUVEMENT	ALIMENTAZIONE ALIMENTACION OPERATING VOLTAGE BETRIEBSSPANNUNG TENSION DE SERVICE	VELOCITA' - CARICO VELOCIDAD - CARGA SPEED RATE - ARM LOAD TRAGFAHIGKEIT - GESCHWINDIGKEIT VITESSE - CHARGE	POTENZA NECESSARIA POTENCIA NECESARIA POWER REQUIREMENT KRAFTE DARF PUISSANCE NÉCESSAIRE
SOLLEVAMENTO ELEVACION - HOISTING HEBEN - LEVAGE	380 V 50 Hz INVERTER	→ →→ →→→ →→→ →→→ →→→ →→→ m/1' ↓ 5 ↑ 21 ↓ 23 ↑ 22 ↓ 23 ↑ 43 ↓ 45 kg 2000 2000 2000 1250 1250 1000 1000	kW 13 kW 9.2
CARRELLO CARRILLO - JIB TROLLEY LAUFKATZE - DISTRIBUTION	380 V 50 Hz	→ →→ m/1' 17 34	kW (max) 2.2
ROTAZIONE ROTACION - SLEWING DREHEN - ORIENTATION	380 V 50 Hz INVERTER	g/1' rpm 0,3 → 1	daNm 3

Con riserve di modifica - Derecho de modificaciones reservadas - Subject to change whitout notice - Anderungen vorbehalten - Modifications réservés

Con riserve di modifica - Derecho de modificaciones reservadas - Subject to change whitout notice - Anderungen vorbehalten - Modifications réservés