

Posiz.	DENOMINAZIONE Denominacion Denomination Benennung Dénomination		DIMENSIONI (m)			Pezzi N°	Peso (kg)	
			L	B	H		UNIT.	TOT.
1	1° Elemento di braccio 1° Tramo de flecha 1st Jib element Auslegerschuss 1 1 er element de flèche		11.84	1.2	1.19	1	1650	1650
2	2° e 3° Elemento di braccio 2° e 3° Tramo de flecha 2nd and 3rd Jib element Auslegerschuss 2 und 3 2 ème e 3 ème element de flèche		11.84	1.16	1.19	2	1050	2100
3	4° e 5° Elemento di braccio 4° e 5° Tramo de flecha 4th and 5th Jib element Auslegerschuss 4 und 5 4 ème e 5 ème element de flèche		5.92	1.16	1.16	2	360	720
4	6° Elemento di braccio 6 Tramo de flecha 6th jib element Auslegerschuss 6 6 ème element de flèche		2.96	1.16	1.16	1	200	200
5	7° Elemento di braccio 7 Tramo de flecha 7th jib element Auslegerschuss 7 7 ème element de flèche		0.95	1.16	1.16	1	95	95
6	Controbraccio girevole Contraflecha giratoria Counter jib turntable Gegenausleger Contre-flèche tournant		10.5	1.65	1.7	1	3960	3960
7	Telaio zavorra controbraccio Soporte lastre contraflecha Pod mounting for counter jib blok Podest gegengewichtsbällast Châssis de contrepoids		3.3	2.1	0.6	1	980	980
8	Blocco di contrappeso Lastre de contraflecha Counter jib blok Gegengewichtsbällast Contrepoids		1.81	0.32	1.72	7	2150	15050
9	Elemento di torre Mastil Tower element Turmschuss Mats		5.92	1.38	1.19	2	1600	3200
10	Elemento di torre Mastil Tower element Turmschuss Mats		11.84	1.38	1.19	2	2600	5200
11	Blocco di appoggio Gatos Concrete pad Fundament blok Blocs d'appui		2.36	0.6	0.74	4	2450	9800
12	Blocco zavorra di base Lastre de base Base ballast blok Zentral ballaststein Lest de base		3.8	0.38	1.18	12	4000	48000
13	Crociera di base Cruz de base Cruciform base Fundament kreuz Châssis de base		2.45	0.65	2.45	1	2850	2850

La Poligrafica Guindale - Tel. 0341 656111

NOVITÀ!!!

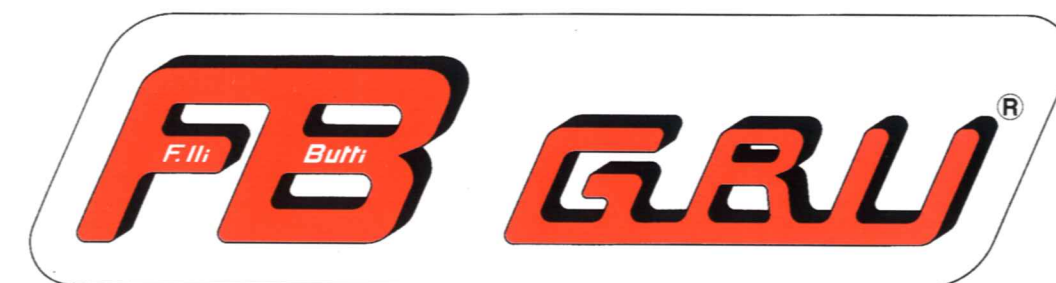
GH 151

CITY CRANE

SERIE INNOVATIVA BREVETTATA

- Sistema modulare
- Rotazione del gruppo controfreccia autonomo e indipendente (durante le fasi di montaggio)
- Braccio di distribuzione preassemblato completo di argani, carrello e funi già installate
- Conessioni elettriche con attacchi rapidi
- Strutture ottimizzate (impiego di autogrù con minor portata)
- Cinque configurazioni di braccio e portate
- Cinque configurazioni di installazione

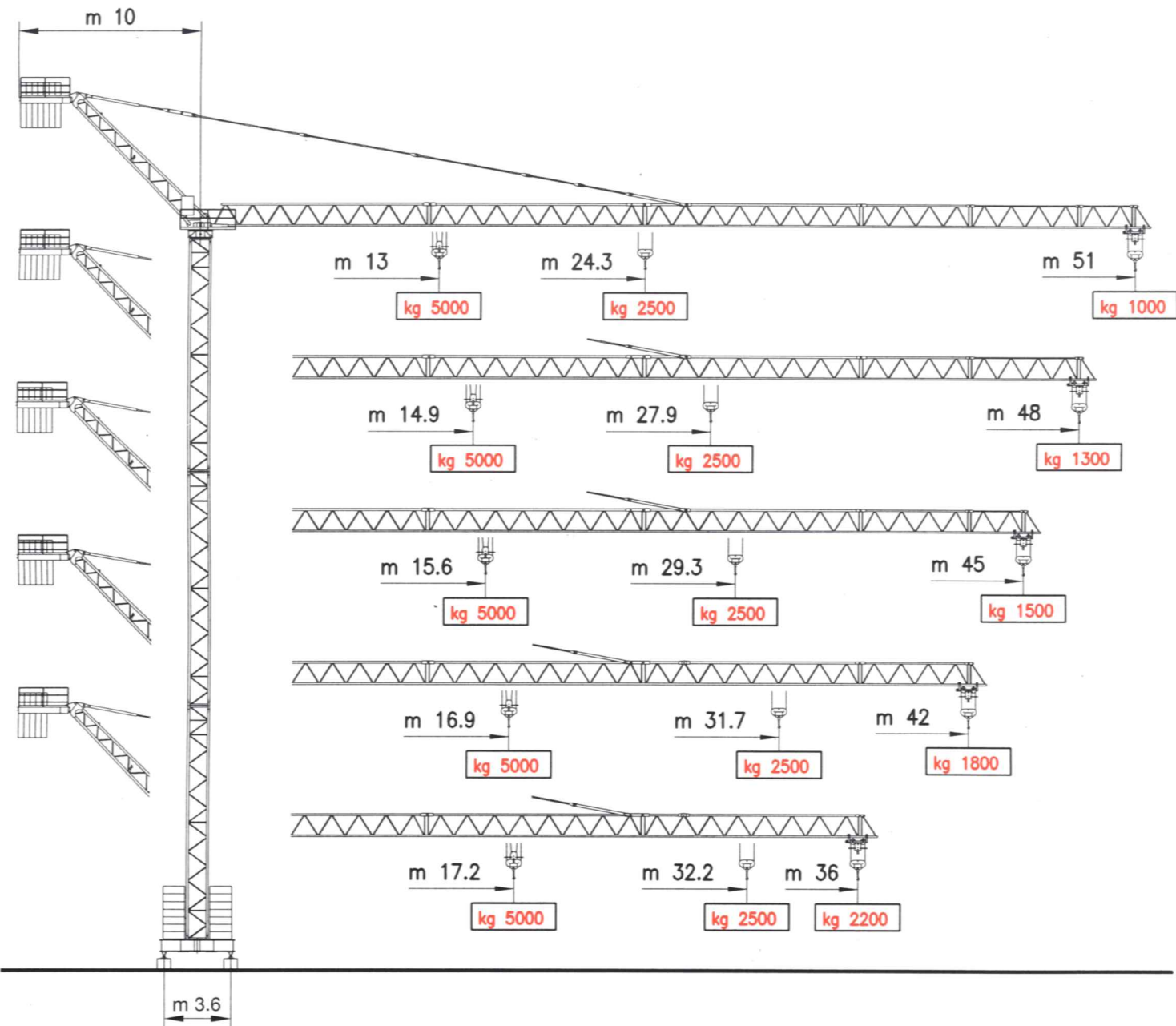
Conforme alle direttive **CE**



F.lli BUTTI s.r.l.

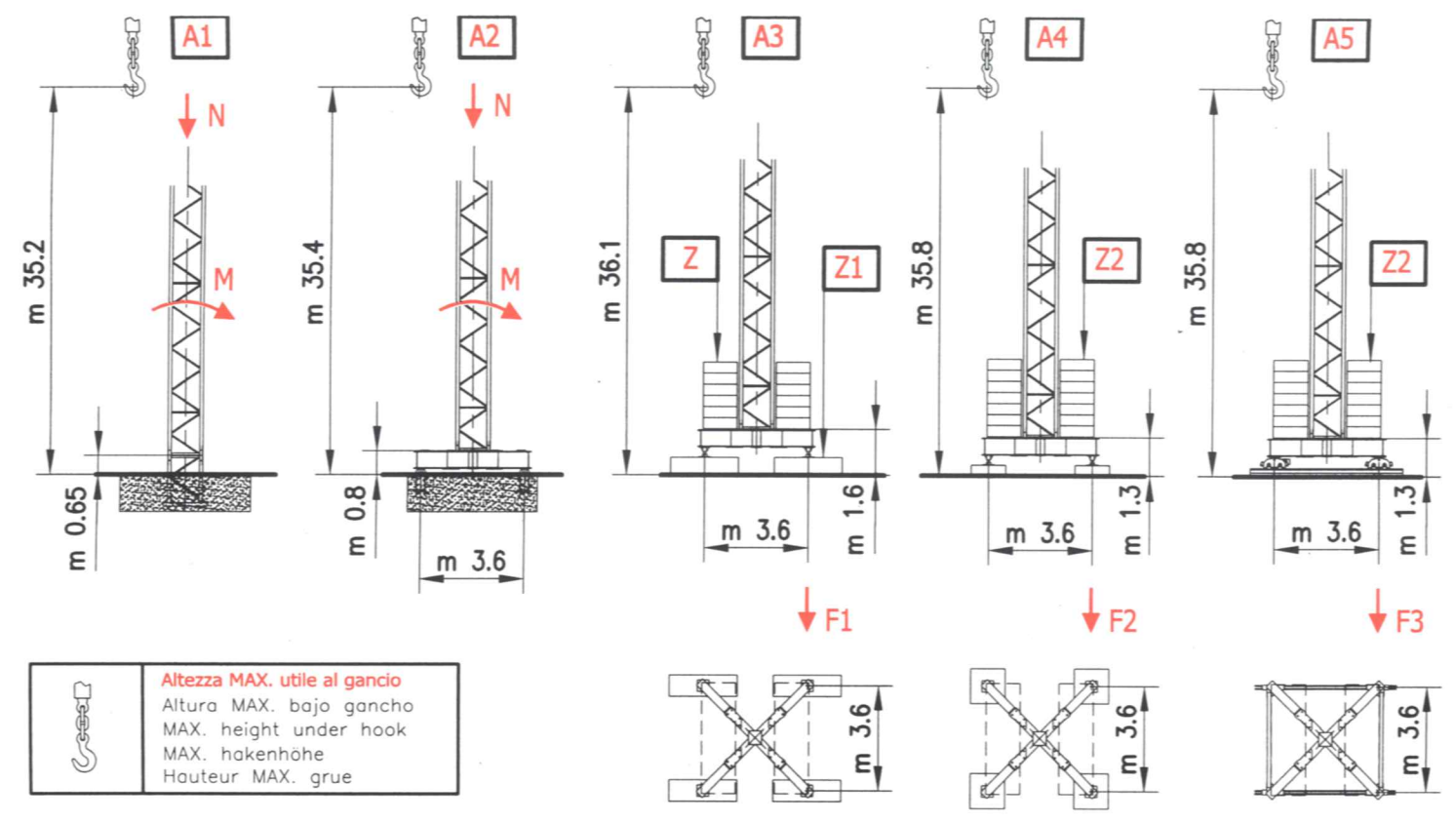
23868 Valmadrera (Lecco) Italy - Via XXV Aprile, 58
Tel. 0341/581108 (3 linee) - Fax 0341/200253
E-mail: fbgru@fbgru.it - <http://www.fbgru.it>

GH 151



Curve di carico - Curvas de cargas - Load diagrams - Lastkurven - Courbes de charges

m	13	14,9	15,6	16,9	17,2	19	21	24	24,3	27	27,9	29,3	30	31,7	32,2	33	36	39	42	45	48	51	
IV	IV	IV	IV	IV	IV	IV	IV	IV	II	II	II	II	II	II	II	II	II	II	II	II	II	II	II
kg	5000	4310	4100	3760	3680	3300	2950	2530	2500	2210	2130	2010	1950	1830	1790	1740	1570	1420	1290	1180	1080	1000	
IV	IV	IV	IV	IV	IV	IV	IV	IV	IV	IV	IV	IV	IV	IV	IV	IV	IV	IV	IV	IV	IV	IV	IV
kg	5000	4760	4360	4280	3840	3440	2960	2920	2590	2500	2360	2300	2150	2110	2050	1850	1680	1530	1410	1300			
IV	IV	IV	IV	IV	IV	IV	IV	IV	IV	IV	IV	IV	IV	IV	IV	IV	IV	IV	IV	IV	IV	IV	IV
kg	5000	4600	4510	4050	3630	3130	3090	2740	2640	2500	2430	2280	2240	2170	1960	1780	1630	1500					
IV	IV	IV	IV	IV	IV	IV	IV	IV	IV	IV	IV	IV	IV	IV	IV	IV	IV	IV	IV	IV	IV	IV	IV
kg	5000	4920	4420	3960	3420	3370	3000	2890	2730	2660	2500	2450	2390	2160	1960	1800							
IV	IV	IV	IV	IV	IV	IV	IV	IV	IV	IV	IV	IV	IV	IV	IV	IV	IV	IV	IV	IV	IV	IV	IV
kg	5000	4490	4030	3480	3430	3050	2940	2780	2710	2540	2500	2430	2200										



Altezza MAX. utile al gancio
 Altura MAX. bajo gancho
 MAX. height under hook
 MAX. hakenhöhe
 Hauteur MAX. grue

	A1		A2		A3	A4	A5
	N (kN)	M (kNm)	N (kN)	M (kNm)	F1 (kN)	F2 (kN)	F3 (kN)
IN SERVIZIO EN SERVIZIO - IN SERVICE IN BETRIEB - EN SERVICE	408	1159	444	1166	496	490	501
FUORI SERVIZIO FUERA DE SERVICIO - OUT OF SERVICE AUSSER BETRIEB - HORS SERVICE	327	1344	361	1373	515	507	507

ZAVORRA DI BASE LASTRE DE BASE CENTRAL BALLAST ZENTRAL BALLASTSTEIN LEST DE BASE	A3	A4	A5
	Z(kg)	Z1(kg)	Z2(kg)
	48000	4x2500	56000

Peso della gru senza zavorre, con altezza e braccio Max.
 Peso de la grua sin lastre con flecha y altura maxima
 Crane weighth without ballast with longest jib and maximum height
 Konstruktionsgewicht
 A vide sans lest avec flèche et hauteur maximum

kg 20950

MECCANISMI- MECANISMOS - MECHANISMS - ANTRIEBE - MÉCANISMES

MOVIMENTO MOVIMIENTO MOVEMENT BEWEGUNG MOUVEMENT	ALIMENTAZIONE ALIMENTACION OPERATING VOLTAGE BETRIEBSSPANNUNG TENSION DE SERVICE	VELOCITA' - CARICO VELOCIDAD - CARGA SPEED RATE - ARM LOAD TRAGFAHIGKEIT - GESCHWINDIGKEIT VITESSE - CHARGE	POTENZA NECESSARIA POTENCIA NECESARIA POWER REQUIREMENT KRAFTE DARF PUISSANCE NÉCESSAIRE
SOLLEVAMENTO ELEVACION - HOISTING HEBEN - LEVAGE	380 V 50 Hz INVERTER	→	kw 20
		↔	
		↔↔	
		↔↔↔	
CARRILLO CARRILLO - JIB TROLLEY LAUFKATZE - DISTRIBUTION	380 V 50 Hz INVERTER	→	kw 11
		↔	
		↔↔	
		↔↔↔	
ROTAZIONE ROTACION - SLEWING DREHEN - ORIENTATION	380 V 50 Hz INVERTER	g/1' rpm	kw 5,5
		0,3 → 1	

Con riserve di modifica - Derecho de modificaciones reservadas - Subject to change whitout notice - Anderungen vorbehalten - Modificacions réservés