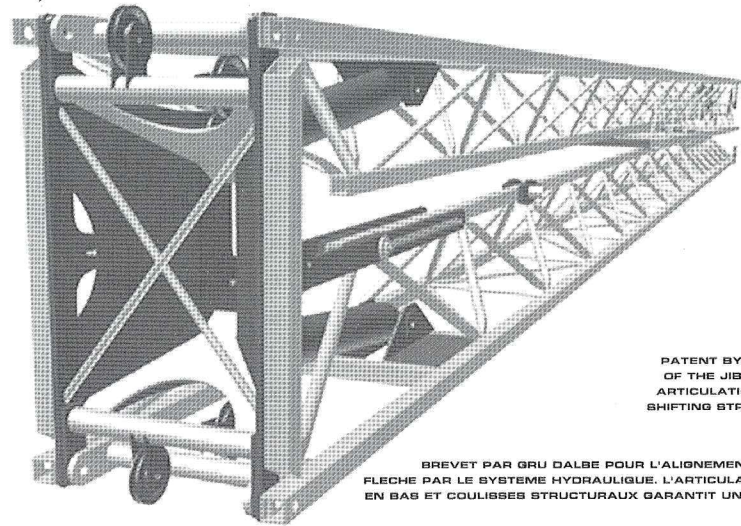


BREVETTO GRU DALBE PER L'ALLINEAMENTO AEREO IDRAULICO
INDIPENDENTE DEL BRACCIO. L'ARTICOLAZIONE IN TRE PUNTI AD
INCERNIERAMENTO INFERIORE E CURSORI STRUTTURALI GARANTISCE IN
OGNI SITUAZIONE LA MASSIMA STABILITA', ROBUSTEZZA ED EFFICIENZA.



HS 380 Marilyn

Tech & POWER

PATENT BY GRU DALBE FOR THE INDEPENDENT ALIGNMENT IN THE AIR
OF THE JIB BY MEANS OF THE HYDRAULIC SYSTEM. THE THREE PARTS
ARTICULATION WITH THE HINGE ARRANGMENT IN LOWER POSITION AND
SHIFTING STRUCTURAL LINKS ENSURES BEST RIGIDITY, STURDINESS AND
EFFICIENCY

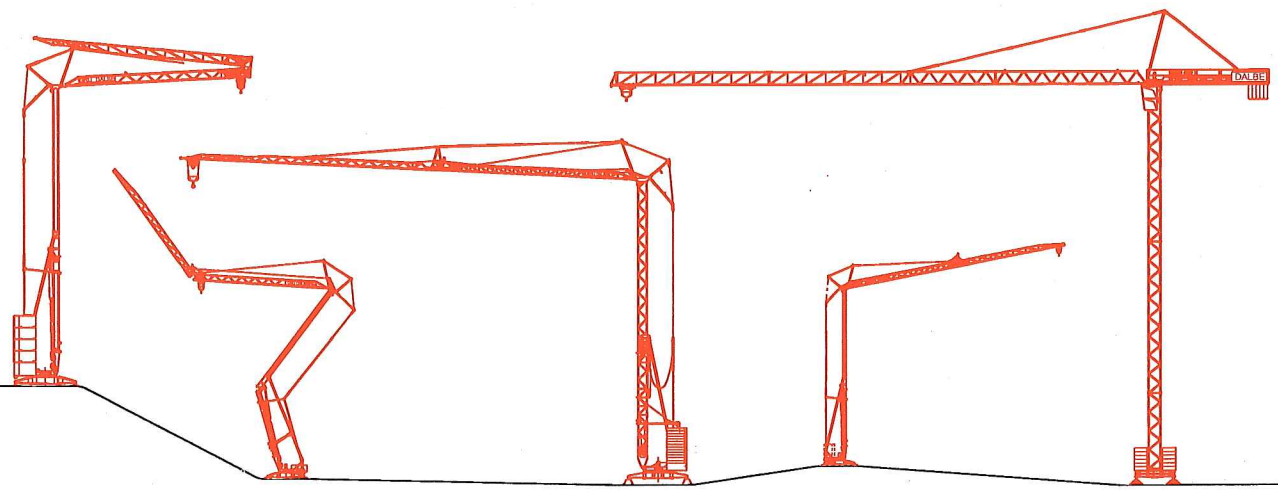
BREVET PAR GRU DALBE POUR L'ALIGNEMENT INDEPENDANT DANS L'AIR DE LA
FLECHE PAR LE SYSTEME HYDRAULIQUE. L'ARTICULATION EN 3 PARTIES A CHARNIERES
EN BAS ET COULISSES STRUCTURAUX GARANTIT UNE GRANDE STABILITE, ROBUSTESSE
ET EFFICACITE.

PATENT DER FIRMA GRU DALBE ZUM UNABHANGIGEN AUSRICHTEN IN DER LUFT DES AUBLEGERS
MITTELS DER HYDRAULIK. DIE GELENKKONSTRUKTION AUS 3 TEILEN BEI UNTERER
SCHARNIERANORDNUNG UND KULISSEN GEWAHRLEISTET GROSSTE STEIFIGKEIT, ROBUSTHEIT
UND WIRKSAMKEIT.

PATENTE GRU DALBE PARA LA ALINEACION AEREA HIDRAULICA INDEPENDIENTE DE LA FLECHA.
LA ARTICULACION EN 3 PARTES MEDIANTE BULONES EN LA BASE DE LA FLECHA Y GUIAS
ESTRUCTURALES GARANTIZA EN TODA SITUACION LA MAXIMA ESTABILIDAD, ROBUSTEZ Y EFICIENCIA.



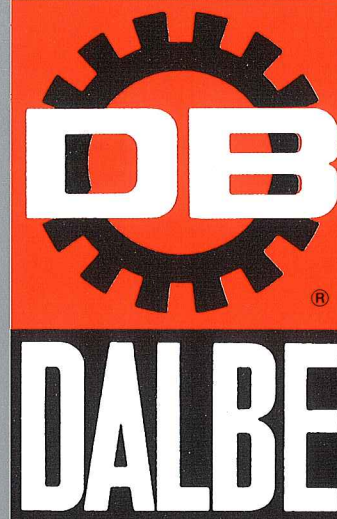
WWW.GRUDALBE.COM



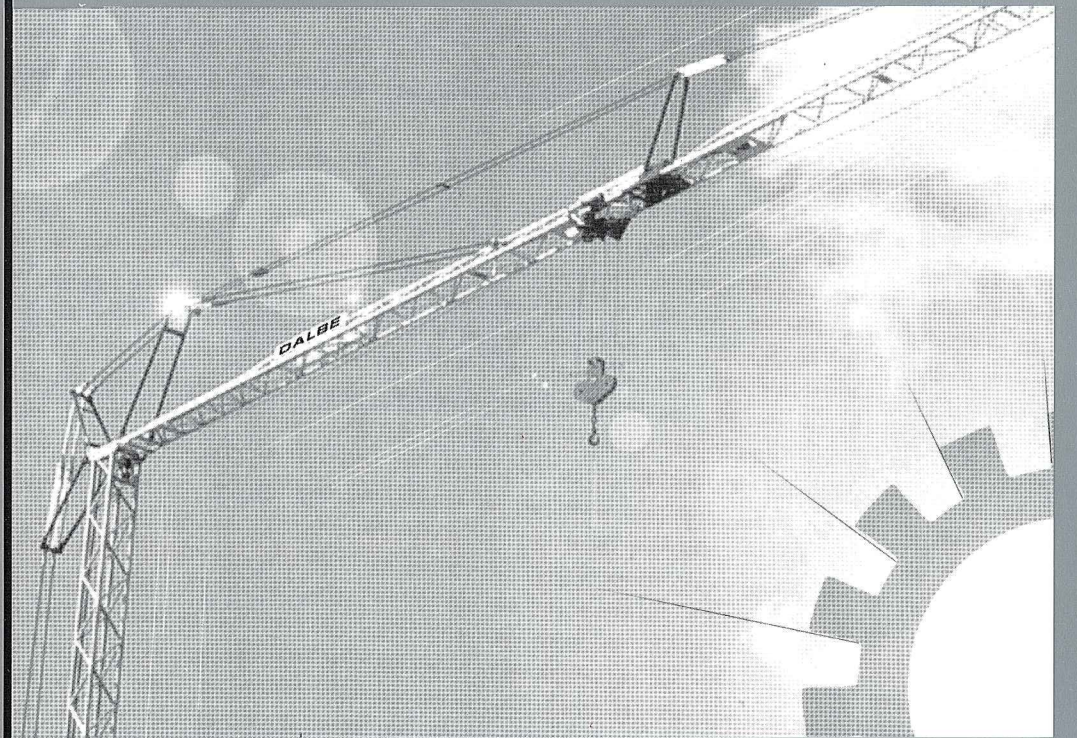
the crane professionals

AGENTE:

GRU DALBE s.r.l. - Gru automontanti e automatiche
21015 LONATE POZZOLO (Va) Italy - Via Europa, 84
Tel. (0)331/668425 - Fax (0)331/668762 - P.O. BOX 56
INTERNET: www.grudalbe.com • E-MAIL: db@grudalbe.com

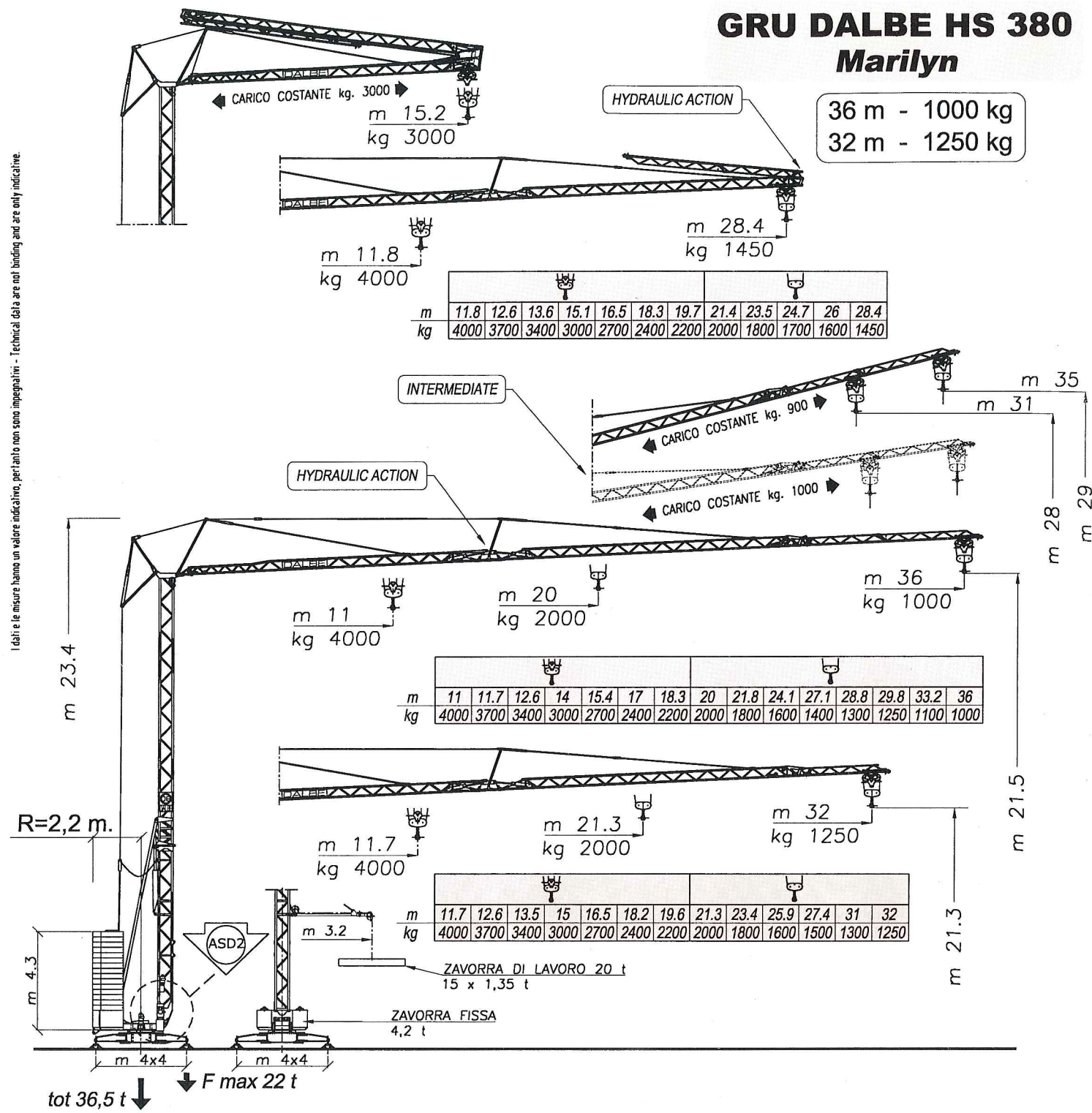


HS 380
Marilyn

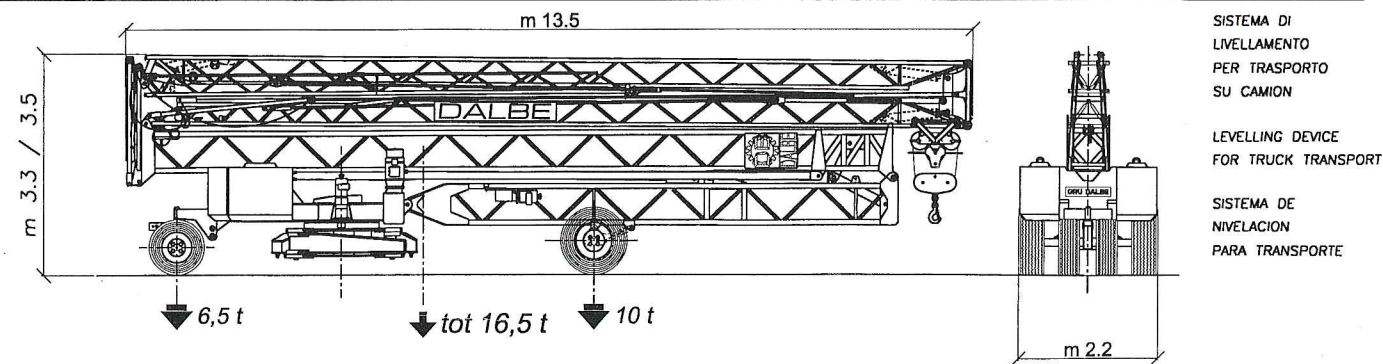


GRU DALBE

GRU DALBE HS 380 Marilyn

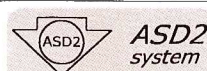
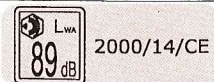


SBRACCI, PORTATE, REAZIONI - RADIUS, CAPACITY, REACTIONS - CURVAS DE CARGAS



TRASPORTO - TRANSPORT - TRANSPORTE

DIN 15018 - H1•B2/B3 - 15019 - 18800



Progettazione e costruzione secondo le norme tedesche DIN • Zincatura a caldo a doppia protezione • Torre a nodi concentrici ad alta resistenza per una stabilità ottimale anche in presenza di vento • Ingombri di lavoro e di trasporto ottimizzati • Montaggio idraulico indipendente per torre e braccio • Rotazione epicicloidale • Sistema programmato di autoverifica di sicurezza sulle funzioni attivate dall'operatore • Sollevamento, carrello e rotazione a gestione elettronica con inverter • Sistema ASD-2: nessun cavo elettrico lungo la torre e il braccio • Versioni con controllo intelligente per la movimentazione dei carichi

Design and manufacturing according to the German DIN standards • Hot-galvanising for double protection • Tower having high-strength concentric knots for a perfect stability also under storm conditions • Overall dimensions optimised for load hoisting and crane transfer • Erection by hydraulic controls separate for tower and jib • Epicycloidal-gear slewing • Programmed system of safety self-control for all functions actuated by the operator • Hoisting, trolleying and slewing electronically controlled by frequency inverter • ASD-2 system: No electric cable upwards in the tower or along the jib • Crane versions having intelligent controls for handling the loads

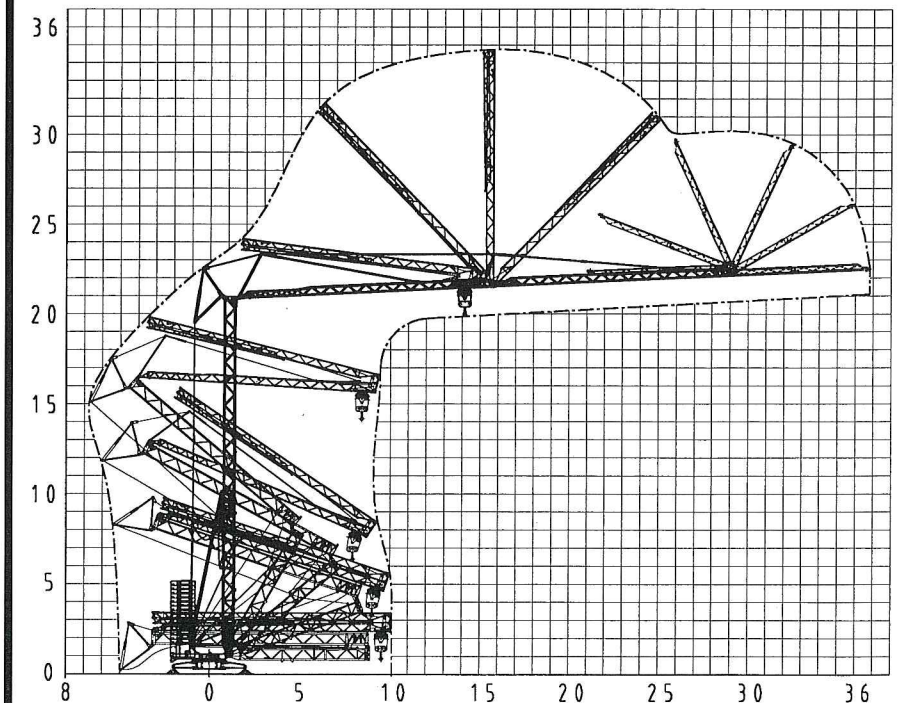
Projetation et construction selon les normes allemandes DIN • Galvanisation à chaud en assurant une double protection • Tour à nœuds concentriques de haute résistance pour assurer une stabilité optimale même dans les conditions de vent • Encombrement de travail et de transport optimisé • Montage hydraulique indépendant pour la tour et la flèche • Rotation épicycloïdale • Système programmé de contrôle automatique de sécurité sur les fonctions activées par l'opérateur • Système de levage, mouvement chariot et rotation à commande électronique par un inverter de fréquence • Système ASD-2: aucun câble électrique placé le long de la tour ou sur la flèche • Versions de grue avec commande intelligente pour le mouvement des charges

Konstruktion und Herstellung gemäß den deutschen DIN-Normen • Feuerverzinkung zum doppelten Schutz • Kranturm mit konzentrischen Knoten in hochfester Konstruktion für ausgezeichnete Standsicherheit auch unter Windbedingungen • Gesamtmaße optimiert für Betrieb und Transport • Hydraulische Montage unabhängig für Turm und Ausleger • Epizykloidisches Schwenken • Programmierbares System der selbsttätigen Sicherheitsüberwachung bei den vom Bediener betätigten Funktionen • Heben, Katzfahren und Schwenken elektronisch über Frequenzumrichter (Inverter) angesteuert • System ASD-2: Keine Elektrokabel aufwärts am Turm und am Ausleger • Kranversionen mit intelligenter Ansteuerung beim Heben der Lasten

Proyecto y construcción según la normativa alemana DIN • Galvanizado en caliente con doble protección • Estructura de nudos concéntricos que dan una alta resistencia para una perfecta estabilidad incluso con viento • Dimensiones de la grua optimizadas para trabajo en obra y transporte • Montaje hidráulico independiente para la torre y el brazo • Giro epicicloidal • Sistema programado de autoverificación de seguridad sobre las funciones activadas por el operario • Elevación, carro y giro están gestionados electrónicamente con inverter • Sistema ASD-2: ningún cable eléctrico sube por la torre y el brazo de la grúa • Versión con control inteligente para el movimiento de cargas

HS 380 Marilyn				
DATI ELETTRICI ELECTRICAL DATA DATOS ELECTRICOS		380 V - 50 Hz - 22 kW TRIFASE - THREE-PHASE L1, L2, L3 + ♯		
		m/min.	kg.	kW
SOLLEVAMENTO HOISTING ELEVACIÓN		 50	2000	11
		ELECTRONIC FINE ADJUST.		
CARRELLO TROLLEY DISTRIBUCIÓN		 25	4000	11
		ELECTRONIC FINE ADJUST.		
ROTAZIONE SLEWING ORIENTACIÓN		 0.3 - 0.8 rpm	2.2	
		ELECTRONIC FINE ADJUST.		
MONTAGGIO IDRAULICO HIDRAULIC ERECTION MONTAJE HIDRAULICO		2.2 kW		

MECCANISMI - MECHANISMS - MECANISMOS



MONTAGGIO - ERECTION - MONTAJE