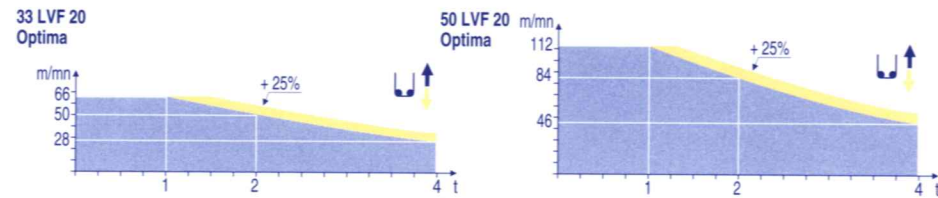


Mécanismes
Antriebe
Mechanisms
Meccanismi
Mecanismos

			↔	↕	ch - PS hp	kW	
33 LVF 20 Optima	m/min t	2,2 → 8,8 → 28 → 36 → 50 → 66 4 4 4 3 2 1	1,1 → 4,4 → 14 → 18 → 25 → 33 8 8 8 6 4 2		30	22	290 m
5 D3 V4	m/min	15 - 30 - 58			5	3,7	
50 LVF 20 Optima	m/min t	3,8 → 14,8 → 46 → 58 → 84 → 112 4 4 4 3 2 1	1,9 → 7,4 → 23 → 29 → 42 → 56 8 8 8 6 4 2		50	37	363 m
6 DVF 4	m/min	0-6 → 76			5,5	4	
RCV 145	tr/min U/min rpm	0 → 0,8			2 x 6	2 x 4,4	
ZC 4230 ZD 4230	RT 324 m/min	12,5 - 25			2 x 7	2 x 5,2	
S 40 A	RT 324 R ≥ 10 m m/min	12,5 - 25			2 x 7	2 x 5,2	
S 41 A	RT 443 A1 2V R ≥ 10 m m/min	15 - 30			4 x 5	4 x 3,7	
V 60 A	RT 544 A1 2V R ≥ 13 m m/min	13,5 - 27			4 x 7	4 x 5,2	
CEI 38	IEC 38	kVA					
400 V (+6% -10%) 50 Hz		33 LVF : 50 kVA 50 LVF : 70 kVA			2000/14		



F	D	GB	E	I	P
Levage	Heben	Hoisting	Elevación	Sollevamento	Elevação
Distribution	Katzfahren	Trolleying	Distribución	Distribuzione	Distribuição
Orientation	Schwenken	Slewing	Orientación	Rotazione	Rotação
Translation	Kranfahren	Travelling	Traslación	Traslazione	Translação
Conforme aux directives CEE sur le niveau acoustique	Gemäss EWG-Richtlinien für den Schall-Leistungspegel	In compliance with the EEC Instructions on noise level	Conforme con las directivas CEE sobre el nivel acustico	Conforme alle direttive CEE sul livello acustico	Conforme as directivas CEE sobre o nível acústico

Document commercial non contractuel. Pour toute information technique se référer à la notice correspondante

Unverbindliches Vertriebsdokument. Für technische Informationen, siehe die entsprechenden Anweisungen.

This commercial document is not legally binding. For any technical information, please refer to the corresponding instructions.

Documento comercial no contractual. Para cualquier información técnica, ver la noticia correspondiente.

Documento commerciale non vincolante. per tutte le informazioni tecniche fare riferimento al catalogo istruzioni

Documento comercial não contractual. Para qualquer informação técnica complementar consultar as respectivas instruções

Manitowoc
Crane CARE

POTAIN
Manitowoc Crane Group

18, rue de Charbonnières - B.P.173
69132 ECULLY Cedex - France
Tél. : (33) 4 72 18 20 20
Fax. : (33) 4 72 18 20 00
www.manitowoccrane.com www.potain.com

Americas
Tel: +1 920 683 6322
Tel: +1 717 597 8121

Europe - Middle East - Africa
Tel: +(33) 4 72 81 50 00
Tel: +(44) 191 565 6281

Asia - Pacific
Tel: +(65) 6861 7133
Fax: +(65) 6862 4142

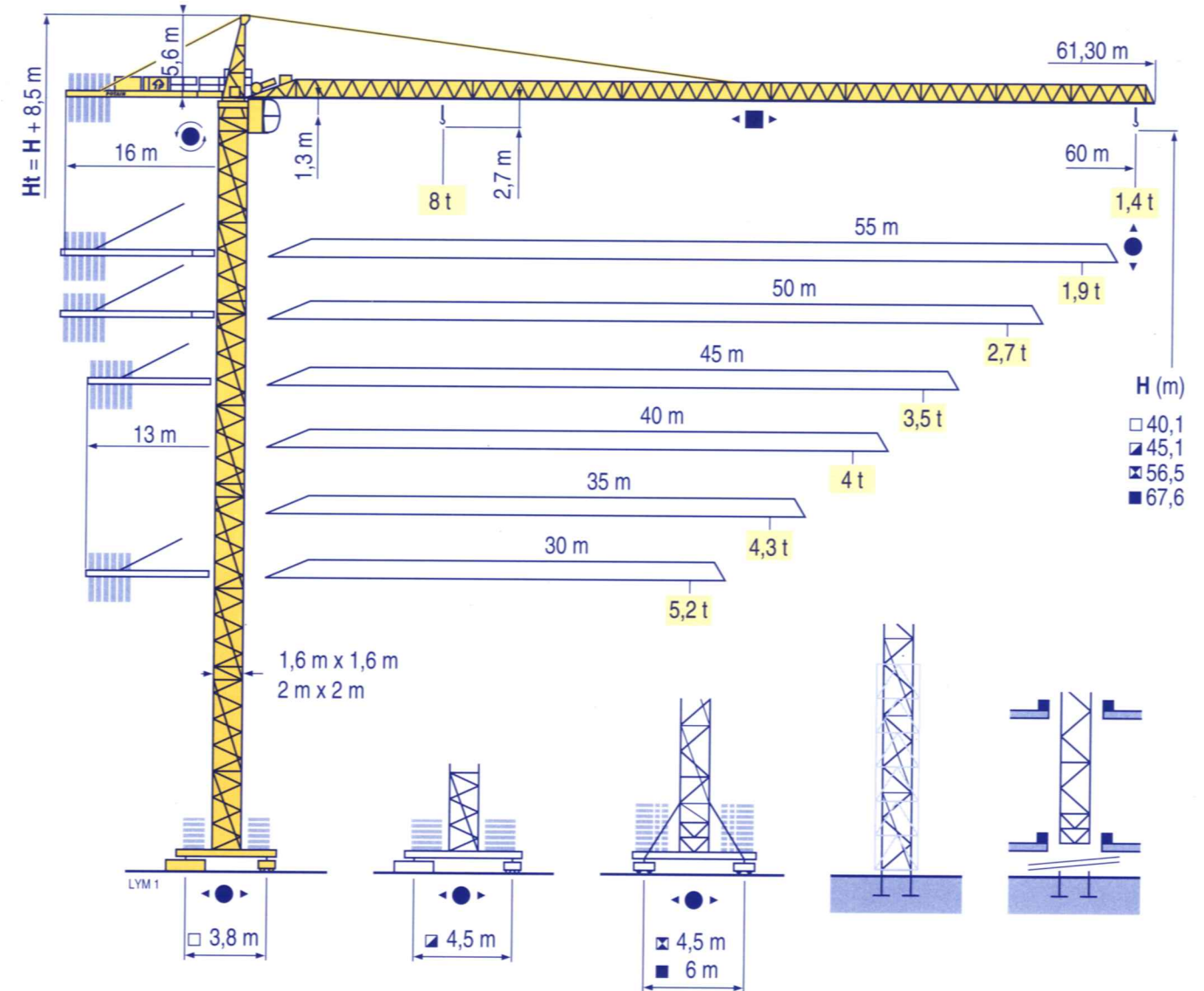
www.manitowoccrane.com

CITY CRANE MD 175 B
Réf. 2003 48 LYM 1

Copyright.Reproduction interdite © POTAIN 2003

POTAIN

MD 175 B



CITY CRANE

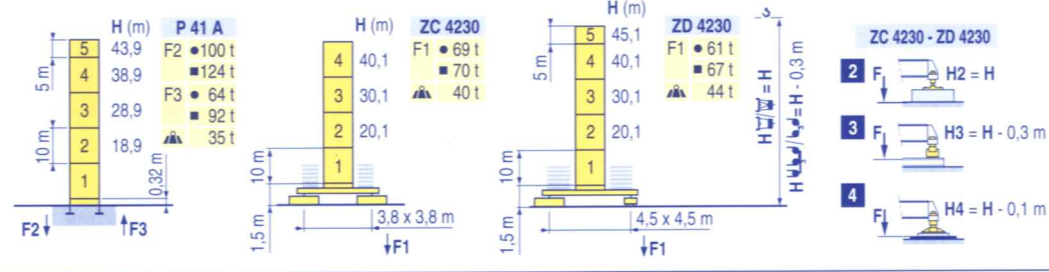
CE FEM 1.001-A3

Manitowoc
Crane Group

Above. Beyond. Everywhere.™

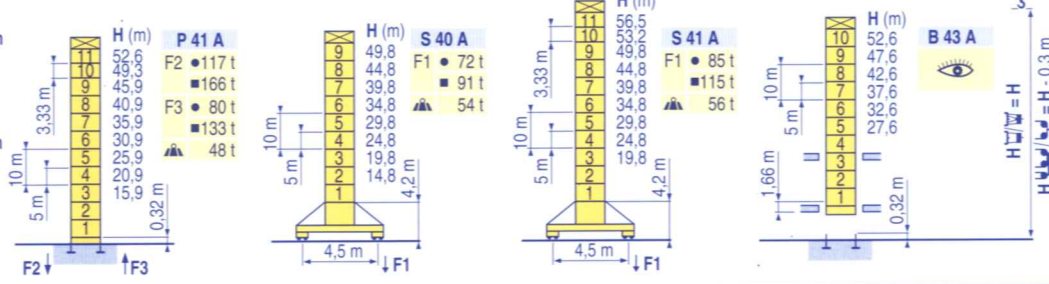
Mat / Réactions City 1,6 m

Maste /
Eckdrücke
Masts /
Reactions
Mástil /
Reacciones
Torre / Reazioni
Tramo /
Reações

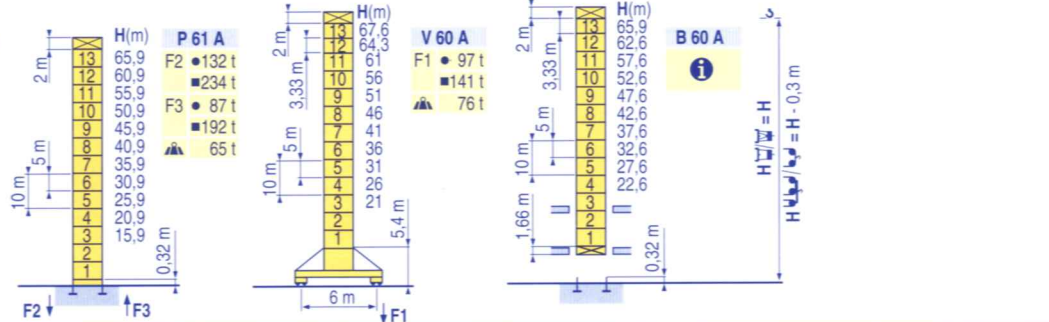


LVM1

Télescopable 1,6 m
Teleskopierbar 1,6 m
Telescopic 1,6 m
Telescopico 1,6 m
Telescopagem 1,6 m

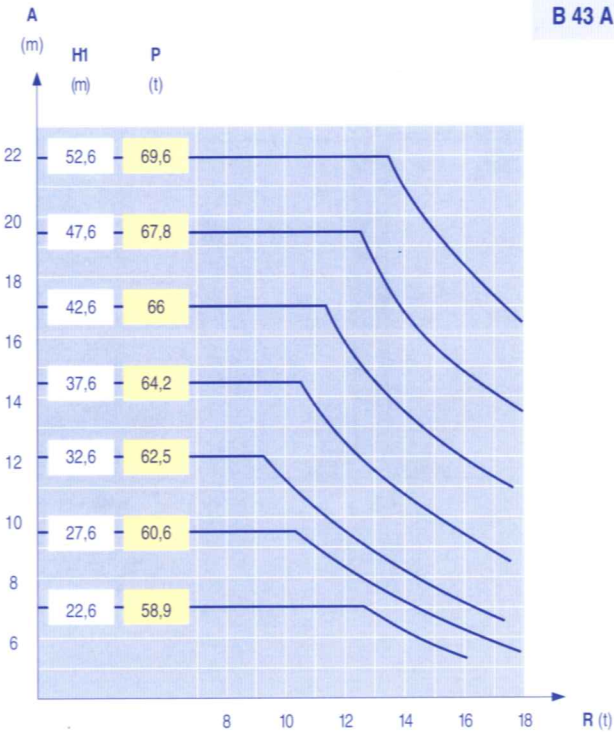
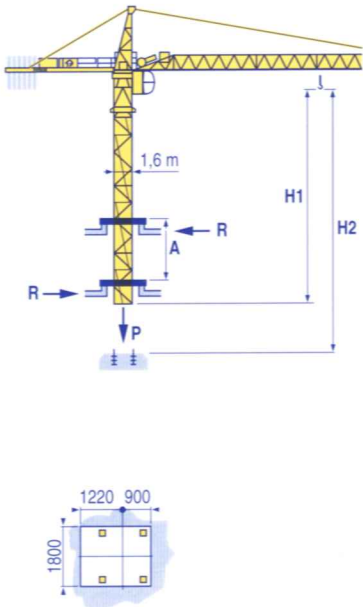


Télescopable 2 m
Teleskopierbar 2 m
Telescopic 2 m
Telescopico 2 m
Telescopagem 2 m



Télescopage sur dalles
Kletterkrane im Gebäude
Climbing crane
Telescopage gruas trepadoras
Gru in cavedio
Telescopagem sobre lages

LVM1



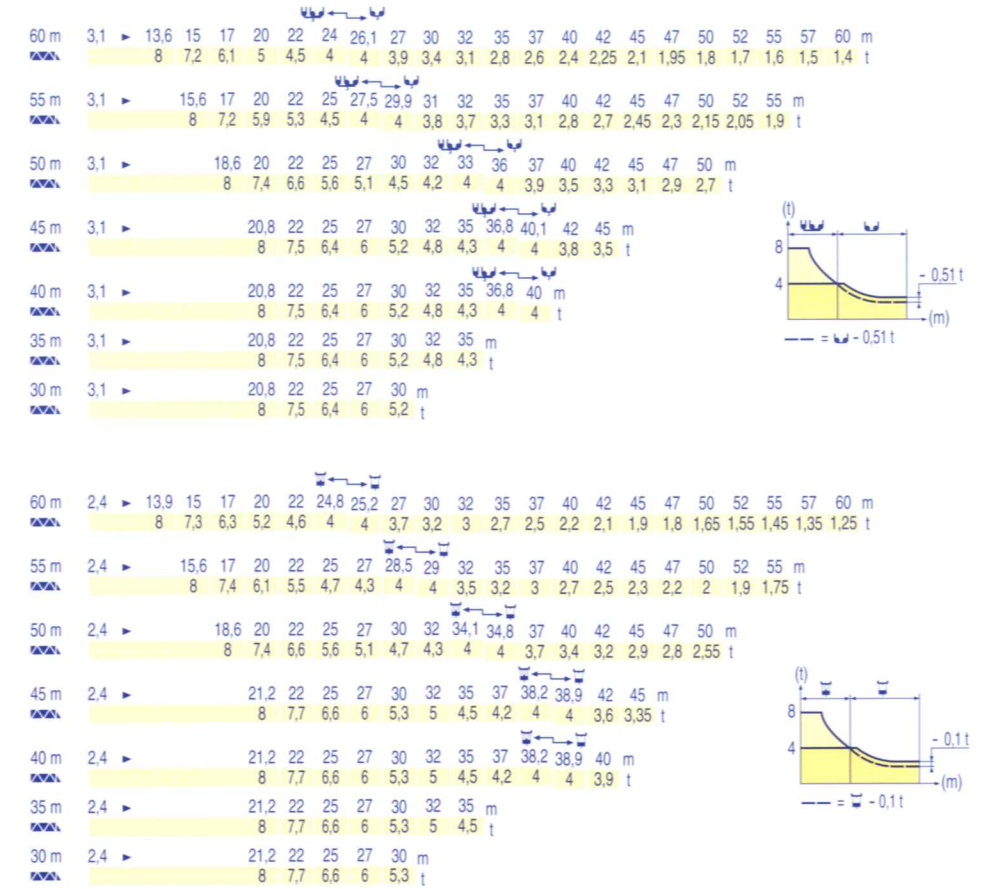
CITY CRANE
MD 175 B

POTAIN

F	D	GB	E	I	P
● Réactions en service ■ Réactions hors service ▲ A vide sans lest (ni train de transport) avec flèche et hauteur maximum. i Nous consulter	● Reaktionskräfte in Betrieb ■ Reaktionskräfte außer Betrieb ▲ Ohne Last, Ballast (und Transportachse), mit Maximalausleger und Maximalhöhe. i Auf Anfrage	● Reactions in service ■ Reactions out of service ▲ Without load, ballast (or transport axes), with maximum jib and maximum height. i Consult us	● Reacciones en servicio ■ Reacciones fuera de servicio ▲ Sin carga, sin lastre, (ni tren de transporte), flecha y altura máxima. i Consultarnos	● Reazioni in servizio ■ Reazioni fuori servizio ▲ A vuoto, senza zavorra (ne assali di trasporto) con braccio massimo e altezza massima. i Consultateci	● Reações em serviço ■ Reações fora de serviço ▲ Sem carga, sem lastro (nem trem de transporte)- sem lastro com lança e altura máximas. i Consultar-nos

Courbes de charges
Lastkurven
Load diagrams
Curvas de cargas
Curva di carico
Curva de cargas

LVM1



Lest de contre-flèche
Gegenauslegerballast
Counter-jib ballast
Lastre de contra flecha
Contrappeso
Lastros da contra lança

LVM1

Model	Height (m)	3450 kg	2250 kg	(kg)
60 m	16 m	4	2	18 300
55 m	16 m	3	3	17 100
50 m	16 m	3	2	14 850
45 m	13 m	5	1	19 500
40 m	13 m	4	2	18 300
35 m	13 m	3	3	17 100
30 m	13 m	3	2	14 850

Lest de base
Grundballast
Base ballast
Lastre de base
Zavorra di base
Lastros da base

LVM1

Model	Height (m)	40,1	30,1	20,1
1,6 m ZC 4230	H (m)	40,1	30,1	20,1
1,6 m ZD 4230	H (m)	45,1	40,1	30,1
1,6 m S 40 A	H (m)	49,8	44,8	39,8
1,6 m S 41 A	H (m)	56,5	53,2	49,8
2 m V 60 A	H (m)	67,6	64,3	61

CITY CRANE
MD 175 B

POTAIN

A	F	D	GB	E	I	P
Distance entre cadres	Abstand zwischen den Rahmen	Distance between collars	Distancia entra marcos	Distanza fra i telai	Distância entre quadros	
Hauteur grue	Kranhöhe	Crane height	Altura grúa	Altezza gru	Altura da grua	
Poids de la grue(en service)	Krangewicht (in Betrieb)	Crane weight (in service)	Peso de la grúa (en servicio)	Peso della gru (in servizio)	Peso da grua (em serviço)	
Réaction horizontale	Horizontalkräfte	Horizontal reaction	Reaccion horizontal	Reazione orizzontale	Reacção horizontal	
Voir télescopage sur dalles	Siehe Kletterkrane im Gebäude	See climbing crane	Veja grua trepadora	Consultare gru in cavedio	Ver telescopagem sobre lages	