

S-46

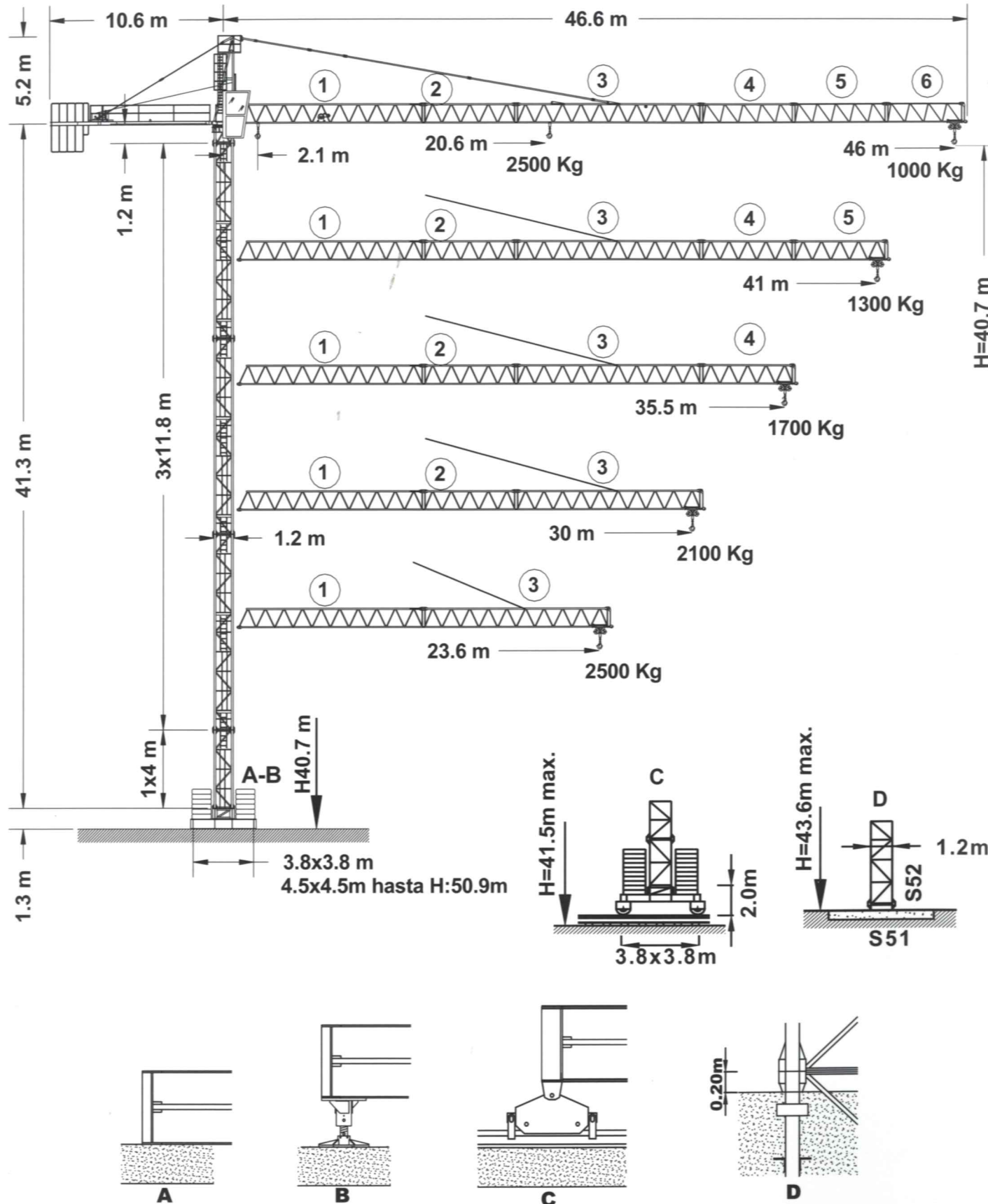
GRÚA TORRE
TOWER CRANE
GRU A TORRE

SAEZ

S-46

GRÚA TORRE
TOWER CRANE
GRU A TORRE

SAEZ



CARGA MAX. MAX. S.W.L. CARICO MASSIMO	2500 kg					4000 kg/ 2500 kg					
	23.6	30	35.5	41	46	23.6	30	35.5	41	46	
Pluma Jib Braccio	23.6	30	35.5	41	46	23.6	30	35.5	41	46	
Campo de carga max a Max swl range from to Campo di carico Massimo.	23.6	26.5	25.7	23.8	20.6	15.6	15.4	15.2	14.5	12.8	
Alcance Radius Sbraccio m	12	2500	2500	2500	2500	2500	4000	4000	4000	4000	
	13.5	2500	2500	2500	2500	2500	4000	4000	4000	3500	
	15	2500	2500	2500	2500	2500	4000	4000	4000	3760	
	18	2500	2500	2500	2500	2500	3800	3240	3150	3060	2580
	21	2500	2500	2500	2500	2460	3180	2750	2760	2670	2270
	23.6	2500	2500	2500	2500	2110	2650	2550	2460	2370	2030
	27		2500	2370	2180	1840		2260	2170	2030	1750
	30.0		2100	2110	1930	1630		2000	1890	1800	1550
	33			1890	1730	1560			1690	1580	1360
	35.5			1700	1560	1420			1550	1450	1220
	39				1420	1300				1250	1050
41.0				1300	1200				1150	980	
43					1100					920	
46.0					1000					850	

MECANISMOS MECHANISM / MECCANISMI		
	Vel. m/min Speed	Pot. W Power
	0.3 0.6 rpm 0.9	4.0 kw
	28 / 56 m/min	1 / 1.8 kw
	20 m/min	2x2.2 Kw

CARGA/VELOCIDAD (kg/m/min) LOAD/SPEED (kg/m/min) / CARICO/VELOCITA' (kg/min)		
Potencia / Power / Potenza	15 Hp (11 Kw) - 2.5 t	* 25 Hp (18.5 Kw) - 4.0 t
	1ª	2500 kg - 8 m/min
	2ª	2500 kg - 29 m/min
	3ª	1000 kg - 58 m/min
	1ª	4000 kg - 4 m/min
	2ª	4000 kg - 15 m/min
	3ª	2500 kg - 30 m/min

ALCANCE RADIUS / SBRACCIO	46 m			41 m			35.5 m			30 m			23.6 m		
	A	B	C	A	B	C	A	B	C	A	B	C	A	B	C
CONTRAPESO AÉREO COUNTERWEIGHT AIR CONTRAPPESO AEREO	4	-	1	3	1	-	3	-	1	3	-	-	2	-	1
	10050 kg			8300 kg			7750 kg			6900 kg			5450 kg		

LASTRE DE LA BASE / BASE BALLAST BLOCKS / ZAVORRA ALLA BASE						
	CON BASE DE WITH BASE OF CON BASE DA	24.9 m	28.9 m	36.7 m	40.7 m	50.9 m
	3.2x3.2m	45.6 t	53 t	53 t	60.8 t	-
	3.8x3.8m	45.6 t	53 t	53 t	60.8 t	-
	4.5x4.5m	45.6 t	53 t	53 t	60.8 t	72.8 t

PESO DE CONSTRUCCIÓN APROXIMADO
DEAD WEIGHT APPROX / PESO DI COSTRUZIONE APROSSIMATO. **20 440 kg**

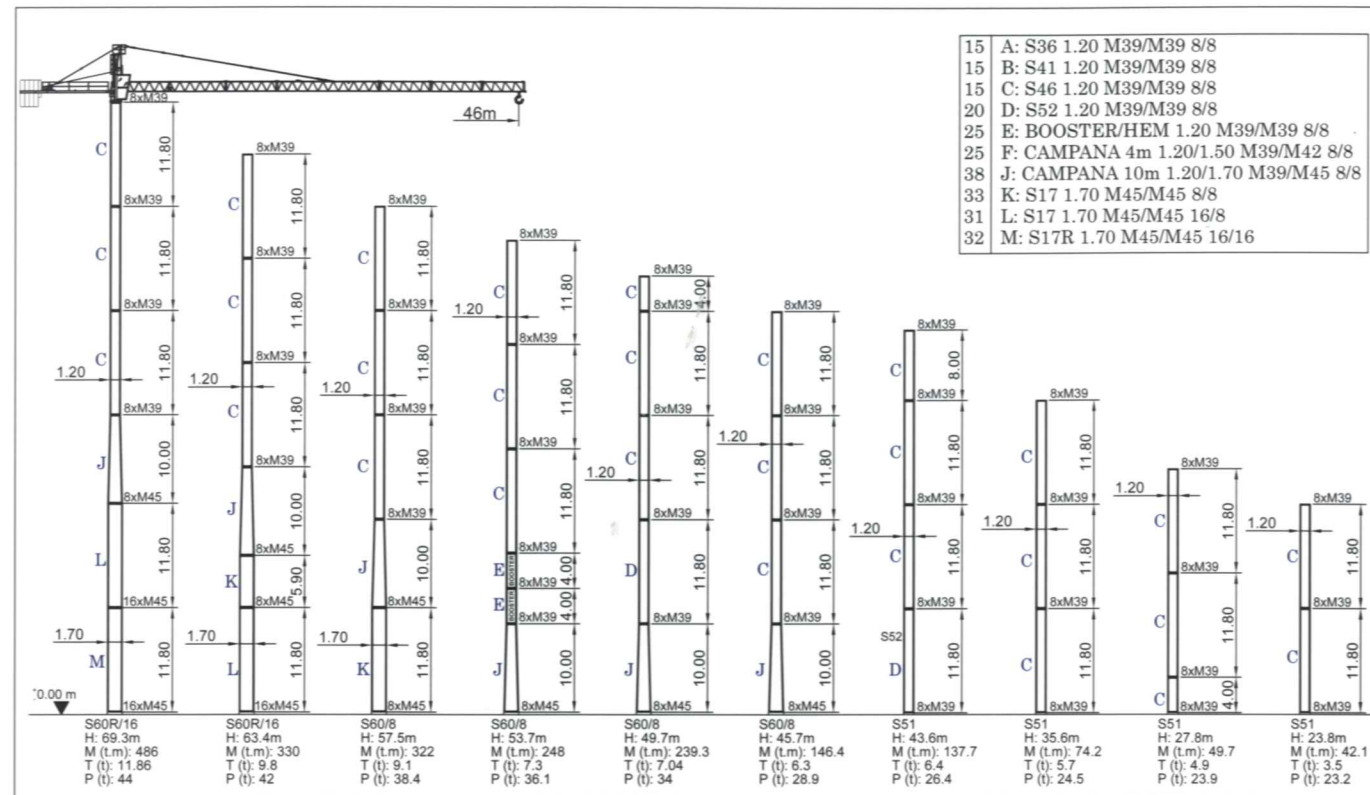
POTENCIA REQUERIDA Y CONDUCTORES REQUIERED POWER AND CONDUCTORS POTENZA ELETTRICA NECESSARIA E CONDUTTORI	CON ELEVACIÓN 18.5 Kw CON SOLLEVAMENTO 18.5 Kw			CON ELEVACIÓN 11.5 Kw CON SOLLEVAMENTO 11.5 Kw		
	31 KVA - 400 V - 50Hz					
	25 m	50 m	100 m	25 m	50 m	100 m
	4x25mm ²	4x25mm ²	4x25mm ²	4x16mm ²	4x16mm ²	4x25mm ²

*OPCIONAL

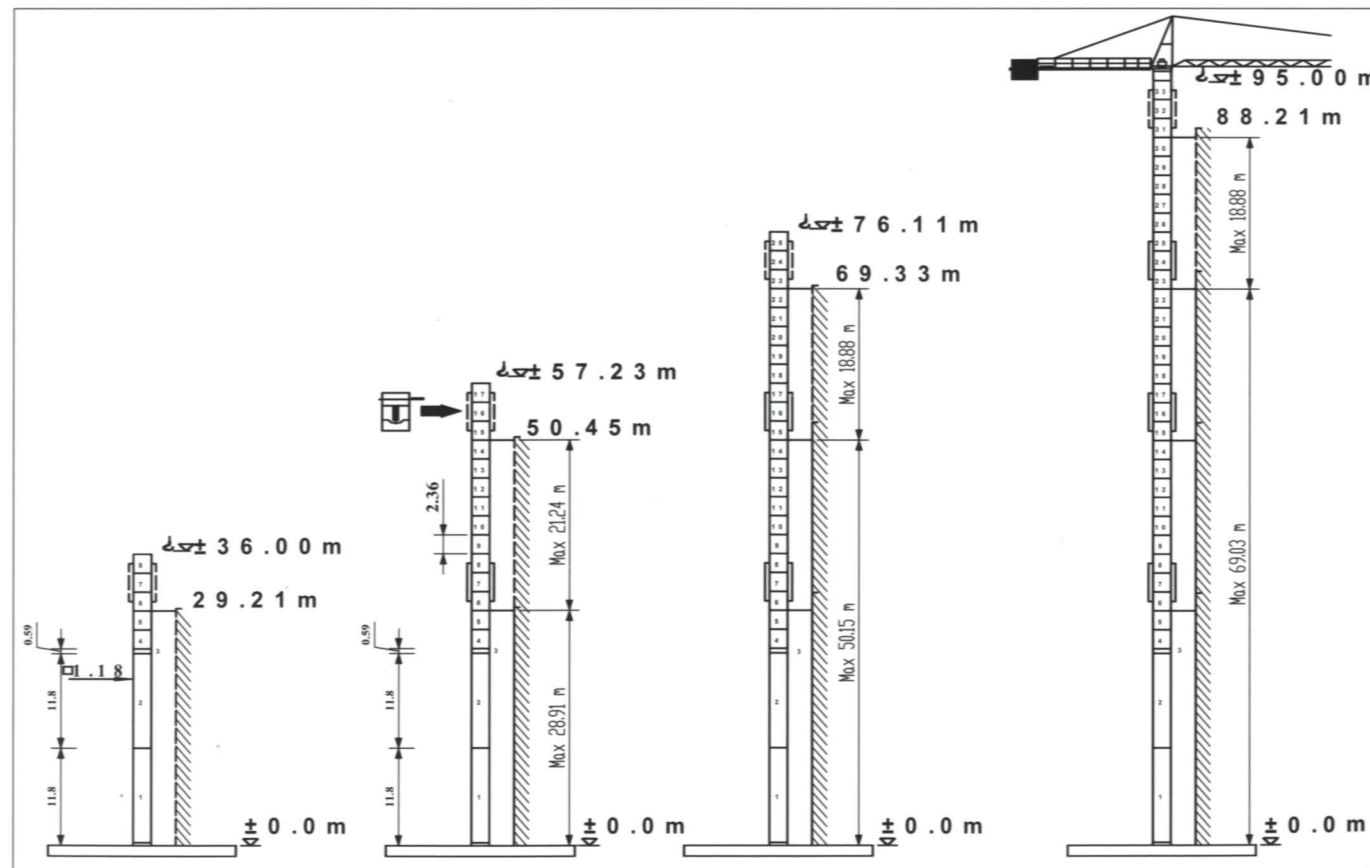


Según UNE 58-101-92 // FEM 1001-87
According to UNE 58-101-92 // FEM 1001-87
Secondo UNE 58-101-92 // FEM 1001-87
Cumple directiva 98/37/CE
According to directive 98/37/CE
Compie direttiva 98/37/CE

COMPOSICIÓN DE TORRE / TOWER COMPOSITION / STRUTTURA DELLA TORRE



MONTAJE HIDRÁULICO / HYDRAULIC ASSEMBLY / MONTAGGIO IDRAULICO



PESO Y DIMENSIONES DE LOS ELEMENTOS DE LA GRÚA WEIGH AND DIMENSIONS OF THE CRANE / PESO E DIMENSIONI DEI ELEMENTI DELLA GRU		L (m)	W (m)	H (m)	Peso (kg)	
ELEMENTO DE PLUMA Nº1 JIB ELEMENT Nº1 ELEMENTO DI BRACCIO Nº1		11.85	1.04	1.30	1125	
ELEMENTO INTERMEDIO DE PLUMA INTERMEDIATE JIB ELEMENT ELEMENTO INTERMEZZO DI BRACCIO		2	5.94	0.95	1.22	450
		3	11.74	0.95	1.32	975
		4	5.94	0.95	1.22	330
		5	5.94	0.95	1.22	310
		6	5.14	0.95	1.22	240
GANCHO Y CARRO HOOK AND TROLLEY GANCIO E CARRELLO		0.75 0.96	0.12 1.10	1.40 0.62	90 110	
CONTRAPLUMA COUNTER JIB CONTROBRACCIO		9.28	0.22	1.64	1050	
ELEMENTO DE TORRE TOWER ELEMENT ELEMENTO DI TORRE		11.8	1.2	1.38	3000	
		4.0	1.2	1.38	1100	
BLOQUE DE CONTRAPESO COUNTERWEIGHT BLOCKS BLOCCO DI CONTRAPPESO		A	2.94	0.30	1.25	2300
		B	2.94	0.18	1.25	1400
		C	1.70	0.18	1.25	850
BLOQUE DE LASTRE DE LA BASE BASE BALLAST BLOCK. BLOCCO DI ZAVORRA ALLA BASE.		4.4	1.2	0.3	3800	
CABEZA DE TORRE TOWER HEAD TESTA DI TORRE		6.5	1.8	1.7	2990	

TRANSPORTE DE UNA GRÚA / TOWER CRANE TRANSPORT / TRASPORTO D'UNA GRU

EN CAMIONES IN TRUCKS / IN CAMIONI	EN CONTENEDORES IN CONTAINERS / IN CONTAINER	
2 UNIDADES 2 UNITS / 2 UNITÁ	1 UNIDAD 1 UNIT / 1 UNITÁ	1 UNIDAD 1 UNIT / 1 UNITÁ

MAYO 2004

Gruas SÁEZ se reserva el derecho a modificaciones sin previo aviso.

Subject to modifications by Gruas SÁEZ, without previous warning.//Il fabbricante si riserva il diritto di fare qualunque modifica senza preavviso.

SISTEMAS FORZA S.L. Ctra. de Beniaján Km. 5 Beniaján MURCIA (España)

Tfno. 968 - 82 08 62 / 66, Fax. 968 - 82 48 57

E-mail: forza@forzasl.com

http://www.forzasl.com

S-50

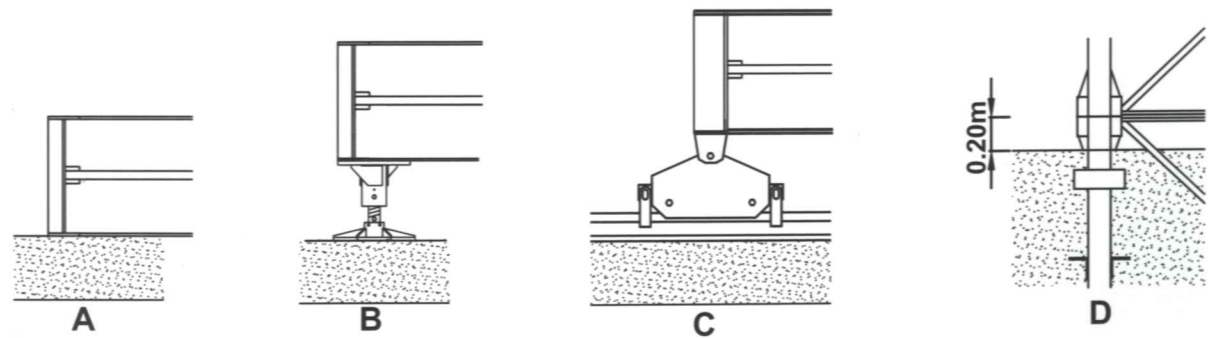
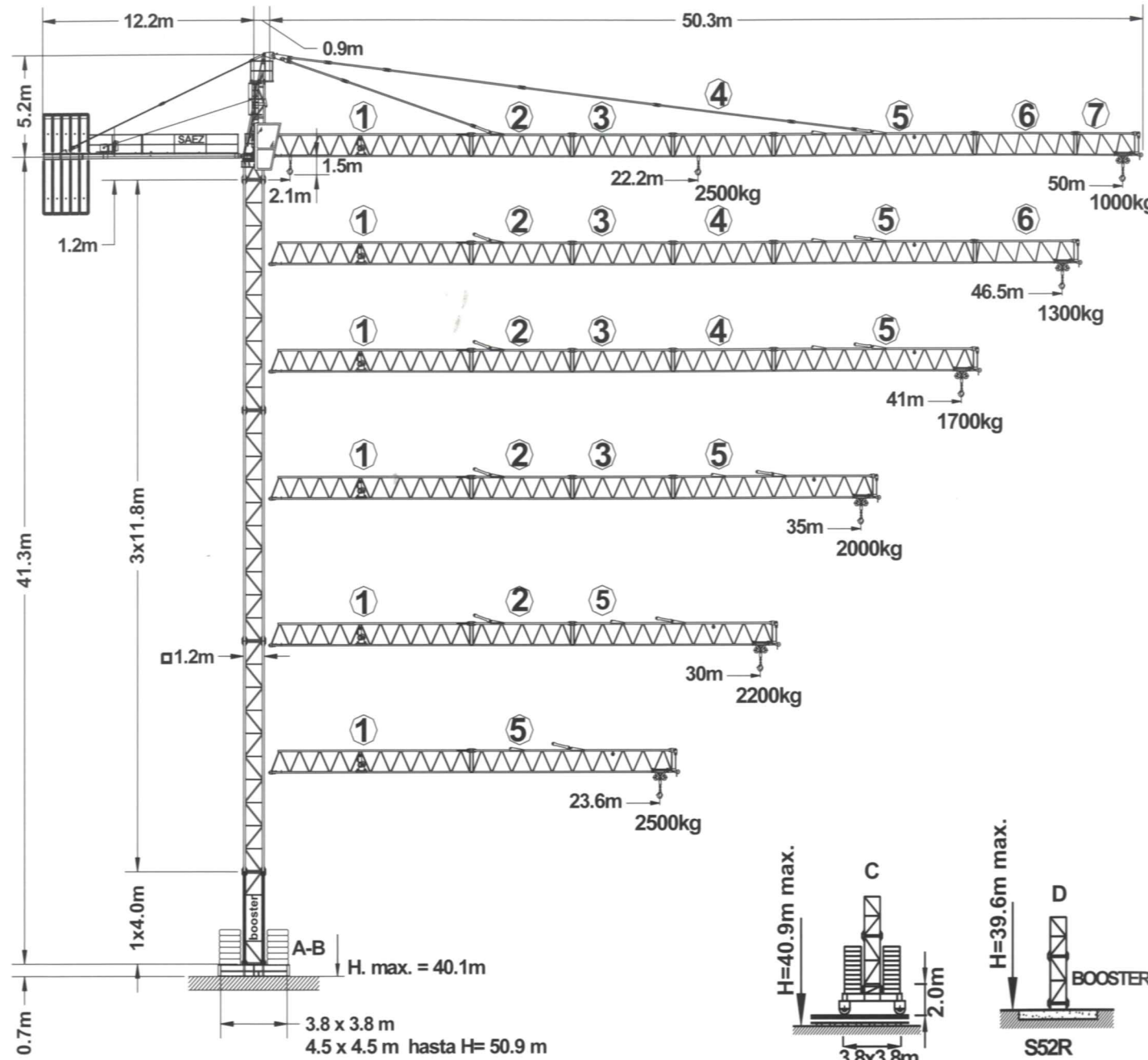
GRÚA TORRE
TOWER CRANE
GRU A TORRE

SAEZ

S-50

GRÚA TORRE
TOWER CRANE
GRU A TORRE

SAEZ



Alcance Radius Sbraccio (m)	Campo C. Max Max swl range from to Campo di carico mass. 2500 kg	50	48	46,5	44	41	39	37	35	33	30	28	26	24	23,6	20	18
		2500 kg	2.1-22.2	1000	1050	1090	1165	1265	1340	1420	1515	1620	1800	1945	2110	2300	2355
	46,5	2.1-25.5		1300	1370	1485	1570	1665	1770	1890	2100	2265	2455	2500	2500	2500	2500
	41	2.1-28.9				1700	1795	1905	2025	2160	2400	2500	2500	2500	2500	2500	2500
	35	2.1-28.5							2000	2135	2365	2500	2500	2500	2500	2500	2500
	30	2.1-26.7									2200	2370	2500	2500	2500	2500	2500
	23,6	2.1-23.6													2500	2500	2500

Alcance Radius Sbraccio (m)	Campo C. Max Max swl range from to Campo di carico mass. 4000 kg	50	48	46,5	44	41	38	35	33	30	27	23,6	21	18	15	12	9
		2500 kg	2.1-13.8	850	900	940	1015	1115	1230	1365	1470	1650	1870	2200	2505	2985	3650
	46,5	2.1-15.8		1150	1220	1335	1465	1620	1740	1950	2205	2585	2935	3485	4000	4000	4000
	41	2.1-17.9				1550	1700	1875	2010	2245	2535	2965	3360	3980	4000	4000	4000
	35	2.1-17.7						1850	1985	2215	2500	2930	3315	3930	4000	4000	4000
	30	2.1-16.6								2050	2315	2715	3080	3650	4000	4000	4000
	23,6	2.1-15.5										2500	2855	3385	4000	4000	4000

CARGA/VELOCIDAD (kg/m/min) LOAD/SPEED (kg/m/min) / CARICO/VELOCITA' (kg/m/min)			MECANISMOS MECHANISM / MECANISMI		
Potencia Power / Potenza	19 Hp (14 Kw) - 2.5 t	* 25 Hp (18.5 Kw) - 4.0 t			
1ª	2500 kg - 8 m/min	2500 kg - 8 m/min	0.3 - 0.6 - 0.9 rpm	30/60 m/min	20 m/min
2ª	2500 kg - 30 m/min	2500 kg - 31 m/min			
3ª	1300 kg - 60 m/min	1500 kg - 62 m/min			
1ª	4000 kg - 4 m/min	4000 kg - 4 m/min	5.5 kw	1.5/3.0 kw	2 x 2.2 kw
2ª	4000 kg - 15 m/min	4000 kg - 16 m/min			
3ª	2600 kg - 30 m/min	2600 kg - 32 m/min			

ALCANCE RADIUS / SBRACCIO	50 m	46.5 m	41 m	35 m	30 m	23.6 m				
CONTRAPESO AÉREO COUNTERWEIGHT AIR CONTRAPPESO AEREO	A	B	A	C	A	A	C	A	B	
	4	1	4	1	4	3	2	1	1	1
	10600 kg	10050 kg	9200 kg	6900 kg	5450 kg	3700 kg				
LASTRE DE LA BASE / BASE BALLAST BLOCKS / ZAVORRA ALLA BASE										
CON BASE DE WITH BASE OF CON BASE DA	18.6 m	24.6 m	30.6 m	36.6 m	40.6 m	50.9 m				
3.8x3.8m	45.6 t	45.6 t	53 t	53 t	60.8 t	-				
4.5x4.5m	45.6 t	45.6 t	53 t	53 t	60.8 t	72.8 t				

PESO DE CONSTRUCCIÓN APROXIMADO DEAD WEIGHT APPROX / PESO DI COSTRUZIONE APPOSSIMATO		22 380 kg
POTENCIA REQUERIDA Y CONDUCTORES REQUIRED POWER AND CONDUCTORS POTENZA ELETTRICA NECESSARIA E CONDUTTORI		CON ELEVACIÓN 18.5 Kw / CON SOLLEVAMENTO 18.5 Kw 31 KVA - 400 V - 50 Hz
25 m	50 m	100 m
4x25mm ²	4x25mm ²	4x25mm ²

*OPCIONAL

Según UNE 58-101-92 // FEM 1001-87
According to UNE 58-101-92 // FEM 1001-87
Secondo UNE 58-101-92 // FEM 1001-87
Cumple directiva 98/37/CE
According to directive 98/37/CE
Compie direttiva 98/37/CE

