

S-60

4-8 ton

GRÚA TORRE
TOWER CRANE
GRU A TORRE

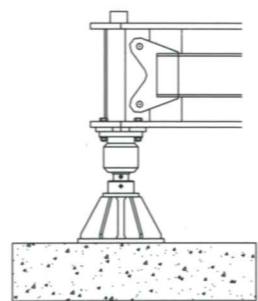
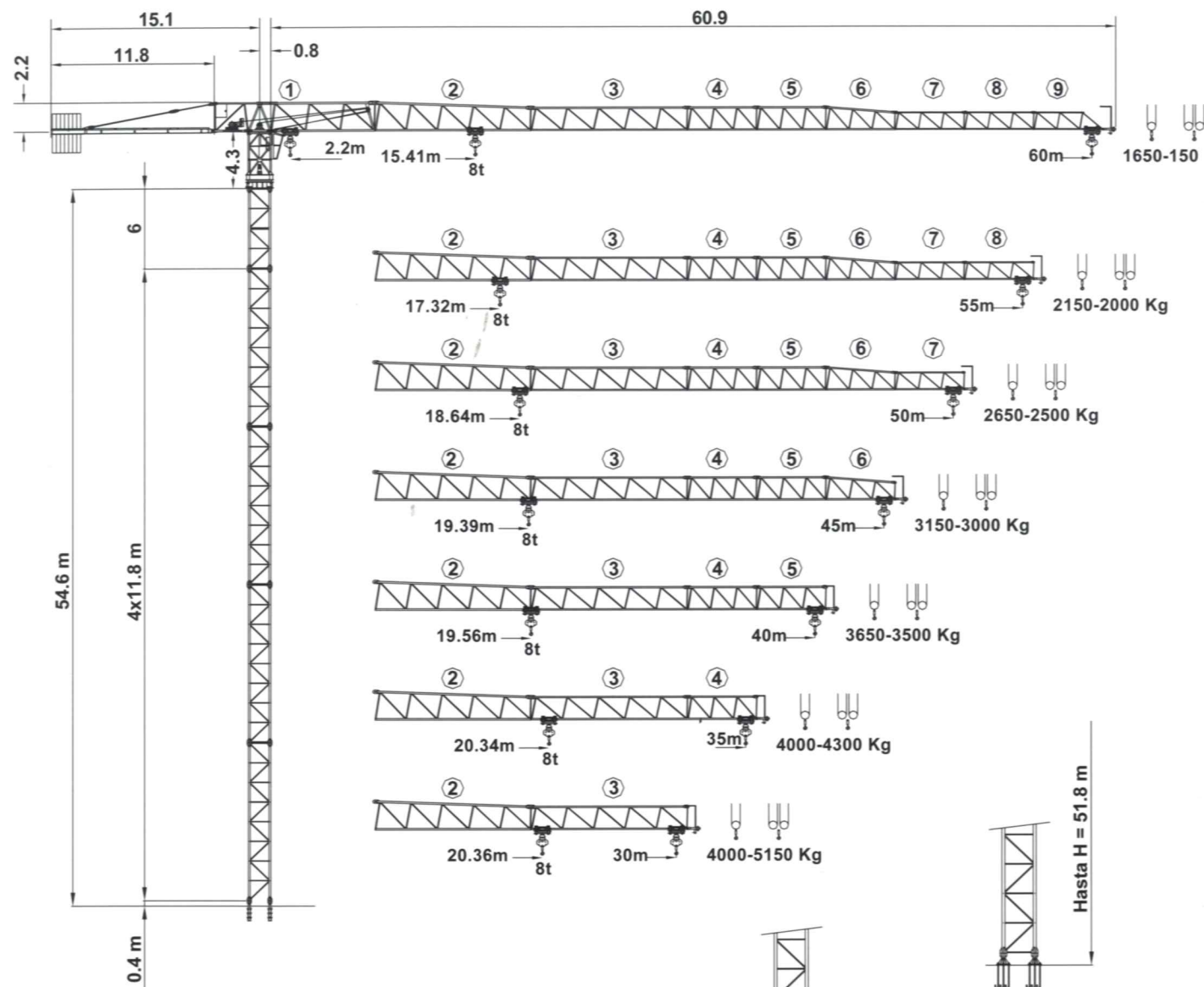
SAEZ

S-60

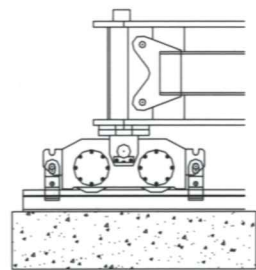
4-8 ton

GRÚA TORRE
TOWER CRANE
GRU A TORRE

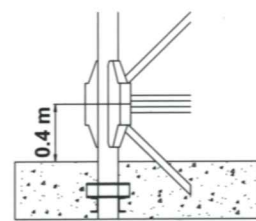
SAEZ



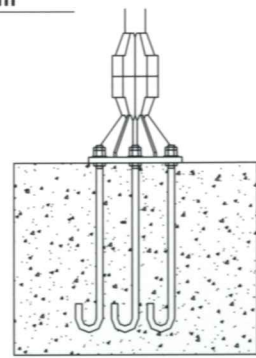
A



B



C



D

DIN/FEM CE

Según UNE 58-101-92 // FEM 1001-87
According to UNE 58-101-92 // FEM 1001-87
Secondo UNE 58-101-92 // FEM 1001-87
Cumple directiva 98/37/CE
According to directive 98/37/CE
Compie direttiva 98/37/CE

Alcance Radius Sbraccio (m)	CAMPO DE CARGA MAX. Max swl range from to Campo di carico mass 4000 Kg	60	55	50	45	40	35	30	25	20	15	10	
		4000 0 kg	60	2.1-26.6	1650	1850	2080	2370	2740	3210	3840	4000	4000
55	2.1-32.9		2150	2420	2750	3160	3690	4000	4000	4000	4000	4000	4000
50	2.1-36.5			2650	3000	3450	4000	4000	4000	4000	4000	4000	4000
45	2.1-37.5				3150	3610	4000	4000	4000	4000	4000	4000	4000
40	2.1-37.7					3650	4000	4000	4000	4000	4000	4000	4000
35	2.1-35.0						4000	4000	4000	4000	4000	4000	4000
30	2.1-30.0							4000	4000	4000	4000	4000	4000

Alcance Radius Sbraccio (m)	CAMPO DE CARGA MAX. Max swl range from to Campo di carico mass 8000 Kg	60	55	50	45	40	35	30	25	20	15	10	
		4000 kg	60	2.1-16.6	1500	1700	1930	2220	2590	3060	3690	4580	5940
55	2.1-18.6		2000	2270	2600	3010	3540	4250	5260	6790	8000	8000	
50	2.1-20.1			2500	2850	3300	3870	4640	5730	7390	8000	8000	
45	2.1-20.9				3000	3460	4060	4860	6000	7730	8000	8000	
40	2.1-21.0					3500	4100	4910	6060	7800	8000	8000	
35	2.1-21.9						4300	5140	6340	8000	8000	8000	
30	2.1-21.9							5150	6340	8000	8000	8000	

CARGA/VELOCIDAD (kg/m/min)	
LOAD/SPEED (Kg/m/min)/ CARICO/VELOCITA' (Kg/m/min)	
Potencia / Power / Potenza	45 Hp (33Kw) 3vel
	4000 kg - 0 + 11 m/min
	4000 kg - 0 + 45 m/min
	2000 kg - 0 + 90 m/min
	8000 kg - 0 + 4.5 m/min
	8000 kg - 0 + 22.5 m/min
	4000 kg - 0 + 45m/min

MECANISMOS		
MECHANISM / MECANISMI		
0.3 - 0.6 - 0.9 rpm	30 / 60 m/min	12 / 24 m/min
2 x 65 Nm	3Kw	4 x 3Kw

*** CARGA/VELOCIDAD (kg/m/min)	
LOAD/SPEED (Kg/m/min)/ CARICO/VELOCITA' (kg/m/min)	
Potencia / Power / Potenza	45 Hp (33 Kw) VF
	4000 kg - 0 + 40 m/min
	3000 kg - 0 + 60 m/min
	2000 kg - 0 + 80 m/min
	1250 kg - 0 + 120 m/min
	8000 kg - 0 + 20 m/min
	6000 kg - 0 + 30 m/min
	4000 kg - 0 + 40 m/min
	2500 kg - 0 + 60 m/min

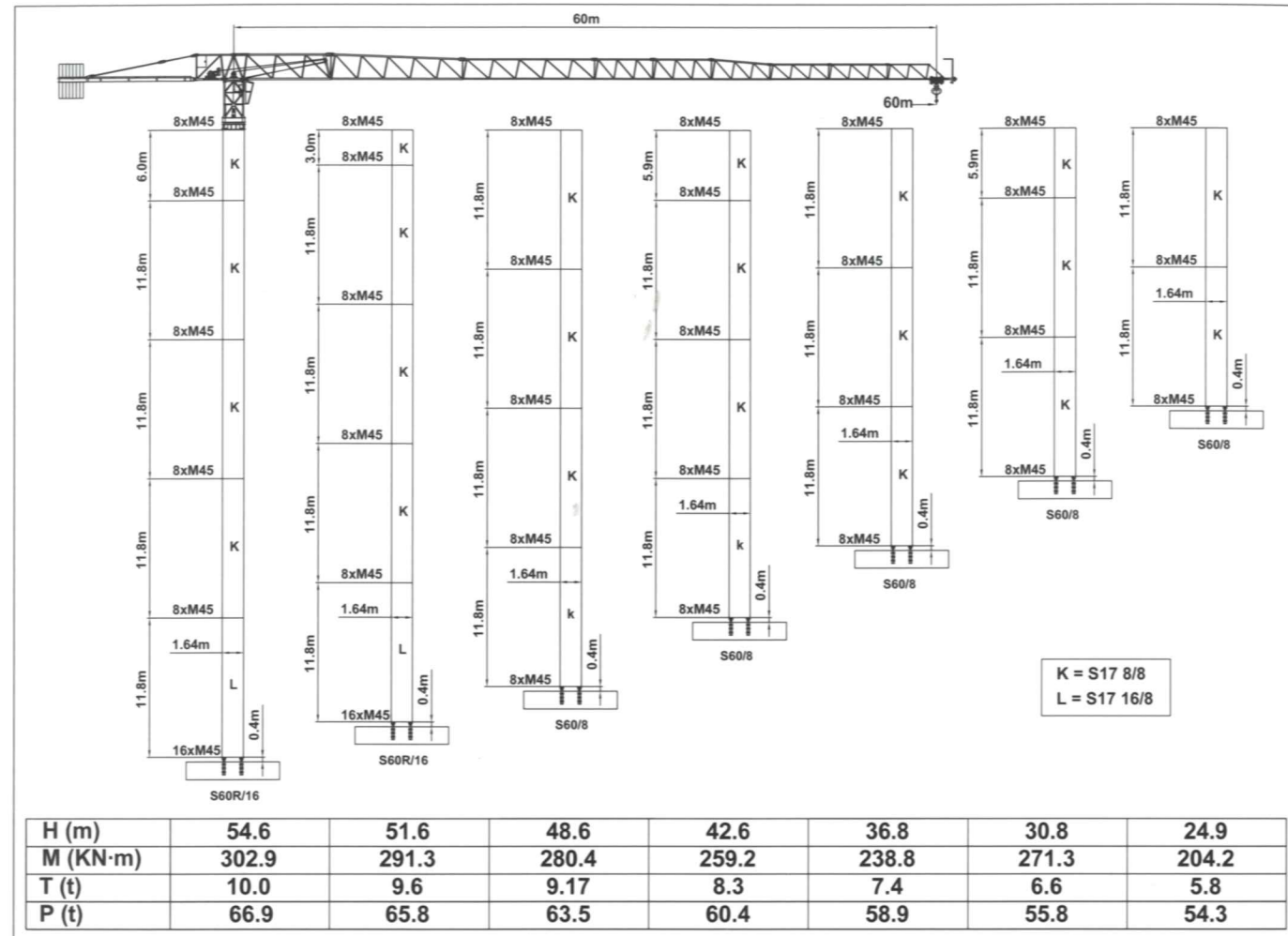
Alcance/Radius/ Sbraccio	60	55	50	45	40	35	30
Contrapeso Aéreo Counterweight Air contrapeso aereo	Tipo	A	A	A B	A B	A B	A B
	Nº	7	7	6 1	5 2	5 1	4 2 4 1
	Kgs	16200	16200	15200	14300	12900	12000 10600

*** OPCIONAL
OPTIONAL
OPZIONALE

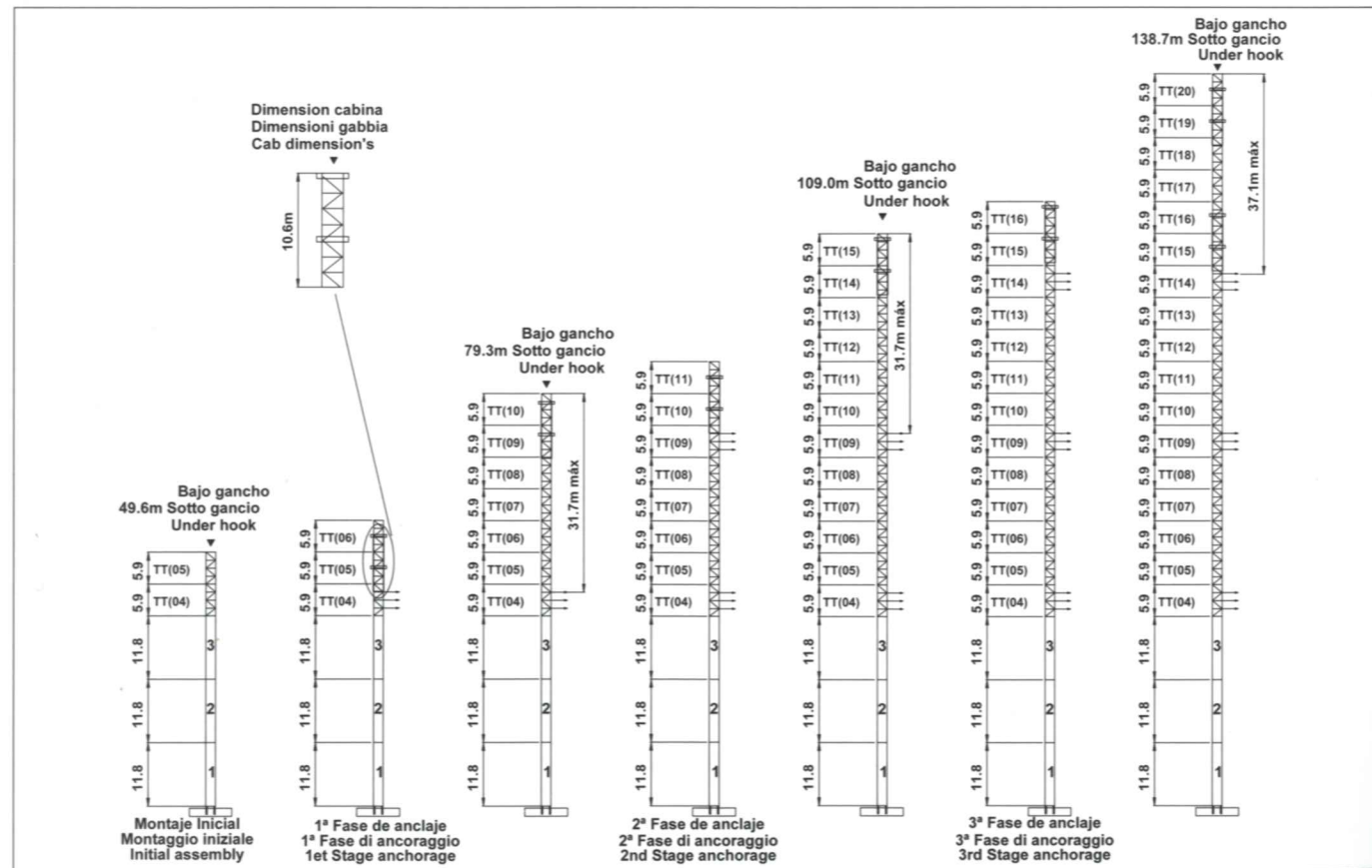
Lastre de la Base Base Ballast Blocks Zavorra alla aereo	H (m)	14.60	20.60	26.60	32.60	38.60	44.60
	Ton	48	60	72	84	96	120

PESO DE CONSTRUCCIÓN APROXIMADO	
DEAD WEIGHT APROX./ PESO DI CONSTRUZINE APOSSIMATO	
	44.000 Kg
Potencia Requerida y Conductores / Required Power and Conductors/ Potenza elettrica necessaria e conduttori	Con Elevación 33 Kw / With elevation 33 Kw / Con sollevamento 33 Kw
	55 KVA - 380 V - 50 Hz
	25 m 50 m 100 m
	4x35mm ² 4x35mm ² 4x35mm ²

COMPOSICIÓN DE TORRE / TOWER COMPOSITION / STRUTTURA DELLA TORRE:



MONTAJE HIDRÁULICO / HYDRAULIC ASSEMBLY / MONTAGGIO IDRAULICO:



PESO Y DIMENSIONES DE LOS ELEMENTOS DE LA GRUA WEIGH AND DIMENSION OF THE CRANE COMPONENTS / PESO E DIMENSIONI DEI ELEMENTI DELLA GRU		L (m.)	W (m.)	H (m.)	Peso (Kg.)	
ELEMENTO DE PLUMA N° 1 JIB ELEMENT N° 1 ELEMENTO DI BRACCIO		11,90	1,25	2,30	5800	
ELEMENTOS DE PLUMA DEL N° 2 AL N° 9 JIB ELEMENTS FROM N° 2 TO N° 9 ELEMENTO DI TORRE DI 2º- N°9		2	11,60	1,13	2,25	2145
		3	11,60	1,13	1,80	1676
		4	5,30	1,13	1,80	596
		5	5,30	1,13	1,80	516
		6	5,30	1,13	1,80	444
		7	5,30	1,13	1,45	410
		8	5,30	1,13	1,45	320
		9	5,15	1,13	1,40	238
	CARRO Y GANCIO Y PUNTA TROLLEY - HOOK - JIB END CARRELLO, GANCIO E PUNTA		1,20	1,35	0,80	228
		0,80	0,15	1,50	267	
		0,80	1,20	1,40	75	
CONTRAPLUMA COMPLETA COUNTERJIB COMPLETE CONTROBRACCIO		11,80	1,80	0,60	2840	
BLOQUE DE CONTRAPESO COUNTERWEIGHT BLOCKS BLOCCO DI CONTRAPPESO		2,95	1,25	0,30	2300	
		1,70	1,25	0,30	1400	
BASE CRUCIFORME 4,5 X 4,5 BASE CHASSIS 4,5 X 4,5 CARRO BASE 4,5 X 4,5		6,70	1,10	1,20	5900	
VIGAS AUXIL. DE BASE BASE CHASSIS SEC. BEAMS TRAVI DI CONGIUNZIONE		4,40	0,30	0,55	450	
BLOQUE LASTRE DE BASE BASE BALLAST BLOCKS BLOCCO DI ZAVORRA ALLA BASE		4,40	0,30	1,20	3800	
EL. EMPOTRE BASE EMB. ELEMENTS EL ANNAGARE EL. ATORNILLADOS BASE TIED ELEMENTS EL RECUPERABILE		1,50	0,70	0,70	750	
		1,35	1,35	0,60	1150	
NIVELADORES LEVELLING FEET PIEDI REGOLABILE TRASLACION TRAVELLING BOGIES TRASLAZIONE		1,20	1,20	0,90	1150	
		1,15	1,25	0,45	800	
ELEMENTO DE TORRE TL16 TOWER ELEMENT TL16 ELEMENTO DI TORRE		TL16	11,80	1,85	1,85	4600
		TS16	5,95	1,85	1,85	2450
		TC16	3,00	1,85	1,85	1380
UNIDAD DE ROTACION SLEWING UNIT COMPLETE ROTAZIONE		4,40	2,00	2,00	5900	
CABINA Y SUPPORTO OP. CABIN WITH SUPPORT CABINA E SUPPORTO		3,00	1,15	2,35	400	

Gruas SÁEZ se reserva el derecho a modificaciones sin previo aviso.
Subject to modifications by Gruas SÁEZ, without previous warning. // Il fabbricante si riserva il diritto di fare qualunque modifica senza preavviso.

SISTEMAS FORZA S.L. Ctra. de Beniján Km. 5 Beniján MURCIA (España)
T.fno. 968 - 82 08 62 / 66, Fax. 968 - 82 48 57
E-mail: forza@forzast.com http://www.forzast.com