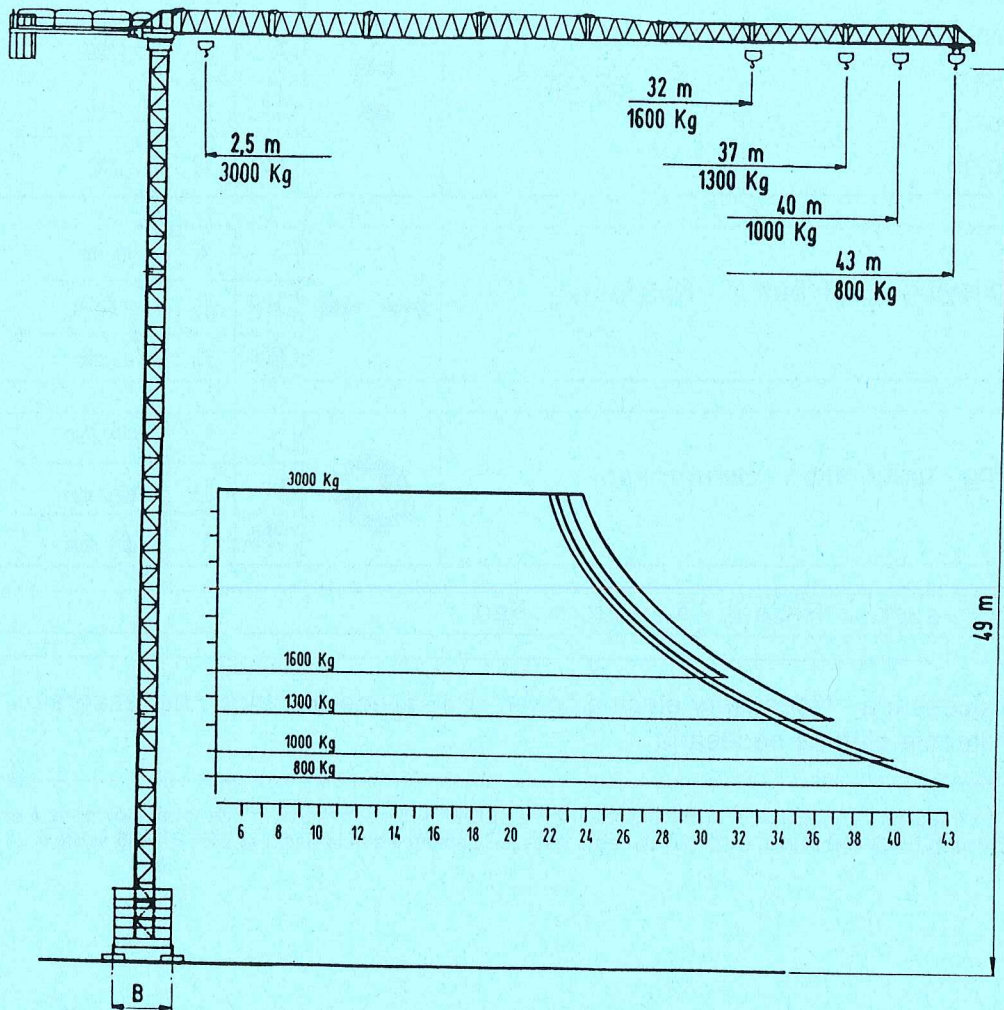




gru fari

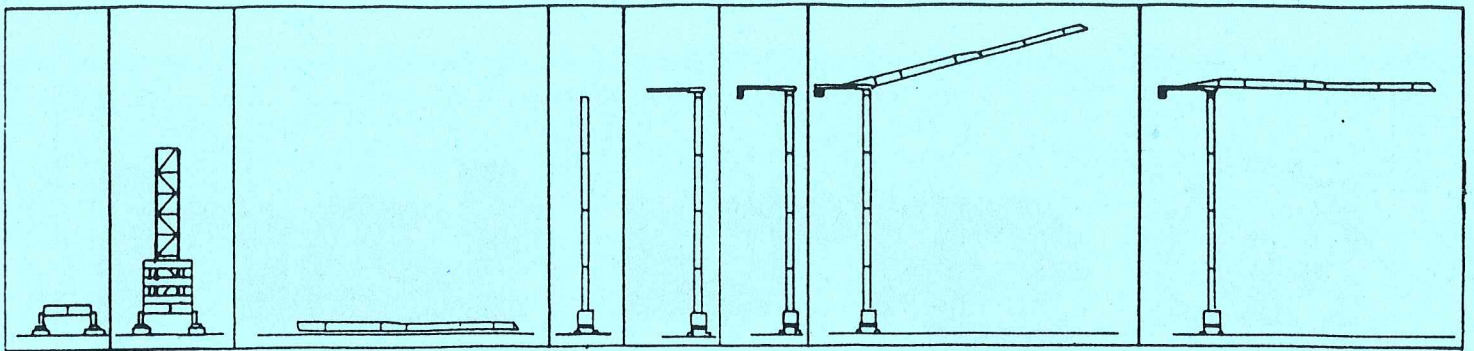


F Max. reazione appoggio
 Max. wheel load
 Pression max. par galot
 Max. Eckdruck
 Max. reaccion de apoyo

Z Zavorra contrappeso
 Counter weight
 Contrepoids
 Gegengewicht
 Lastre de contrapeso

Modello
 Model
 Type
 Typ
 Tipo

SSL40



Meccanismi - Mechanisms - Mécanismes - Antriebe - Mecanismos

Sollevamento Hoisting Levage Heben Elevación	MS 15SEP			m/min	Kg	HP	KW
				4,5	2500	15	10,5
				21	2500		
				42	1000		

Distribuzione - Trolleying - Distribution - Katzfahren Distribución			10	m/min	4	3
			25	m/min		
			50	m/min		

Rotazione - Slewing - Orientation - Schwenken Orientación			0,2	giri/min	4	3
			0,5	giri/min		
			1	giri/min		

Rete elettrica - Mains supply - Réseau - Netzstrom - Red	380V	50Hz
--	------	------

Potenza elettrica necessaria - Necessary electric power - Puissance électrique nécessaire Anschlusswert - Potencia eletrica necesaria	23KVA
--	-------

Conforme alla direttiva CEE 87/405 sul livello acustico. In compliance with the EEC 87/405 instruction on noise level. Conforme à la directive CEE 87/405 sur le niveau acoustique. Gemäss EWG-Richtlinie 87/405 Schall-Leistungsspiegel. Conforme con la direttiva CEE 87/405 sobre el nivel acustico.

gru fari

OFFICINE FARI SRL
via Roma 194
36070 Castelgomberto (Vicenza) Italy
tel. 0445/940051 - fax 0445/941363

SSL 40

Modifiche riservate - Subject to modification - Modifications réservées - Änderungen vorbehalten - Modificaciones reservadas