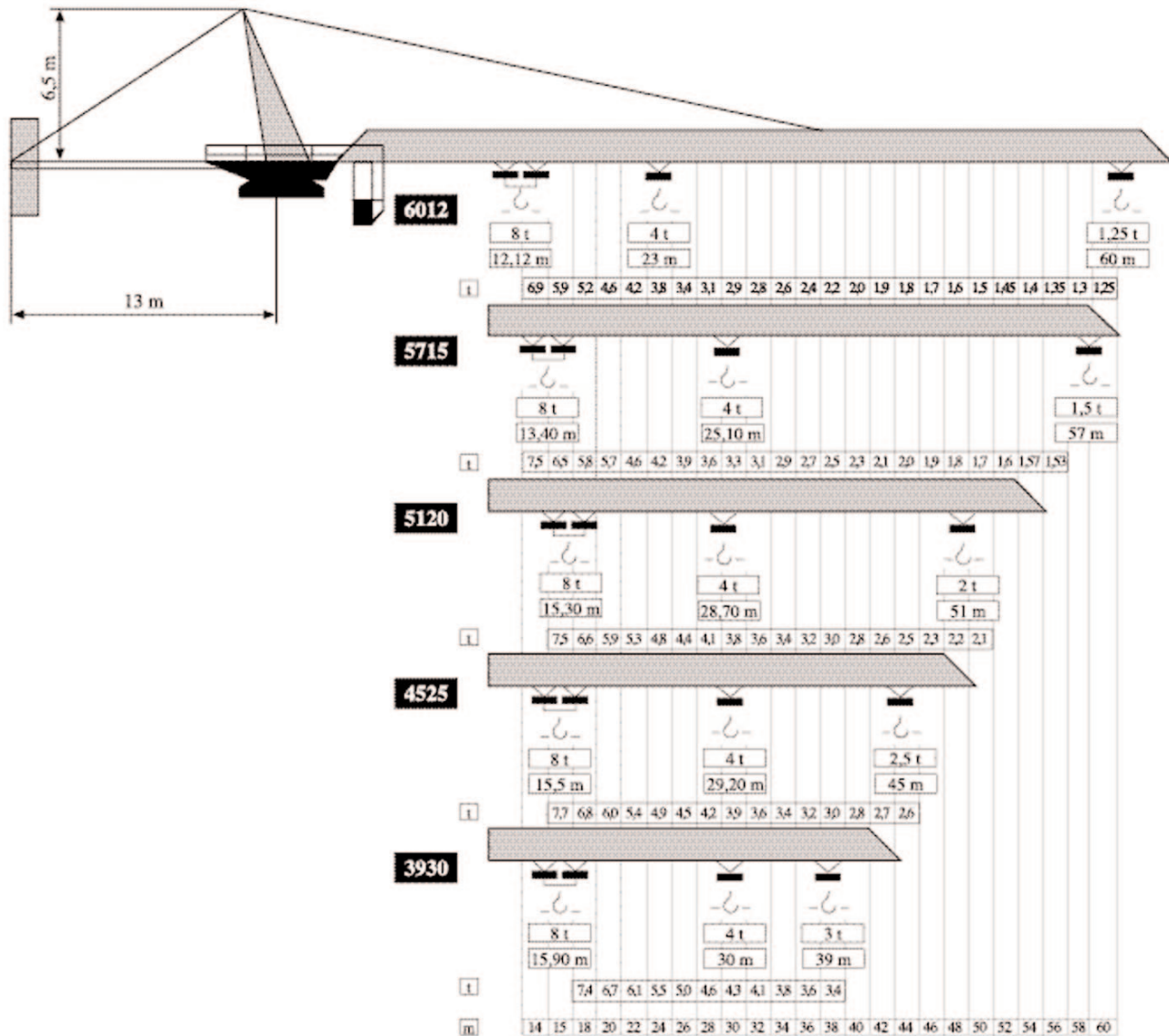


# TGC 60-1250 1,92

LINEA GC PEINER SYSTEM MOD:

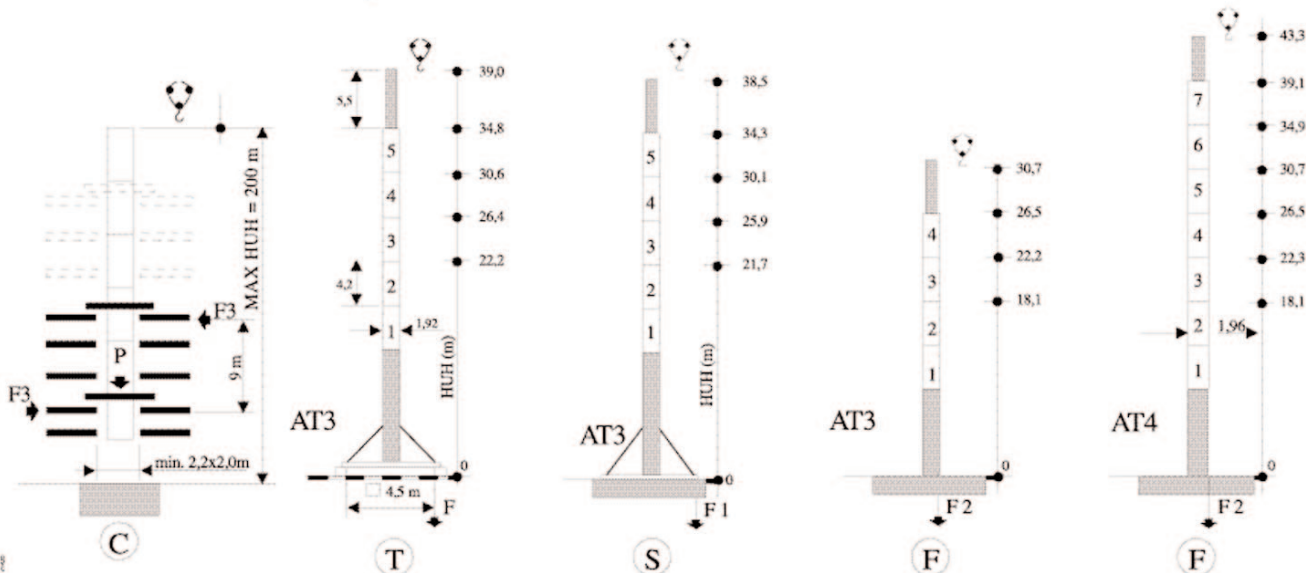
# TERRE

GRU A TORRE PER L'EDILIZIA



ALTEZZA MASSIMA CON ANCORAGGI MT. 200.

H (m) torre - tower



PESO TOTALE GRU ALLA MASSIMA ALTEZZA CRANE TOTAL WEIGHT AT MAX FREE STANDING HEIGHT		TON
AT3	T TRASLANTE TRAVELLING	56
AT3	S APPOGGIATA STATIONERY	53
AT3	F FISSA FIXED ON PLINTH	47
AT4	F FISSA FIXED ON PLINTH	55
AT3	C RAMPANTE CLIMBING	36

	380 V 50 HZ	ARGANO WINCH	POTENZA MAX MAIN SUPPLY	GRUPPO GEN. GEN
	⚡	33 HP	44 KVA	85 KVA
		50 HP	65 KVA	100 KVA

	F	F1	F2	F3
AT3	57	45	74	21
AT4	-	-	126	40

F1 Force maxime in t Force calcolate con vento fuori servizio a 37 m/s  
 Max force in t Force calculated with wind out of service at 37 m/s

HOISTING ARGANO	Argano con 5 velocità 5 speeds hoist		
	HP 33 m/min	HP 50 m/min	Kg
	60,0	90/70	2000
	30,0	45/17	4000
	5,0	4,0	4000
	30,0	45/36	4000
	15,0	22,5/8	8000
	2,5	2,0	8000

	RCO	0,7 rpm	2x6,5 Kgm
	RCO	0-50 m/min	6,5 kgm 3,5 HP
	M125	20 m/min	2x2,5 HP

STATI NON SONO IMPROGNATI. POSSONO ESSERE MODIFICATI IN QUALSIASI MOMENTO SENZA PREAVVISO