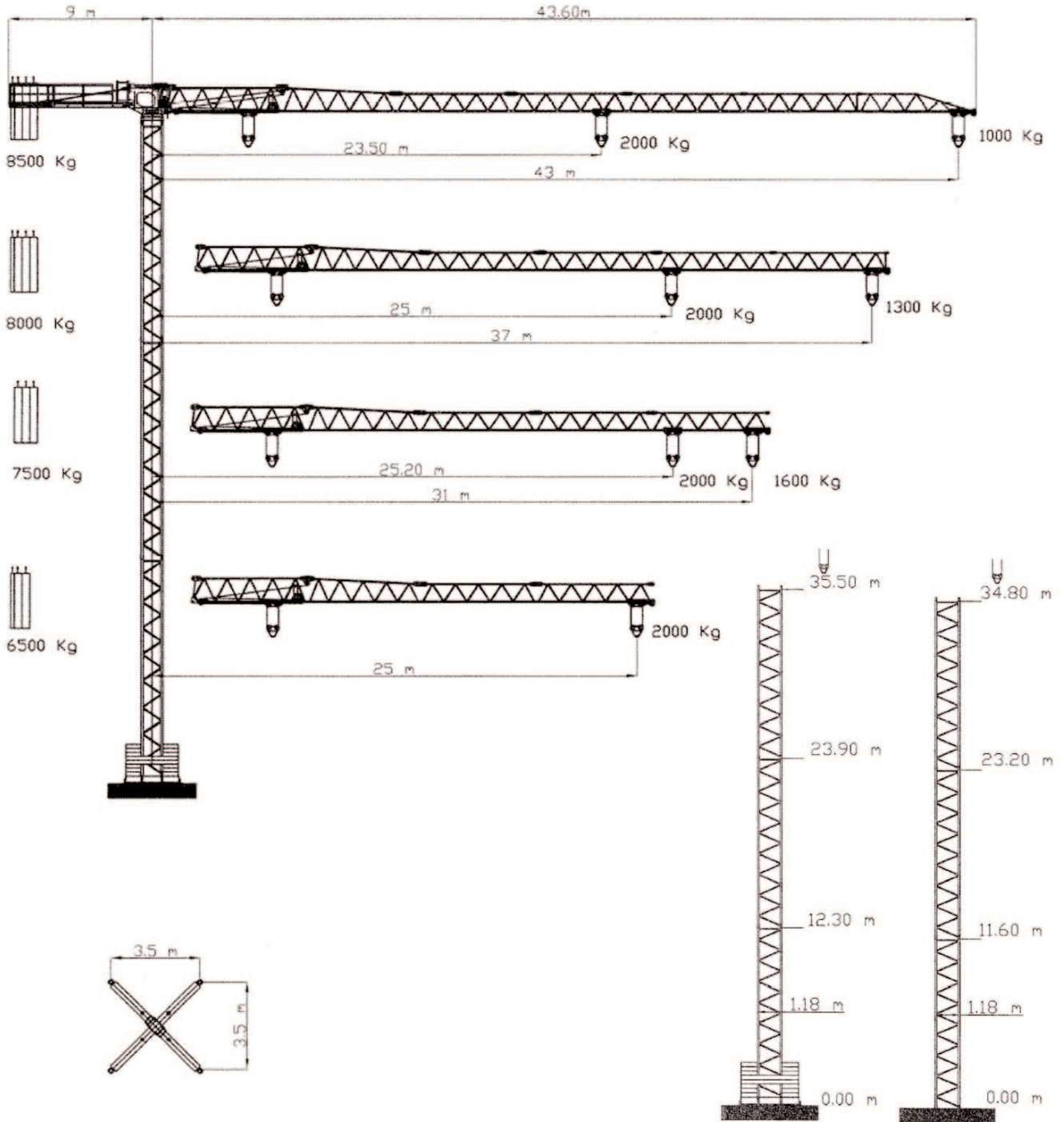


# TGCX 43-1000

LINEA GC PEINER SYSTEM MOD:

**TEFERRI**  
GRU A TORRE PER L'EDILIZIA



Sollevamento - Hoisting - Levage Heben - Elevación			5 m/1'	2,2 KW
			25 m/1'	9 KW
			50 m/1'	9 KW
Rotazione-Slewing-Orientation Schwenken - Orientación			0,3 ⇒ 0,8 giri/1'	4,5 KGM
Distribuzione - Trolleying - Distribution Katzfahren - Distribución			20 / 40 m/1'	1,3/0,9 KW
Rete elettrica - Mains supply - Réseau Netzstrom - Red			380 V (+6%; -10%)	50 Hz
Potenza elettrica necessaria - Necessary electric power - Puissance électrique nécessaire - Anschlusswert - Potencia electrica necesaria				18 KVA