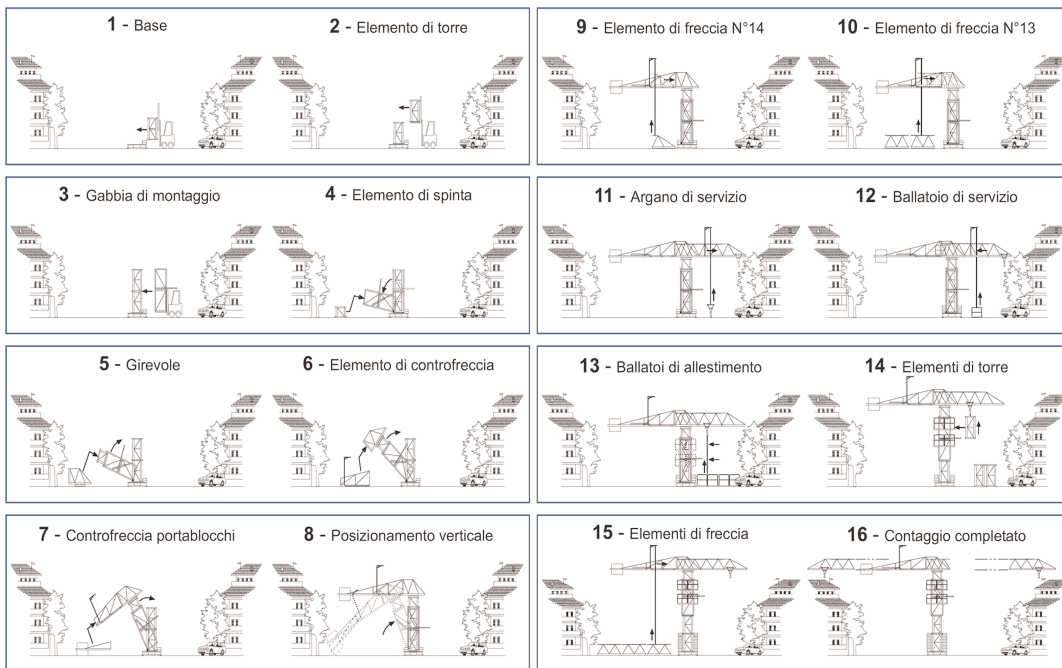
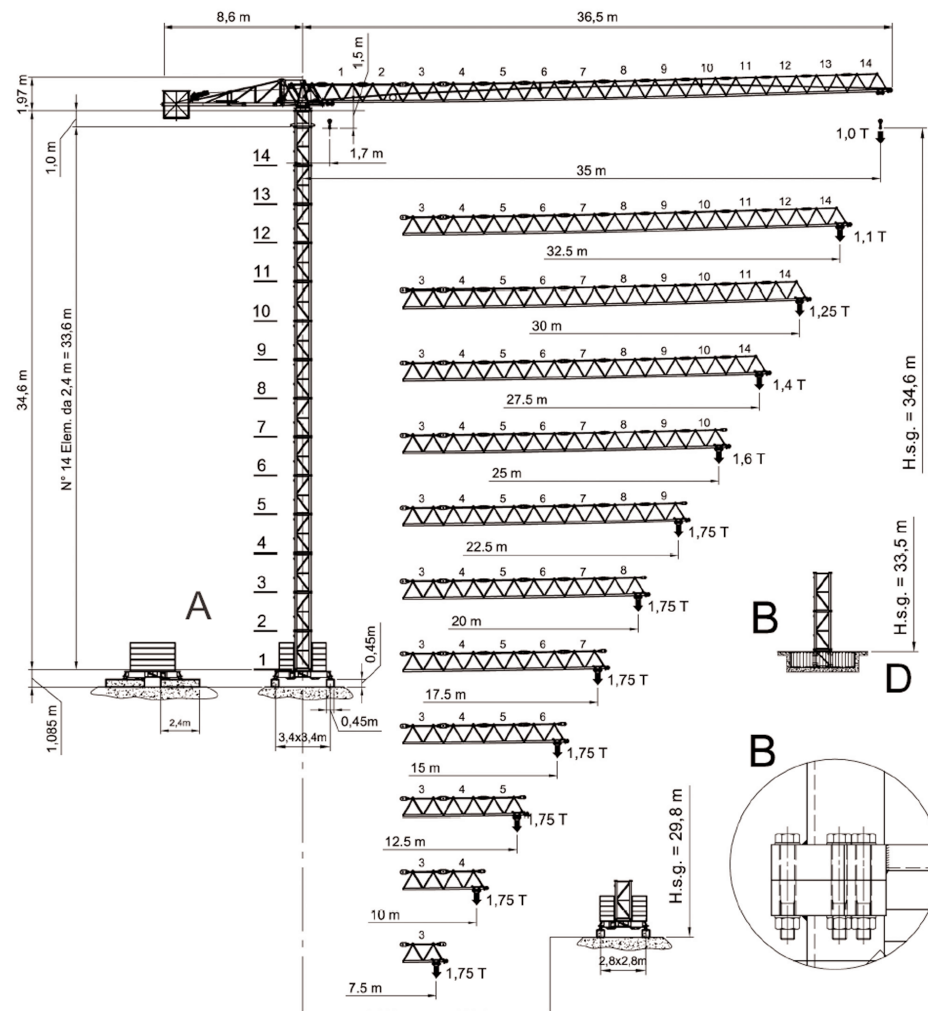


TERRI TVRX 35-1000




TERRI

Gru a torre per l'edilizia



Sede Amministrativa: MEVI SpA via Archimede, 80 - 20041 Agrate Brianza (MI) Italy - P.IVA 00799830963

fax: 039.6833533 - Tel.: **039.68331** - SOS: 335.6346481 - Nazionale **199 152 692**

ASSISTENZA TECNICA - MAGAZZINO - ESPOSIZIONE PERMANENTE - RICAMBI

e-mail: info@mevispa.it - sito: www.mevi.org

Azienda Certificata - Sistema Qualità ISO 9001 - DAS IT02/077 - UKAS 127-A

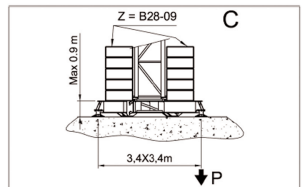


TERRITVRX 35-1000

RAGGI E PORTATE - RADIUS AND S.W.L. - AUSLADUNG UND TRAGFAHIGKEIT - PORTEE ET CHARGE UTILE

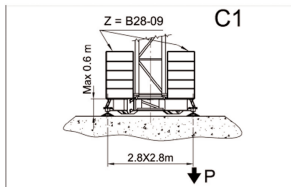
Portata max / Max s.w.l. Charge maxi / Max. Tragfähigkeit		2000 kg.																														
Braccio / Jib Ausleger / Flèche	m.	35	32.5	30	27.5	25	22.5	20	17.5	15	12.5	10	7.5																			
Campo di portata max da Max s.w.l. range from Charge maxi de Max. Tragfähigkeit von	1,4 m	a to à bis	21	21	21	21	22.5	22.5	20	17.5	15	12.5	10	7.5																		
Raggi (m.) Radii (m.) Portée (m.) Ausladung (m.)		5	6	7.5	8	9	10	11	12.5	13	14	15	16	17.5	18	19	20	21	22.5	23	24	25	26	27.5	28	29	30	31	32.5	33	34	35
		1750	1750	1750	1750	1750	1750	1750	1750	1750	1750	1750	1750	1750	1750	1750	1750	1750	1613	1575	1505	1441	1382	1301	1276	1228	1184	1142	1085	1067	1032	1000

H.S.C. - LEST DE BASE MAXI ET REACTIONS
HAKENHOHEN, MAXIMALE ZENTRALBALLASTE UND ECKKRAFT



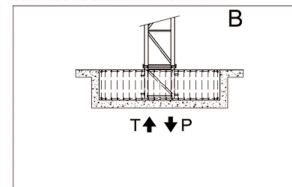
H	Z	P MAX.
m.	(t.)	(t.)
34,3	32	27
31,9	32	27
29,5	28	24
27,1	28	24
24,7	24	22
22,3	24	22
19,9	24	22
17,5	24	22
15,1	24	22

ALTEZZA SOTTOGANCIO, ZAVORRA DI BASE, REAZIONI
H.U.H MAX. BASE BALLAST AND CORNER PRESSURE



H	Z	P MAX.
m.	(t.)	(t.)
-	-	-
29,5	40	30
27,1	40	30
24,7	36	27
22,3	36	27
19,9	36	27
17,5	36	27
15,1	36	27

SU PLINTO / STATIONARY
SUR PIEDS DE SCHEMMENT / STATIONAR



H	T MAX.	P MAX.
m.	(t.)	(t.)
33,5	1,35	18
31,1	1,35	18
28,7	1,2	17
26,3	1,2	17
23,9	1,1	16,5
21,5	1,1	16,5
19,1	1,1	16,5
16,7	1,1	16,5
14,3	1,1	16,5

Rotazione Swing Orientation Schwenken	Velocità / Speed Vitesse / Geschwindigkeit	Potenza / Power Puissance / Leistung	Tip Type	Potenza-power puissance - Leistung	Fune - rope cable - seil	Marcia Step Vitesse Gang	Carico - load charge - last	Velocità-speed Geschw.-vitesse	FORZA MOTRICE TOTALE TOTAL INSTALLED POWER PUISSANCE TOTALE DES MOTEURS GESAMT-MOTORENLEISTUNG
	0,38 / 0,71 / 1,02 min	4 HP 2,9 Kw		CV - ch PS - hp	kW	m	1 2000 2 2000 3 900	5,5 22 44	8,8 Kw (12HP) 19 Kw
Carrello Trolley Chariot Katzfahnen	20/40 m/min Progressivo - Progressive	2 HP 1,4 Kw		12 HP	12	8,8	140		

LISTA DEI PESI / PACCKING LIST
LISTE DE COLISAGE / KOLLII-LISTE

Pezzi Pieces	Denominazione Description	Schizzo Sketch	Dimensioni Dimensions			Peso Weight (Kg)	
			L	W	H	Unit.	Total.
1			2,508	0,63	1,23		360
1			2,806	0,63	1,23		264
1			2,806	0,63	1,23		408
1			2,806	0,63	1,23		233
1	Elemento di freccia Jib element Élément de flèche Ausleger		2,806	0,63	1,23		197
1			2,806	0,63	1,23		178
2			2,737	0,63	1,2	172	344
3			2,737	0,63	1,2	147	441
3			2,690	0,63	1,18	125	375
1			2,600	0,63	1,18		120
FRECCIA COMPLETA.							
			35 m	37,75	0,63	1,3	2916
			32,5 m	35,25	0,63	1,3	2791
			30 m	32,75	0,63	1,3	2666
			27,5 m	30,25	0,63	1,3	2541
			25 m	27,75	0,63	1,3	2421
			22,5 m	25,25	0,63	1,3	2274
			20 m	22,75	0,63	1,3	2127
			17,5 m	20,25	0,63	1,3	1980
			15 m	17,75	0,63	1,3	1808
			12,5 m	15,25	0,63	1,3	1636
			10 m	12,75	0,63	1,3	1458
			7,5 m	10,25	0,63	1,3	1281

Pezzi Pieces	Denominazione Description	Schizzo Sketch	Dimensioni Dimensions			Peso Weight (Kg)	
			L	W	H	Unit.	Total.
1	Controfreccia girevole, quadro elettrico. Counterjib-turnstile, electrical box. Contreflèche tournante, armoire électrique.		4,25	1,01	1,7		1360
1	Elemento controfreccia centrale. Central counterjib. / Contreflèche centre.		3,37	0,85	1,66		440
1	Porta-blocchi, argano sollevamento. ,hoisting winch.		2,73	1,13	1,97		1070
12	Blocchi di contrappeso Counterweight block Contre-poids Gegengewichtsblocke		1,55	0,14	0,64	460	5520
1	Elemento di spinta		1,0	1,11	1,51		427
1	Elemento di torre Tower element Élément de mât Turmsäule		2,4	1,11	1,11		377
1	Gabbia di montaggio		4,735	1,6	1,54		1350
1	Tronchetto di fondazione Expendable foundation element Élément à sceller Fundamentanker		1,075	1,11	1,11		334
1	Trave principale di base		4,16	2,4	0,605	-	1083
2	Semi-trave di base		5,01	2,4	0,605	-	1154
			1,15	0,3	0,49	172	344
			1,575	0,3	0,49	225	450
24	Blocco di zavorra Base ballast block Lest de base		2,800	0,360	0,900	2000	48000
22	Grundballastblöcken		2,800	0,360	0,900	2000	44000